

封面人物 /  
急性腦中風團隊

p.04 · 醫界時間管理大師：急性腦中風團隊  
p.08 · 《醫療科技展》北醫體系掀 AI 浪潮  
p.10 · 黃金主打星

p.12 · 門診時刻表 & 就醫須知  
p.28 · 雙和佈告欄  
p.30 · 雙和家庭日 / 君蔚天使

發行人 程毅君

副發行人 李思智

總編輯 李宗翰

編輯顧問 楊庭安、王明薰

執行編輯 張立儀

採訪編輯 陳瑋洋

美術編輯 蔡茗凱

攝影 吳亞庭、詹政詮

發行單位 衛生福利部雙和醫院 (委託  
臺北醫學大學興建經營)

發行地址 新北市中和區中正路 291 號

聯絡電話 02-2249-0088

FB、IG、YouTube

掛號、門診相關資訊

就醫常用連結

請扫描下方二维码



2023 醫療科技展 雙和醫院展出 6 大亮點



新通過醫院評鑑暨醫療品質策進會「疼痛照護」品質認證



雙和醫院《家庭日》與最重要的家人在兒童新樂園同樂



北醫大君蔚天使志工團 佳節前夕為醫院同仁、民眾送上溫暖祝福



## 景和 健康諮詢門診

主任級專業醫師群

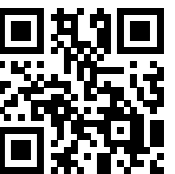
獨立且舒適的就醫空間

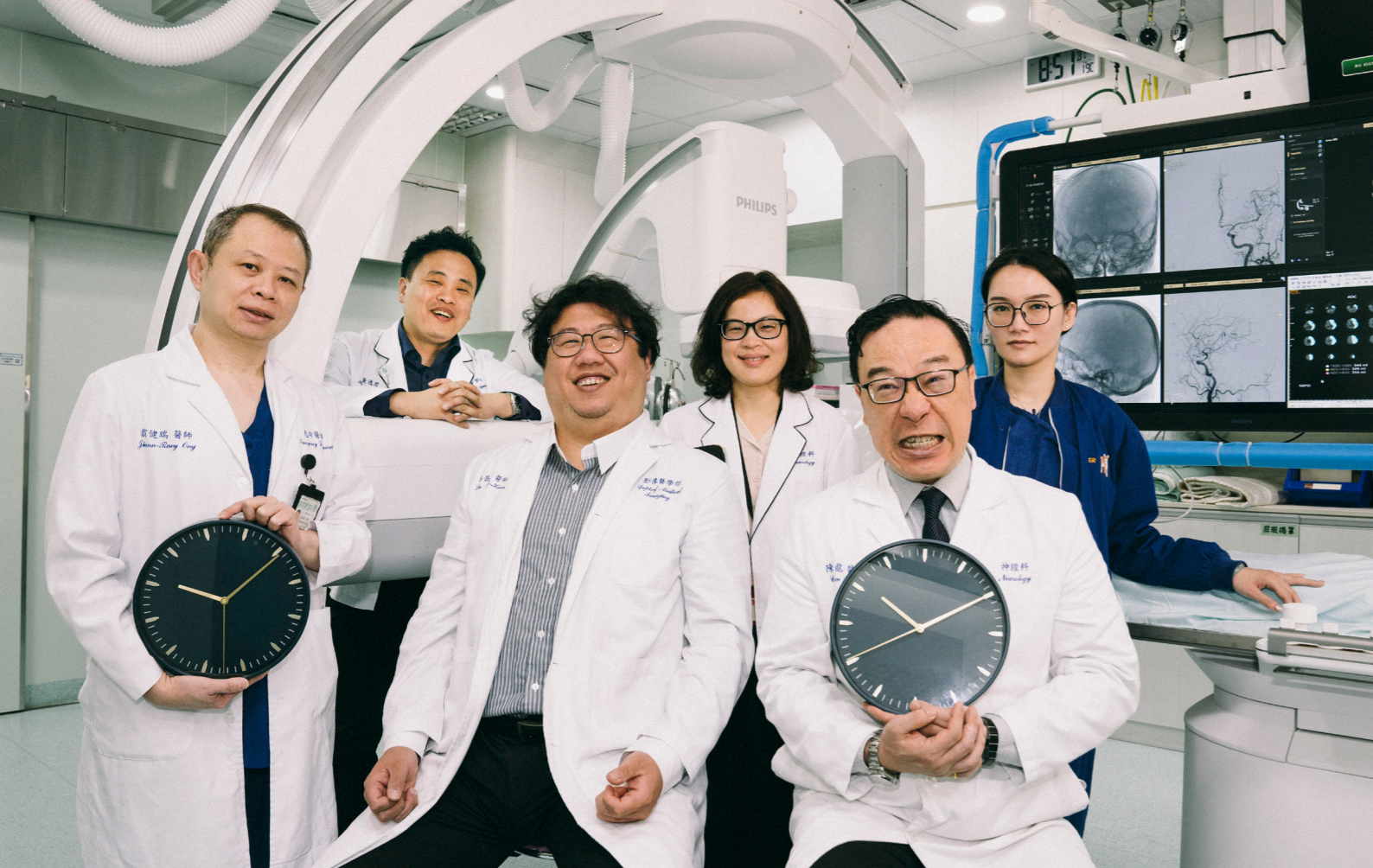
專員客製化預約掛號及就診安排

預約時間：週一至週五下午 13:00 至 17:00，採約診制

預約方式：0970-747-571 或加 LINE 詢問

看診地點：第一醫療大樓 12 樓健康管理中心





倒海層層來襲，要挺過這關，並不容易。因此，為避免陷入「一人中風、全家發瘋」的困境，除及早關注自身健康外，提升對腦中風的辨識與了解相關醫療流程是重要的一步，也是不可輕忽的重要議題。接下來，將介紹號稱「時間管理大師」的專業醫療團隊，如何幫助腦中風病人向死神爭分奪秒。

師說，這 6 分鐘內整個團隊就會啟動並準備好，從醫護人員接手，安排影像診斷，到確認出血或阻塞部位，並安排最合適的治療，當然也包括後續的個案管理追蹤、復健治療等。整個過程運籌帷幄，幫病患與「失能」拔河。

## 跟時間賽跑 把握黃金 4.5 小時

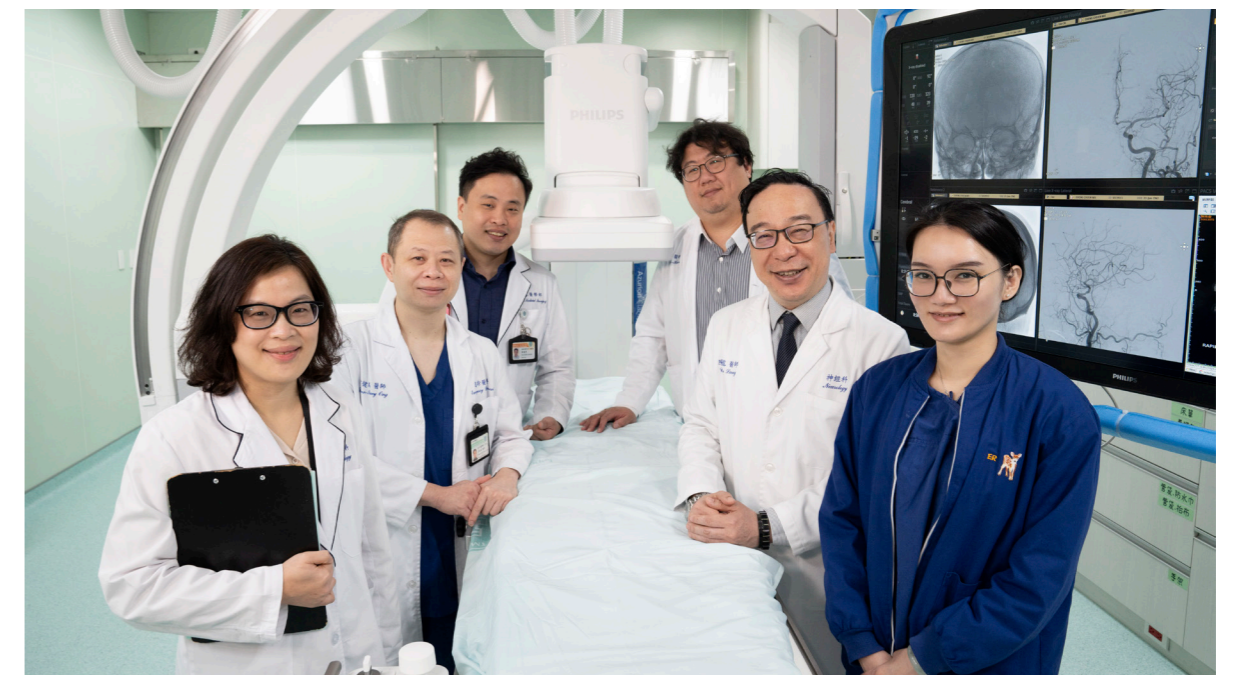
雙和醫院神經內科主任陳龍醫師表示，搶救腦中風是跟時間賽跑，腦部缺氧 1 分鐘，將損失 200 萬的腦細胞；即時就醫不只可讓症狀緩解，若符合條件可接受靜脈血栓溶解劑或動脈取栓治療，愈早打通血管，能保存愈多的腦細胞，日後的腦損傷較低，復健也更有本。

## 打造緊急救護系統網絡 接住每個中風病人

雙和醫院「急性腦中風團隊」由神經內科、神經外科、影像醫學部、急診醫學部與復健醫學部等多個專業科部組成，共同制定出腦血管疾病治療指引，此外，也與其他醫療機構共同組成「急性缺血性腦中風區域照護網絡」，透過打造綿密的緊急救護系統網絡，讓腦中風患者能夠及時轉送至負責治療的醫院，接受到完整、有品質的治療。

「從緊急救護員發現患者，初判為腦中風並通報開始計算，到雙和醫院只需 6 分鐘。」雙和醫院急診醫學科主任翁健瑞醫

指出，本院配備了三台磁振造影設備，並在緊急醫療啟動時能進行互相支援，以減少

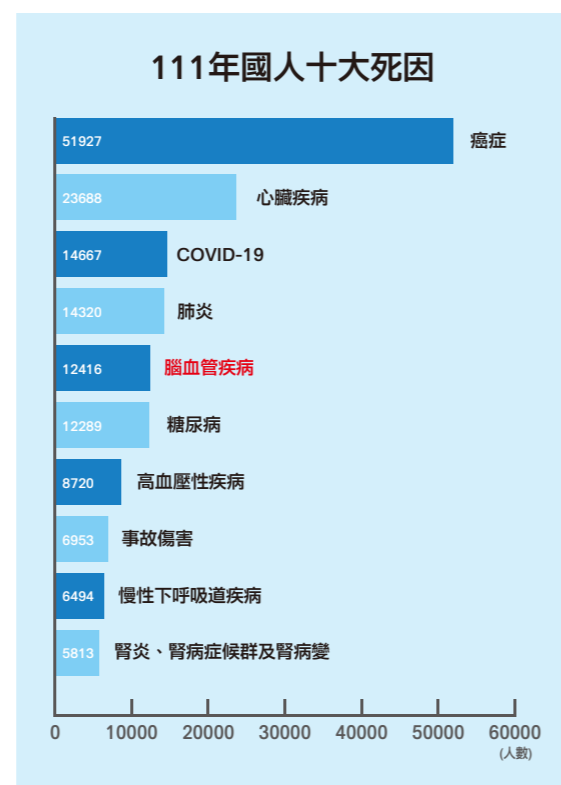


# 醫界時間管理大師：急性腦中風團隊

文·公共事務組

近期早晚溫差大，血管收縮造成血壓變動，腦出血、腦梗塞中風到院案例明顯增加。根據衛福部統計，每年有超過 1.2 萬人死於腦血管疾病，相當於約每 40 分鐘就有一人因此喪失寶貴性命，長年盤據十大死因前段班；另外，腦中風也是造成國人失能的主要因素之一，根據調查，約 6 成腦中風患者在發生後一個月內生活仍無法自理，而半年後還有 5 成存在失能風險，只有少數能回歸工作與正常生活。

值得注意的是，這種突如其來的打擊，對個人或家庭而言都像是「失速列車」般難以承受，除生活、經濟重擔外，漫長復健路的無力感與因失能導致外界歧視的眼光將排山



病人的等待時間，也透過人工智慧腦中風影像平台快速偵測腦中風梗塞核心。另外，本院也購置新型的血管攝影機系統，透過3D影像重組與整合式的螢幕，讓醫師能夠更快速的判斷與定位，達到精確計算中風

區域和腦血流灌注情況，這些資訊對於判斷中風病人是否需要進行治療或使用藥物具有重要意義，將幫助團隊成員更準確地評估中風病人的病情，並制定最適合的治療策略。

## 雙和醫院建立全方位腦中風照護服務

陳龍醫師表示，雙和醫院是新北地區唯一提供全天候三線取栓服務的醫療機構，而除急性期的醫療處置外，也整合各領域的專業知識推動急性後期照護計劃，藉此減輕醫療體系、家庭和社會的照護負擔。

不只是急性腦中風和慢性腦血管狹窄、堵塞的治療，同時也肩負向民眾進行衛教的重

任，從源頭作好預防，另外，也透過出院追蹤和居家整合照護的方式，盼提升腦中風患者的治療效果和生活品質。

雙和醫院自2017年成立「動脈機械取栓治療聯絡網」起，北自基隆、東至宜蘭、南至桃園地區，提供北臺灣近250萬人口提供腦中風急救服務，迄今已接受165人次的腦中風轉診，成功進行機械取栓治療的病例近百人次。另外，出院後居家整合照護團隊每年約訪視400人次，並進行150人次的社區照護轉介。雙和醫院自2018年起成為北區急性缺血性腦中風機械取栓訓練醫院，培訓6位外院醫生和5位院內醫生取得「急性缺血性腦中風動脈取栓」證書。自2021年起與敏盛、為恭、部北及新店耕莘醫院合作，在外院進行

「Drive-in」的機械取栓治療，目前已累積共5例病例，成為大台北地區不可或缺的健康守護者。

本院中風中心「奇蹟之門：建設全方位腦中風中心，重拾逆風中的人生」榮獲2023 SNQ國家品質標準認證





## 北醫體系掀 AI 浪潮 人工智慧結合醫療守護民眾健康

文·公共事務組

串連醫療、電子資通訊及生技製藥跨界合作，同步連結全球頂尖企業，激發台灣健康產業鏈新商機與佈局的 2023 第七屆台灣醫療科技展甫落幕，帶大家回顧臺北醫學大學暨醫療體系的亮眼展出成果。

結合一校六院特色，打破校院框架，強調「智慧醫療·創新永續」之主軸，並以「照護旅程」(Healthcare Journey)及「新創之旅」(Innovative Journey)雙軸規畫展區參展，目的就是要讓入場民眾及業界廠商能迅速理解北醫大在人工智慧與醫療實務結

合之用心，另一方面，也展現出北醫大體雙和醫院強力守護民眾健康之決心。

### 雙和醫院展現「智慧力」

雙和醫院展出「全方位腎力精準數位醫療系統」，以及骨科微創關節鏡手術之關鍵醫材「鎂基金屬玻璃複合物縫合錨釘」，與比擬現代神農的癌症個人化選藥測試平台，以及軟式內視鏡之輔助機械手臂，達成輕鬆、安全、精巧且有效率的檢查、診斷與微創治療。另外，腦血管疾病長年高居國人十大死因前段班，為加速急性腦中

風治療流程與改善病人預後表現，具快速偵測腦中風梗塞核心的人工智慧腦中風影像平台相當關鍵，而在照護病人部份，則有訴求在翻身過程中能降低病人骨折的風險，讓翻身簡單不費力的「好好翻身墊」，有效減輕護理人員照護疲勞。從臨床、診斷、新藥研發、醫材到照護等各面向「智慧」醫療及照護應用。

其中，雙和醫院的「全方位腎力精準數位醫療系統」目的就是為提供民眾更優質、更適切的醫療服務，並以精準照護病患為初衷，將全院病人腎功能數據與相關資訊進行運算與整合，並將結果自動進行反饋。

每當急性腎損傷的住院個案出現，系統就會觸發警示，醫療人員接收到後，則會快速進行介入，提供適合的診治措施與衛教照護服務。不僅省去大量的人力與物力，如同全方位 AI 守門員的存在，也等同為民眾腎臟健康佈下強大的安全網。自從 2020 年系統導入後，雙和醫院腎臟病患者的透



析發生率與死亡率較過往下降約 20%，每年讓 30 至 50 位病患避免洗腎，為健保省下至少千萬元支出。

迄今運作超過 3 年，平均每月可自動辨識出 220 位急性腎損傷患者、66 位急性腎臟疾病患者，期間病人回診腎臟科的比例較過往上升約 22%。此外，系統的導入也讓衛教教師每個月可以多出近 80 個小時的工作時數，投入更多心力在腎臟病其他照護或研究發展上，讓醫療品質往上提升。藉此達到以病人為中心及成為大台北地區民眾健康守護者的終極目標。





**腎臟內科** 人生逆轉「腎」

# 吳逸文 醫師

**主治專長**

- 急、慢性腎臟疾病治療
- 透析治療、糖尿病腎病變
- 尿毒素、生物標誌及腸道菌相研究

門診時間	一	二	三	四	五	六	線上掛號
上午診							QR Code
下午診			●				
夜間診							



**精神科** 找到心之所向

# 賴虹均 醫師

**主治專長**

- 憂鬱症、躁鬱症、焦慮症、恐慌症
- 失眠、自律神經失調、強迫症
- 個別心理治療、思覺失調症
- 婦女身心醫學、腫瘤病人身心支持

門診時間	一	二	三	四	五	六	線上掛號
上午診		●					QR Code
下午診			●	●			
夜間診		●					



**心臟內科** 撇除您的小心肌

# 吳克宣 醫師

**主治專長**

- 一般內科
- 一般心臟科
- 高血壓、高血脂、心肌梗塞及心臟衰竭

門診時間	一	二	三	四	五	六	線上掛號
上午診	●				●		QR Code
下午診			●				
夜間診					●		



**心臟外科** 新星知你心

# 陳永仁 醫師

**主治專長**

- 冠狀動脈繞道手術、心臟瓣膜手術
- 主動脈剝離及主動脈瘤手術
- 主動脈支架置放手術、葉克膜置放
- 周邊動脈阻塞疾病血管整形術

門診時間	一	二	三	四	五	六	線上掛號
上午診				●			QR Code
下午診							
夜間診	●			●			

# 2024年01月

# 門診時刻表

- 健康檢查特約門診：限約診，如有問題請電洽健檢中心：2249-0088 轉分機 2251~3
- 限約診：須與醫師事先約診
- 婦產科超音波特約門診：高層次超音波、頸部透明帶，婦產部特殊檢查超音波預約專線：2249-0088 轉 2984
- 健兒門診：限施打預防針者，現場讀取健保卡報到，時間：週一~週五下午 13:00-16:00，卡介苗限週五下午施打

內科系	診區	診間	星期一			星期二			星期三			星期四			星期五			星期六	
			上午	下午	夜間	上午	下午	夜間	上午	下午	夜間	上午	下午	夜間	上午	下午	夜間	上午	
心臟內科	第一醫療大樓2樓	16	邱淳志 17257 (高血壓特別門診)	陳俊兆 11155	劉如濟 08051 (限 65 號)	邱淳志 17257 (肺動脈高壓)	劉如濟 08051		劉如濟 08051 (限 80 號)	劉如濟 08051	宋立勤 10204 (一般內科門診)	宋立勤 10204		劉如濟 08051 (限 70 號)	劉順鑫 08787 (限 80 號)	劉順鑫 08787		郝文瑞 08780 (限 50 號) (08:00 看診)	
		17	王大榮 16302	郝文瑞 08780 (限 50 號) (13:00 看診) (不開放現場掛號)	高白風 12318	宋立勤 10204	邱淳志 17257 (肺動脈高壓)	郝文瑞 08780 (限 40 號)	邱寬饒 17588 (限 70 號)	郝文瑞 08780 (限 40 號) (不開放現場掛號)	郝文瑞 08780 (限 40 號) (不開放現場掛號)	邱寬饒 17588		邱寬饒 17588	高白風 12318	邱寬饒 17588		高白風 12318	
		18	林中行 16187	鍾鴻昌 18403	林中行 16187	林中行 16187	洪明佑 08212 (限 70 號)	邱寬饒 17588	劉順鑫 08787 (限 70 號)	劉順鑫 08787		王大榮 16302	王大榮 16302	高白風 12318	鍾鴻昌 18403	林中行 16187	王大榮 16302	劉順鑫 08787 (08:00 看診)	
		19	洪明佑 08212 (限 70 號)	邱寬饒 17588	邱淳志 17257 (肺動脈高壓)	郝文瑞 08780 (限 50 號) (不開放現場掛號)		楊宗燁 15535	洪明佑 08212 (限 70 號)		鍾鴻昌 18403	鍾鴻昌 18403	楊宗燁 15535 (心臟病特別門診)		楊宗燁 15535			邱淳志 17257 (肺動脈高壓) (1/13 - 27)	
		20	李文興 17546			李文興 17546			李文興 17546			吳克宣 18200	邱淳志 17257	吳克宣 18200	洪明佑 08212 (限 70 號)	李文興 17546	李文興 17546	陳俊兆 11155 (1/6 - 20)	
		21	吳克宣 18200	林俊立 18033					王大榮 16302	吳克宣 18200	陳俊兆 11155	劉如濟 08051 (限 100 號)		陳俊兆 11155 (1/11 - 25)	陳俊兆 11155	林俊立 18033		邱寬饒 17588 (1/6 - 20)	
				楊宗燁 15535 (一大 2 樓高齡 2 診看診)				整合性周邊血管門診 宋立勤 10204 (3 樓整形外科看診)	高白風 12318 (一大 2 樓高齡 2 診看診)	宋立勤 10204 (教學診) (限 10 位) (14:00 於 1 樓外 13 診看診)									
神經內科	第二醫療大樓1樓			邱浩彰 21088 (教學診) (限 10 位) (14:00 於 1 樓外 13 診看診)															
		25		黃宥寧 22333		胡朝榮 08216 (限 5 號)		邱浩彰 21088			黃祐賢 63081 (癲癇)	陳嘉泓 19587							
		26	陳嘉泓 19587			趙書屏 15240	洪千岱 15004 (帕金森動作障礙)	柯子翔 16667 (動作障礙)	洪千岱 15004 (帕金森動作障礙)		陳柏志 09182 (限 70 號)	鄭芸詠 20289	鄭芸詠 20289	趙書屏 15240				邱浩彰 21088 (1/13) (限約診) (肌無力特別門診)	
		32		陳龍 12566 (失智症) (限 70 號)		鄔定宇 08242 (限 80 號) (睡眠障礙)		官怡君 11294 (失智症)	陳龍 12566 (教學診) (限 10 位) (14:00 看診)					李薰華 62856 (眩暈)	游順帆 21556			黃宥寧 22333	
		33	陳致中 08788 (限 80 號) (前庭功能障礙)	陳致中 08788 (限 80 號) (前庭功能障礙)	胡朝榮 08216 (限 80 號)	陳龍 12566 (限 70 號) (腦中風)	鍾禎智 10670	鄔定宇 08242 (限 80 號) (帕金森動作障礙)			胡朝榮 08216 (限 80 號) (睡眠障礙) (老年及失智整合門診)				鄔定宇 08242 (限 80 號) (睡眠障礙)			陳嘉泓 19587	
		35	陳柏志 09182 (限 80 號) (帕金森動作障礙)		黃立楷 10082	陳致中 08788 (限 80 號) (前庭功能障礙)	陳致中 08788 (限 80 號) (前庭功能障礙)	游順帆 21556	陳龍 12566 (腦中風) (限 70 號)	陳柏志 09182 (頭痛門診) (限 80 號)		鍾禎智 10670	陳致中 08788 (限 80 號) (前庭功能障礙)		陳柏志 09182 (動作障礙) (限 80 號)				
		36	鄔定宇 08242 (限 80 號)				柯子翔 16667 (動作障礙) (一般內科門診)	陳嘉泓 19587	鍾禎智 10670 (肌無力)	趙書屏 15240 (失智症)	趙書屏 15240		官怡君 11294 (睡眠障礙)		官怡君 11294 (腦中風)	柯子翔 16667 (教學診) (限 10 位) (14:00 看診)	柯子翔 16667		
		9B														胡朝榮 08216 (限 70 號) (限失智症及記憶障礙)			
		高齡	黃宥寧 22333 (一大 2 樓高齡 1 診看診)			鍾禎智 10670 (一大 2 樓高齡 1 診看診)								黃立楷 10082 (一大 2 樓高齡 2 診看診)		黃立楷 10082 (一大 2 樓高齡 2 診看診)		黃立楷 10082 (一大 2 樓高齡 2 診看診)	
動作障礙特別門診			神經外科 羅偉倫 12317			神經內科 洪千岱 15004									神經外科 林明錦 11471				
			神經內科 陳柏志 09182 神經外科 林明錦 11471			神經內科 柯子翔 16667 神經外科 羅偉倫 12317			神經內科 鄔定宇 08242 (限 80 號)			神經內科 洪千岱 15004			神經內科 李薰華 62856				
腎臟內科	第一醫療大樓2樓	12	鄭彩梅 11044	洪麗玉 10079 (一大 2 樓高齡 2 診看診)	林裕峯 62841	鄭彩梅 11044	吳逸文 23357		高芷華 23277	邱怡仁 08888		廖家德 19386	邱怡仁 08888						
		13	林冠宏 22610	吳美儀 09643 (腎移植)	高芷華 23277	邱怡仁 08888	吳美儀 09643	廖家德 19386	廖家德 19386		林冠宏 22610	洪冠予 23356	林冠宏 22610	吳美儀 09643				吳美儀 09643	
		15	廖家德 19386	許永和 62796		洪麗玉 10079	邱怡仁 08888	許永和 62796	洪麗玉 10079	許永和 62796		鄭彩梅 11044	鄭彩梅 11044		林冠宏 22610	高芷華 23277	許永和 62796	洪麗玉 10079	
		20					高芷華 23277 (教學診) (限 10 位) (09:00 看診)												
腹膜透析診 (限約診)		吳美儀 09643 (1/8)	鄭彩梅 11044 (1/8)		廖家德 19386 (1/2)	林冠宏 22610 (1/2)		邱怡仁 08888 (1/3)	高芷華 23277 (1/3)		吳美儀 09643 (1/4)	許永和 62796 (1/4)		洪麗玉 10079 (1/5)					
胃腸肝膽科 (消化內科)	第一醫療大樓2樓	9	賴雨欣 09698	林聖才 09592	陳明堯 08350 (限 80 號)	陳明堯 08350 (限 100 號)	鄭勇山 08210	林聖才 09592	鄭勇山 08210	賴雨欣 09698	劉柏均 21555	李宗穎 12310	巫嘉興 10482	賴雨欣 09698	鄭勇山 08210	劉柏均 21555	林聖才 09592	陳明堯 08350 (限 60 號) (08:00 看診)	
		10	盧柏文 19617	胡炳任 21021	鄭明哲 16262	陳盛煊 61905 (限 80 號)		李宗穎 12310	李宗錚 23014	高碧珍 63097	盧柏文 19617	陳盛煊 61905 (限 80 號)	李宗穎 12310	胡炳任 21021	鄭明哲 16262	李宗錚 23014	巫嘉興 10482		
		11	林懷正 15602	劉柏均 21555 (教學診) (限 10 位) (14:00 看診)		林懷正 15602	林懷正 15602			鄭明哲 16262				林懷正 15602	蔡宏達 19626 (1/4 - 18) 邱大維 17482 (1/11 - 25)	李宗錚 23014	林懷正 15602	盧柏文 19617	林懷正 15602 (08:00 看診)
		22	林聖才 09592										巫嘉興 10482		胡炳任 21021				
肝膽特別門診					陳明堯 08350 (限 100 號) (9 診看診)												陳明堯 08350 (限 60 號) (9 診看診) (08:00 看診)		

科別	診區	診間	星期一			星期二			星期三			星期四			星期五			星期六	
			上午	下午	夜間	上午	下午	夜間	上午	下午	夜間	上午	下午	夜間	上午	下午	夜間	上午	
胸腔內科	第一醫療大樓1樓	33	李俊年 08057	陳資濤 09330	陳冠元 14388	羅青山 16217		羅青山 16217	張志誠 09005 (限80號)	李俊年 08057	鄭景泉 16044	陳資濤 09330			陳資濤 09330	李俊年 08057	馮博皓 13199 (限30號)	李俊年 08057	
		35	張志誠 09005 (限80號)				李岡遠 13258 (限50號)					李岡遠 13258 (限50號)			張志誠 09005 (限80號)				
		36	葉雲凱 19354	羅青山 16217						曾健華 17339			劉文德 63310 (睡眠呼吸障礙)	陳冠元 14388		陳冠元 14388	鄭景泉 16044	葉雲凱 19354	鄭景泉 16044
		38	馮博皓 13199			馮博皓 13199 (限40號)				鄭景泉 16044	葉雲凱 19354		馮博皓 13199				羅青山 16217		
成人感染科		37	劉永慶 08682	李美慧 16286	李垣樟 22001 (限50號)	劉永慶 08682	劉永慶 08682 (教學診)(限10位) (14:00看診、一般內科門診)		李美慧 16286		李美慧 16286	李美慧 16286	李垣樟 22001 (限50號)		李垣樟 22001 (限50號)				
新陳代謝科	第二醫療大樓3樓	37	吳佳培 19312				謝安慈 62710		陳茵君 19371			吳佳培 19312	林俊佃 11661 (甲狀腺)		林俊佃 11661		林俊佃 11661		
		38	吳忠擇 08786		吳忠擇 08786 (限100號)	何志聰 15319			吳忠擇 08786			吳忠擇 08786			何志聰 15319	吳忠擇 08786 (代謝症候群)		林俊佃 11661	
		39	林俊佃 11661	張安妮 11348 (13:00看診)		張安妮 11348 (骨質疏鬆)	何志聰 15319 (整合性門診 3種整形外科看診)	張安妮 11348 (17:30看診)	張安妮 11348		何志聰 15319	何志聰 15319			陳茵君 19371			張安妮 11348 (08:00看診)	
甲狀腺超音波特別門診 (限約診)						張安妮 11348					林俊佃 11661	何志聰 15319		吳忠擇 08786					
糖尿病衛教門診 (需新陳代謝科轉介)			衛教師	衛教師		衛教師	衛教師			衛教師		衛教師	衛教師		衛教師	衛教師			
血液腫瘤科	第一醫療大樓1樓	28		莊博雅 21066		莊博雅 21066	劉惠文 19290	劉惠文 19290	劉惠文 19290			林或德 18239	莊博雅 21066		謝耀宇 10573	謝耀宇 10573			
		29		趙祖怡 10575	謝耀宇 10573	謝耀宇 10573	鄭偉宏 13520		鄭偉宏 13520		莊博雅 21066	趙祖怡 10575 (限50號)	鄭偉宏 13520		劉惠文 19290	趙祖怡 10575		鄭偉宏 13520	
安寧緩和門診			趙祖怡 10575 (29診看診) 蔡易杰 11445 (32診看診)			劉惠文 19290 (28診看診) 莊惟凱 21250 (32診看診)		劉惠文 19290 (28診看診)	莊惟凱 21250 (32診看診)		蔡若婷 10576 (32診看診)	蔡易杰 11445 (32診看診)		劉惠文 19290 (29診看診)					
風濕免疫科	第一醫療大樓1樓	17	張又升 12090 (限60號)	林聖閔 15318	林聖閔 15318 (17:30看診)	張又升 12090 (限60號)	林聖閔 15318	蘇勤方 21298 (17:30看診)	蘇勤方 21298	林聖閔 15318	張又升 12090 (限80號)(17:30看診)	蘇勤方 21298	高瑞鴻 23299	高瑞鴻 23299	張又升 12090 (限80號)	蘇勤方 21298		蘇勤方 21298 (1/6、20) 張又升 12090 (限80號)(08:00看診) (1/13、27)	
		18	高瑞鴻 23299	李苡萍 19310						高瑞鴻 23299									
家庭醫學科	第一醫療大樓2樓	3	林姿吟 16550	劉家鴻 08469	張德宇 18414	張德宇 18414	周碩渠 09140 (兼職業醫學科)	徐于涵 17329	李思翰 18255	林姿吟 16550	劉家鴻 08469	周碩渠 09140	廖乙學 20220	謝蔡豪 21424	彭邦中 20090	陳信儒 21297	陳筱筠 61911	徐于涵 17329 (1/06) 張德宇 18414 (1/13) 王龍祥 20433 (1/20) 李思翰 18255 (1/27)	
		5	夏良甄 20263 (限15號)	陳威宇 20252 (限15號)	李亭萱 19190	胡鎮瀚 20282 (限15號)	吳仕嘉 21177 (限10號)	張家豪 21268	夏良甄 20263 (限15號)	朱家瑜 21174 (限10號)	余明謙 21267	張家豪 21268	郭常璐 21188 (限10號)	蘇明章 50381	陳威宇 20252 (限15號)	胡鎮瀚 20282 (限15號)	陳信儒 21297	彭邦中 20090 (1/06) 陳信儒 21297 (1/13) 謝蔡豪 21424 (1/20) 林姿吟 16550 (1/27)	
		6														李亭萱 19190			
		8										王龍祥 20433							
		12															廖乙學 20220		
		22		余明謙 21267		劉家鴻 08469	陳信儒 21297	李思翰 18255	李亭萱 19190	張家豪 21268						張德宇 18414		余明謙 21267	
		高齡		徐于涵 17329 (一大2樓高齡1診看診)			廖乙學 20220 (一大2樓高齡2診看診)		彭邦中 20090 (一大2樓高齡1診看診)	廖乙學 20220 (一大2樓高齡1診看診) 彭邦中 20090 (一大2樓高齡2診看診)						王龍祥 20433 (一大2樓高齡2診看診)			
居家醫療特別門診 (醫院安排到宅醫療,不開放預約)			周碩渠 09140 林姿吟 16550			劉家鴻 08469 林姿吟 16550			劉家鴻 08469 周碩渠 09140			劉家鴻 08469 周碩渠 09140			劉家鴻 08469 周碩渠 09140				
戒菸特別門診 (合併於家醫科門診)		林姿吟 16550	劉家鴻 08469 徐于涵 17329 余明謙 21267	張德宇 18414 李亭萱 19190	劉家鴻 08469 張德宇 18414	周碩渠 09140 廖乙學 20220 陳信儒 21297	李思翰 18255 徐于涵 17329 張家豪 21268	彭邦中 20090 李亭萱 19190 李思翰 18255	林姿吟 16550 廖乙學 20220 彭邦中 20090 張家豪 21268 李亭萱 19190	劉家鴻 08469 余明謙 21267	周碩渠 09140 張家豪 21268 王龍祥 20433	林英欽 62757 廖乙學 20220 張德宇 18414 李思翰 18255	蘇明章 50381 謝蔡豪 21424	彭邦中 20090 王龍祥 20433	廖乙學 20220 陳信儒 21297 余明謙 21267	陳筱筠 61911 陳信儒 21297	徐于涵 17329 (1/06) 彭邦中 20090 (1/06) 張德宇 18414 (1/13) 陳信儒 21297 (1/13) 王龍祥 20433 (1/20) 謝蔡豪 21424 (1/20) 李思翰 18255 (1/27) 林姿吟 16550 (1/27)		
旅遊醫學門診 (合併於家醫科門診)							張家豪 21268			余明謙 21267						李亭萱 19190			
健康檢查諮詢特別門診 (第一醫療大樓12樓健康管理中心)		彭邦中 20090	謝蔡豪 21424		周碩渠 09140	陳信儒 21297		張德宇 18414	徐于涵 17329		謝蔡豪 21424	劉家鴻 08469		謝蔡豪 21424	徐于涵 17329		周碩渠 09140		
健康檢查門診體檢 (第一醫療大樓2樓健康檢查中心)		周碩渠 09140	張德宇 18414		彭邦中 20090	林姿吟 16550		劉家鴻 08469	李思翰 18255		陳信儒 21297	蔡承諺 61351		李思翰 18255	林姿吟 16550		劉家鴻 08469		
職業醫學科 (員工職場健康服務門診)					周碩渠 50124 (限5號)														
預立醫療照護諮商門診 (限由社工轉介預約)									謝蔡豪 21424					林姿吟 16550					



外科系	診區	診間	星期一			星期二			星期三			星期四			星期五			星期六		
			上午	下午	夜間	上午	下午	夜間	上午	下午	夜間	上午	下午	夜間	上午	下午	夜間	上午		
一般外科	第一醫療大樓1樓	15	蘇彥豪 11066	李明哲 23560	陳信安 11063	王萬榆 10104	王子瑄 17629	陳平 17340	王萬榆 10104	沈士強 17199	蔡葵諺 10351	蔡葵諺 10351	陳信安 11063	王子瑄 17629	蘇彥豪 11066 陳平 17340 (外10診看診)	沈士強 17199	王萬榆 10104	陳信安 11063		
						蔡葵諺 10351 (外13診看診)				王子瑄 17629 (外10診看診)	陳平 17340 (外16診看診)				李明哲 23560 (外20診看診)					
			蘇彥豪 11066			王萬榆 10104			沈士強 17199	王萬榆 10104	沈士強 17199					蘇彥豪 11066	沈士強 17199	王萬榆 10104		
				李明哲 23560	陳信安 11063	蔡葵諺 10351 (外13診看診)							蔡葵諺 10351	蔡葵諺 10351	陳信安 11063					陳信安 11063
				李明哲 23560	陳信安 11063										陳信安 11063					陳信安 11063
移植外科			蘇彥豪 11066		陳信安 11063							陳信安 11063		蘇彥豪 11066 李明哲 23560			陳信安 11063			
大腸直腸外科		16	顏珉玄 17251	陳穎韋 16402	張東晟 09432 (13診看診)	丘基泰 10305	楊千儀 18382	顏珉玄 17251	陳穎韋 16402		丘基泰 10305	張東晟 09432 (13診看診)	顏珉玄 17251	陳穎韋 16402	丘基泰 10305	張東晟 09432 (13診看診)		陳穎韋 16402		
乳房外科 (第一醫療大樓3樓乳房健康管理中心看診) ※洪進昇醫師門診限掛複診。			蘇智銘 08261	廖立民 18643	譚家偉 13259 (1樓外16診看診)	蘇智銘 08261	蘇筠婷 18031		蘇筠婷 18031	蘇智銘 08261		譚家偉 13259 吳志雄 61890 (限65號) (1樓外16診看診)	洪進昇 62837 (限40號)(限掛複診) 廖立民 18643 (3樓乳2診看診)		廖立民 18643	譚家偉 13259		蘇智銘 08261		
小兒外科 (第一醫療大樓2樓兒科看診)				魏晉弘 17333		魏晉弘 17333							魏晉弘 17333				黃振盛 60033			
心臟血管外科		13																柯玉誠 14580 (1/12、26為教學診) (限10位)(09:00看診)		
		20	林寬傑 21514		陳永仁 23551	莊民楷 22581			莊民楷 22581				陳永仁 23551	林寬傑 21514	陳永仁 23551					
		21	柯玉誠 14580								柯玉誠 14580 (1/10、24)									
胸腔外科		21		張統優 09262		郭光泰 10205	吳維喬 20152		洪邦傑 16615	吳維喬 20152		張統優 09262	郭光泰 10205		吳維喬 20152		洪邦傑 16615	洪邦傑 16615		
外傷科			顏珉玄 17251 (16診看診) 許庭碩 12293 (10診看診) 廖振焜 17255 (9診看診)	張統優 09262 (21診看診) 蔡葵諺 10351 (15診看診) 廖立民 18643 (一大3樓乳1診看診) 許庭碩 12293 (1診看診) 廖振焜 17255 (9診看診) 陳穎韋 16402 (16診看診)	陳冠豪 14276 (限60號) (1診看診)	王萬榆 10104 (15診看診)	謝岳穎 11154 (1診看診) 陳顯中 15328 (二大1樓27診看診)	陳平 17340 (15診看診) 顏珉玄 17251 (16診看診) 陳顯中 15328 (二大1樓27診看診) 謝岳穎 11154 (1診看診)	王萬榆 10104 (15診看診) 陳穎韋 16402 (16診看診)	沈士強 17199 (15診看診) 陳平 17340 (16診看診) 許庭碩 12293 (9診看診)	蔡葵諺 10351 (15診看診)	張統優 09262 (21診看診) 蔡葵諺 10351 (15診看診) 許庭碩 12293 (2診看診) 廖振焜 17255 (9診看診) 陳顯中 15328 (二大1樓30診看診)	顏珉玄 17251 (16診看診) 廖立民 18643 (一大3樓乳2診看診) 陳冠豪 14276 (1診看診) 廖振焜 17255 (9診看診)	陳穎韋 16402 (16診看診)	廖立民 18643 (一大3樓乳1診看診) 陳冠豪 14276 (9診看診) 謝岳穎 11154 (高齡1診看診) 陳平 17340 (10診看診)	沈士強 17199 (15診看診) 謝岳穎 11154 (10診看診)	王萬榆 10104 (15診看診)	陳穎韋 16402 (16診看診)		
骨科	第一醫療大樓1樓	1	黃錦前 17254	許庭碩 12293	陳冠豪 14276 (限60號)	林哲立 11010 (限80號) (關節退化特別門診)	謝岳穎 11154 (限60號)	謝岳穎 11154 (限60號)	林哲立 11010 (限65號)		黃裕閔 08591 (限70號)	黃裕閔 08591 (關節退化特別門診) (限70號)	陳冠豪 14276		林哲立 11010 (限80號) (關節退化特別門診)	林哲立 11010 (限80號)		林哲立 11010 (限80號)		
		2	黃裕閔 08591 (限70號)	黃裕閔 08591 (足踝特別門診)		曾永輝 62759 (脊椎特別門診)			陳致宇 10207	陳致宇 10207		許庭碩 12293	陳沛華 16185	陳加憲 10688 (限40號)	陳致宇 10207 (限70號)	陳致宇 10207 (限60號)	吳俊穎 14275 (限65號)			
		3	王智毅 19036 (肩膝關節及運動醫學特別門診)	王智毅 19036 (肩膝關節及運動醫學特別門診)		江長蓉 10687 (限50號)	江長蓉 10687 (限50號) (脊椎特別門診)		王智毅 19036 (肩膝關節及運動醫學特別門診)		江長蓉 10687 (限50號)	王智毅 19036 (肩膝關節及運動醫學特別門診)		陳沛華 16185	陳沛華 16185	陳沛華 16185				
		5	吳連禎 12567 (限70號)	吳連禎 12567 (限70號)		邱彥碩 08441 (限40號) (不開放現場掛號)	邱彥碩 08441 (限60號)		林毅成 08257 (膝關節障礙門診)	吳俊穎 14275		吳連禎 12567 (膝關節特別門診) (限70號)		邱彥碩 08441 (限40號) (不開放現場掛號)	邱彥碩 08441 (限40號)					
		6	翁佩韋 15052 (限60號)(關節及運動醫學特別門診)						黃錦前 17254	黃錦前 17254		翁佩韋 15052 (限55號)	翁佩韋 15052 (限50號)(關節及運動醫學特別門診)		翁佩韋 15052 (限50號)(關節及運動醫學特別門診)				黃錦前 17254	
		9	廖振焜 17255	廖振焜 17255		林毅成 08257	林毅成 08257 (膝關節特別門診)		吳俊穎 14275	許庭碩 12293 (教學診)(限10位) (14:00看診)		廖振焜 17255	廖振焜 17255		廖振焜 17255	陳冠豪 14276	吳俊穎 14275 (1/5、19)	翁佩韋 15052 (1/12、26)		
		10	許庭碩 12293				陳志華 18028			陳加憲 10688 (脊椎特別門診)			陳志華 18028				謝岳穎 11154			
		高齡														謝岳穎 11154 (一大2樓高齡1診看診)			吳連禎 12567 (限50號)(骨質疏鬆特別門診) (一大2樓高齡1診看診)	
		泌尿科		13											高偉棠 12319 (教學診)(限10位) (14:00看診)					
				16															董劭偉 17320	
20				吳佳璋 08253 (性功能障礙與慢性攝護腺發炎特別門診)																
22	高偉棠 12319					吳佳璋 08253 (08:00看診)	魏汶玲 15334		江怡德 11229	胡書維 10352		江怡德 11229	劉家宏 09599		吳佳璋 08253 (08:00看診)	陳冠州 08141		胡書維 10352		
23	陳冠州 08141 (限80號) (泌尿腫瘤特別門診)			高偉棠 12319	劉家宏 09599	崔克宏 21288	董劭偉 17320	鄒凱亦 11579	陳冠州 08141 (限80號)		江怡德 11229	高偉棠 12319 (戲劇及遠文西特別門診)	胡書維 10352	陳冠州 08141 (限95號)	劉家宏 09599	江怡德 11229	高偉棠 12319	劉家宏 09599		
31	鄒凱亦 11579			林嘉緯 19153		董劭偉 17320	吳佳璋 08253 (限約診)		崔克宏 21288	鄒凱亦 11579			崔克宏 21288		胡書維 10352				魏汶玲 15334	
高齡											鄒凱亦 11579 (一大2樓高齡2診看診)			魏汶玲 15334 (一大2樓高齡2診看診)						

外科系	診區	診間	星期一			星期二			星期三			星期四			星期五			星期六	
			上午	下午	夜間	上午	下午	夜間	上午	下午	夜間	上午	下午	夜間	上午	下午	夜間	上午	
神經外科	第一醫療大樓1樓	27	盧佑群 15230	陳淑美 60569 (14:00看診)	林乾閔 08056 (限50號)	楊順泰 08512	陳顯中 15328	陳顯中 15328	林乾閔 08056 (限60號)	林乾閔 08056 (限60號)		羅偉倫 12317	盧佑群 15230		林乾閔 08056 (限70號)	楊順泰 08512	楊順泰 08512	陳顯中 15328	
		28	林明錦 11471	羅偉倫 12317				雷大雅 21111 (小兒神外)			羅偉倫 12317 (神經疼痛介入治療特別門診)			雷大雅 21111 (小兒神外)		蘇亦昌 19370	蘇亦昌 19370		
		29			許秉閔 16250		林家瑋 08050			許秉閔 16250	張丞圭 11064			林家瑋 08050 (教學診)(限10位) (14:00看診)		許秉閔 16250	林家瑋 08050		
		30	甘宜弘 15262	鍾文裕 22611 (加馬力特別門診)		甘宜弘 15262				鍾文裕 22611 (加馬力特別門診)	蘇亦昌 19370		蔣永孝 62723		甘宜弘 15262	杜永光 17555 (腦血管及腦腫瘤特別門診) (09:00看診)	林明錦 11471	林明錦 11471	
		31	劉恆維 15353 (09:00看診)		盧佑群 15230	蘇鈺凱 10463	李祐萱 15231 (二大樓2樓疼痛1診)			劉恆維 15353 (09:00看診)	李祐萱 15231	李祐萱 15231	蘇鈺凱 10463	韓政達 17358		劉恆維 15353 (09:00看診)	韓政達 17358		蘇鈺凱 10463
										羅偉倫 12317 (09:00看診) (二大樓2樓疼痛1診)									
ROSA 機器人手術特別門診					許秉閔 16250	蘇鈺凱 10463			劉恆維 15353	林乾閔 08056 (限60號)		羅偉倫 12317		甘宜弘 15262	劉恆維 15353 (09:00看診)	林家瑋 08050	林明錦 11471		
脊椎、背痛門診			劉恆維 15353		林乾閔 08056 (限50號)	甘宜弘 15262			許秉閔 16250	林乾閔 08056 (限60號)				甘宜弘 15262	林乾閔 08056 (限70號)	林明錦 11471	林明錦 11471	蘇鈺凱 10463	
腦腫瘤、腦中風、腦血管病變特別門診						蘇鈺凱 10463 (腦腫瘤)	林家瑋 08050 (腦腫瘤)			蘇亦昌 19370		蘇鈺凱 10463	蘇亦昌 19370	蘇亦昌 19370	杜永光 17555 (腦血管及腦腫瘤特別門診) (09:00看診)	楊順泰 08512			
整形外科	第一醫療大樓3樓	1				蔡豐州 19349	整合性門診新陳代謝科 何志聰 15319	整合性周邊血管門診 心臟內科 宋立勤 10204	鄔逸群 18002 (限40號)	蔡豐州 19349 (14:00看診)						蔡豐州 19349			
		2		蔡青松 17235								蔡青松 17235	蔡青松 17235 (限40號)						
		3	鄔逸群 18002 (限40號)					張舜程 15405 (限100號)	張舜程 15405 (限60號)	張舜程 15405 (限約診)						張舜程 15405 (限80號)	鄔逸群 18002 (限40號)		
婦兒科系	診區	診間	星期一			星期二			星期三			星期四			星期五			星期六	
			上午	下午	夜間	上午	下午	夜間	上午	下午	夜間	上午	下午	夜間	上午	下午	夜間	上午	
婦產科 ※張君堯醫師門診採報到制，依現場報到順序看診。 ※楊振銘醫師門診改為依掛號順序看診。	第一醫療大樓2樓	1	楊振銘 09327	鄭敏慧 60890 (此診不看產科) (抹片門診)	蔡岳儒 11065 (抹片門診)	蔡岳儒 11065 (抹片門診)	賴鴻政 13469 (限40號)	賴鴻政 13469 (1/9、23)(限30號)	楊振銘 09327 (限60號)(婦女泌尿暨更年期特別門診)	楊振銘 09327 (限約診)		賴鴻政 13469 (09:00看診)(限40號)	陳嘉維 17019 (14:00看診)		朱凌慧 18418 (抹片門診)	楊振銘 09327		楊振銘 09327 (限60號)	
		2	蘇茗軒 22066	張路得 19571 (抹片門診)	毛士鵬 17253 (限60號)(17:30看診)	毛士鵬 17253	毛士鵬 17253 (逢文西手術專診)	蘇茗軒 22066	鍾明宗 22475	林璟容 63061	張路得 19571 (抹片門診)	蔡岳儒 11065 (教學診)(限掛10位) (09:00看診)(抹片門診)	朱凌慧 18418 (抹片門診)	蘇茗軒 22066	袁九重 62330 (1/12、26)(09:00看診) (限25號)(神經整合門診) (此診不看產科)	張路得 19571 (抹片門診)	毛士鵬 17253 (限60號) (17:30看診)	鍾明宗 22475 (09:00看診)	
		3	張君堯 09567 (高危險妊娠特別門診)		鍾明宗 22475	朱凌慧 18418	陳嘉維 17019	張君堯 09567 (青少年婦女特別門診) (抹片門診)	宋碧琳 62746	許越涵 22205	許越涵 22205	張路得 19571 (抹片門診)		陳嘉維 17019	許越涵 22205 (09:00看診)	張君堯 09567	朱凌慧 18418 (抹片門診)	張君堯 09567 (抹片門診)	
		5	溫國璋 19345 (抹片門診)	陳碧華 12025 (限80號)		溫國璋 19345 (09:00看診)(抹片門診)	李浩 23110 (1/23、30)		陳碧華 12025 (限80號)	李浩 23110 (14:00看診)(1/24、31)	李浩 23110 (1/24、31)	陳碧華 12025 (限80號)	賴廷榮 63136 (14:00看診)	溫國璋 19345	陳碧華 12025 (限80號)				
婦科達文西門診 (限達文西手術及癌症病人)							賴鴻政 13469	賴鴻政 13469 (1/9、23)			賴鴻政 13469								
女性癌症整合門診 婦癌：賴鴻政、袁九重醫師 乳癌：蘇智銘醫師 (一大樓3樓乳房健康管理中心)			蘇智銘 08261				賴鴻政 13469 (限40號)	賴鴻政 13469 (1/9、23)(限30號)			賴鴻政 13469 (限40號)			袁九重 62330 (限25號)(1/12、26)				蘇智銘 08261 (一大樓3樓乳房健康管理中心)	
羊膜穿刺暨超音波特約檢查診 (限約診)			張路得 19571	毛士鵬 17253		張路得 19571	蔡岳儒 11065	毛士鵬 17253	張君堯 09567 毛士鵬 17253	毛士鵬 17253	張君堯 09567 毛士鵬 17253	蔡岳儒 11065		楊振銘 09327	毛士鵬 17253				
生殖醫學門診 (6樓生殖醫學中心)																		江怡德 50141 (男性不孕) (1/13、27)(限約診)	
兒科部 ※健兒門診：限施打預防針者，現場領取健保卡報到，時間：週一~週五下午13:00-16:00。 ※卡介苗限週五下午施打。	第一醫療大樓2樓	◎一般兒科：陳世彥、郭雲鼎、林文川、林聖傑、王傳育、方旭彬、陳淑惠、呂孟哲、陳瑛芳、周正哲、張馨元、鄭弘彥、汪小芹 ◎兒童重症醫學：郭雲鼎																	
		1	方旭彬 11282 (小兒腸胃)	魏晉弘 17333 (小兒外科)		魏晉弘 17333 (小兒外科)	汪小芹 21496 (新生兒科)	方旭彬 11282 (小兒腸胃)	呂孟哲 13490 (兒童過敏免疫風濕)	陳淑惠 13081 (小兒血液腫瘤)	周正哲 19434 (小兒神經)(1/10、24)	周正哲 19434 (小兒神經)	魏晉弘 17333 (小兒外科)	陳淑惠 13081 (兒童血液腫瘤聯合門診)	方旭彬 11282 (小兒腸胃)	周正哲 19434 (小兒神經)	黃振盛 60033 (小兒外科)		
		2	林聖傑 09261 (小兒過敏氣喘免疫)	陳瑛芳 18561 (新生兒科)	呂孟哲 13490 (兒童過敏免疫風濕)	周正哲 19434 (小兒神經)	林昭慶 17416 (小兒神經)		鄭弘彥 19575 (小兒腸胃) (1/3、17、31)	陳世彥 18159 (小兒腸胃) (1/3、17、31)	陳世彥 18159 (小兒腸胃)	呂孟哲 13490 (兒童過敏免疫風濕)	呂孟哲 13490 (兒童過敏免疫風濕)	鄭弘彥 19575 (小兒腸胃)	陳淑惠 13081 (1/26) (限看小兒血液腫瘤)	王傳育 62840 (限掛小兒神經科)	陳世彥 18159 (小兒腸胃)	陳世彥 18159 (小兒腸胃)(1/13、27)	
		3	郭雲鼎 08052 (小兒神經)	林文川 09009 (小兒感染)		陳世彥 18159 (小兒腸胃)	林文川 09009 (小兒感染)	林聖傑 09261 (小兒過敏氣喘免疫)	郭雲鼎 08052 (小兒神經)	周正哲 19434 (小兒神經)(1/10、24)	鄭弘彥 19575 (小兒腸胃)	林聖傑 09261 (小兒過敏氣喘免疫)	方旭彬 11282 (小兒腸胃)	林文川 09009 (小兒感染)	汪小芹 21496 (新生兒科)	陳世彥 18159 (小兒腸胃)	郭雲鼎 08052 (小兒神經)(限65號)	林聖傑 09261 (小兒過敏氣喘免疫)	
		5	陸振翹 62893 (小兒心臟)	葉純甫 11058 (早產兒特別門診) (限約診)	張馨元 21515 (生長發育、內分泌特別門診)	陳淑惠 13081 (教學診)(小兒血液腫瘤) (限10位)(09:00看診)			陸振翹 62893 (小兒心臟)	張馨元 21515 (生長發育、內分泌特別門診)		鄭弘彥 19575 (小兒腸胃)	陳瑛芳 18561 (新生兒科)			張馨元 21515 (生長發育、內分泌特別門診)	鄭弘彥 19575 (小兒腸胃)(1/12、26)	張馨元 21515 (生長發育、內分泌特別門診)	
健兒門診 (以現場報到順序為主)				林聖傑 09261			陳瑛芳 18561			林文川 09009			陳淑惠 13081				呂孟哲 13490 汪小芹 21496		

牙科	診區	診間	星期一			星期二			星期三			星期四			星期五			星期六	
			上午	下午	夜間	上午	下午	夜間	上午	下午	夜間	上午	下午	夜間	上午	下午	夜間	上午	
輪值醫師 ◎牙科以現場報到為主。 ◎牙科看診時間較長，敬請見諒。 牙科部諮詢及轉診專線：(02) 2249-0088 轉 2556																			
一般(牙科)門診	第一醫療大樓2樓 牙科門診區		韓松穎 15403	徐筱婷 14473	徐筱婷 14473	韓松穎 15403	王建鈞 22424 (1/2、16、30) 林芳儀 23451 (1/9、23)	陳子勤 20383	林哲堂 60138 林國堯 20092	劉興格 63139	許家禎 08687	徐筱婷 14473	曹源利 11186	曹源利 11186	許家禎 08687 (1/5、19) 曹源利 11186 (1/12、26)	許家禎 08687	謝秉諺 21019 (1/5、19) 李賦庭 22429 (1/12、26)	曹源利 11186 (1/16、20) 韓松穎 15403 (1/13、27)	
家庭牙醫學科				曹源利 11186 (教學診)(限約診)	許源哲 62887					許家禎 08687 (教學診)(限約診)	許家禎 08687		曹源利 11186			許家禎 08687			
人工植牙特別門診 (自費門診)			黃茂栓 08686 (口腔顎面外科看診)		曹源利 11186 沈芝齊 15484 (牙周病科看診)	黃茂栓 08686 (口腔顎面外科看診) 張維仁 08806 (牙周病科看診)	黃茂栓 08686		張維仁 08806 (牙周病科看診)		黃金聲 09520 (口腔顎面外科看診)	韓松穎 15403	黃茂栓 08686	曹源利 11186 黃茂栓 08686 (口腔顎面外科看診)	沈芝齊 15484 (牙周病科看診)	張維仁 08806 黃茂栓 08686 (口腔顎面外科看診)	黃金聲 09520 (口腔顎面外科看診)	黃茂栓 08686 (限約診)	
舒眠鎮靜口腔治療 特別門診 (自費門診)			楊雅婷 18560 (兒童牙科看診) (限掛30人)	黃茂栓 08686 (植牙門診看診) 王威迪 62755 (兒童牙科看診) (限掛30人)	王威迪 62755 (兒童牙科看診) (限掛30人) 許彤年 12460 (口腔顎面外科看診)	黃慧瑜 08866 (兒童牙科看診) (限掛30人)	陳叙良 63315 (口腔顎面外科看診)			黃慧瑜 08866 (兒童牙科看診) (限掛30人)		楊雅婷 18560 (兒童牙科看診) (限掛30人)	王威迪 62755 (兒童牙科看診) (限掛30人)	黃茂栓 08686 (口腔顎面外科看診)					
口腔顎面外科			黃茂栓 08686 (限約診) 羅金文 60137 (限掛30位) 許彤年 12460 (教學診)(限約診)		許彤年 12460	黃茂栓 08686 陳叙良 63315	黃金聲 09520 陳叙良 63315 黃茂栓 08686 (植牙門診看診)	邵孔昱 21296	許彤年 12460	黃金聲 09520 羅金文 60137 (限約診)(正顎手術)	黃金聲 09520	許彤年 12460 邵孔昱 21296 (教學診)(限約診)	黃茂栓 08686 (植牙門診看診) 許彤年 12460	黃茂栓 08686	邵孔昱 21296 (1/12、26)	黃茂栓 08686 陳叙良 63315	黃金聲 09520	邵孔昱 21296 黃茂栓 08686 (教學診)(限約診)	
口腔內科										巫仰哲 62797								郭倍榮 60554	
口腔黏膜特別門診			黃茂栓 08686 (口腔顎面外科看診)	黃茂栓 08686 (限約診)		黃茂栓 08686 (口腔顎面外科看診)	黃金聲 09520 (口腔顎面外科看診)		許彤年 12460 (口腔顎面外科看診)	巫仰哲 62797 (口腔內科看診)		許彤年 12460 (口腔顎面外科看診)	許彤年 12460 (口腔顎面外科看診)		邵孔昱 21296 (口腔癌特診)	黃茂栓 08686 (口腔顎面外科看診)		郭倍榮 60554 (口腔內科看診)	
難拔阻生牙特別門診			黃茂栓 08686 (口腔顎面外科看診)	黃茂栓 08686 (植牙門診看診) 羅金文 60137 (口腔顎面外科看診) 許彤年 12460 (限約診)	許彤年 12460 (口腔顎面外科看診)	黃茂栓 08686 (口腔顎面外科看診) 陳叙良 63315 (口腔顎面外科看診) 黃茂栓 08686 (植牙門診看診)	黃金聲 09520 (口腔顎面外科看診) 陳叙良 63315 (口腔顎面外科看診) 黃茂栓 08686 (植牙門診看診)	邵孔昱 21296 (口腔顎面外科看診)	許彤年 12460 (口腔顎面外科看診)	黃金聲 09520 (口腔顎面外科看診) 羅金文 60137 (限約診)	黃金聲 09520 (口腔顎面外科看診)	許彤年 12460 (口腔顎面外科看診)	黃茂栓 08686 (植牙門診看診) 許彤年 12460 (口腔顎面外科看診)	黃茂栓 08686 (口腔顎面外科看診)		黃茂栓 08686 (口腔顎面外科看診) 陳叙良 63315 (口腔顎面外科看診)	黃金聲 09520 (口腔顎面外科看診)	邵孔昱 21296 (口腔顎面外科看診) 黃茂栓 08686 (限約診)	
口腔癌特診														黃金聲 09520	邵孔昱 21296 (1/5、19)				
膺復假牙			韓松穎 15403	徐筱婷 14473	徐筱婷 14473	曹源利 11186 韓松穎 15403	徐筱婷 14473 (教學診)(限約診)		林哲堂 60138				徐筱婷 14473	韓松穎 15403				韓松穎 15403	
老人牙科門診									林哲堂 60138 (膺復假牙科看診)							王本華 60202 (限40位)	王本華 60202 (限40位)		
全瓷美白牙科 (全瓷冠、貼片)(自費門診)							韓松穎 15403												
牙周病專科			楊甯雅 14651 沈芝齊 15484 (教學診)(限約診)	沈芝齊 15484	沈芝齊 15484 (限40位)	張維仁 08806 林宜欣 14198 (教學診)(限約診)	林宜欣 14198 (限40位)		張維仁 08806	王松蕙 62713	王松蕙 62713 (1/24)	沈芝齊 15484 (1/4、11、18) 林宜欣 14198 (限30位)(1/25)	林宜欣 14198 沈芝齊 15484 (1/11)		沈芝齊 15484 張維仁 08806 (教學診)(限約診)				
顯微牙周美學門診						楊甯雅 14651							林宜欣 14198	沈芝齊 15484					
齒顎矯正 (自費門診)			林國堯 20092	林國堯 20092	許恒瑞 50637	黃慧瑜 08866 (兒童牙科看診) (限30位)	林國堯 20092	林國堯 20092	林國堯 20092	盧建勳 60562 (隱形矯正) 黃慧瑜 08866 (兒童牙科看診) (限30位)	黃慧瑜 08866 (限30位)			林國堯 20092		林國堯 20092	林國堯 20092	黃慧瑜 08866 (青少年齒顎矯正) (限30位) 林國堯 20092	
兒童牙科			楊雅婷 18560 (限30位)	王威迪 62755 (限30位) 楊雅婷 18560 (限30位)	王威迪 62755 (限30位)	黃慧瑜 08866 (限30位)				黃慧瑜 08866 (限30位)		楊雅婷 18560 (限30位)	王威迪 62755 (限30位)	王威迪 62755 (限30位) (青少年齒顎矯正)	陳瓊芬 61692 (限30位)	陳瓊芬 61692 (限30位)		李賦庭 22429 (限30位)(1/27)	
健兒牙科(塗氟、保健)			輪值醫師			輪值醫師			輪值醫師				輪值醫師		輪值醫師				
特殊需求者 口腔照護中心 (採用約診方式) 請電洽：02-2249-0088 轉 1451 或 1452	第一醫療大樓5樓	王茂生 50600 彭淑屏 23131 陳晶晶 23132	江錫仁 50026 石公燦 60163 許恒瑞 61316 彭淑屏 23131 陳晶晶 23132		黃大森 23130 許丕緒 60168 彭淑屏 23131 陳晶晶 23132 楊雅婷 50212	彭淑屏 23131 (一般門診) 陳晶晶 23132		吳國雄 60170 許丕緒 60168 彭淑屏 23131	吳國雄 60170 李梓榮 62308 (一般門診) 彭淑屏 23131 邵孔昱 50614 黃茂栓 50045			黃大森 23130 柯恩生 61135 王榮昌 60451 王威迪 50484 黃茂栓 50045 彭淑屏 23131 陳叙良 50635 陳晶晶 23132	柯恩生 61135 楊雅婷 50212 洪素修 60773	蘇英文 62804 陳叙良 50635 王威迪 50484 王榮昌 60451	李信宏 60171 陳晶晶 23132 (一般門診)		黃大森 23130 許訓銘 62511		

其他專科	診區	診間	星期一			星期二			星期三			星期四			星期五			星期六	
			上午	下午	夜間	上午	下午	夜間	上午	下午	夜間	上午	下午	夜間	上午	下午	夜間	上午	
影像醫學部	影像診療暨微創治療門診 (第一醫療大樓1樓)		20				林哲銘 16610												
	腦中風微創導管治療門診 (第二醫療大樓1樓)		29				姜振華 12402					呂岳勳 20001							
眼科	第一醫療大樓3樓	1		鄭琪睿 17201 (眼神症)(青光眼)			林孟穎 10208 (屈光)(眼整形)	吳廷郁 14304 (視網膜)(1/9、23) 鄭琪睿 17201 (眼神症)(青光眼) (1/2、16、30)	林孟穎 10208 (屈光)(眼整形)	黃心慧 23220	許祺鑫 11069 (限25號)(青光眼) (1/10、24) 黃心慧 23220 (1/3、17、31)		林孟穎 10208 (屈光)(眼整形) (1/4、18) 吳嘉敏 11068 (視網膜)(葡萄膜炎) (1/11、25)		吳廷郁 14304 (視網膜)	黃心慧 23220	黃心慧 23220		
		2		許祺鑫 11069 (限30號)(青光眼)			鄭琪睿 17201 (眼神症)(青光眼)	黃心慧 23220 (1/2、16、30)	許祺鑫 11069 (限30號)(青光眼)			吳廷郁 14304 (視網膜)	吳嘉敏 11068 (視網膜)(葡萄膜炎)		許祺鑫 11069 (限30號)(青光眼)			吳嘉敏 11068 (1/6)(視網膜、葡萄膜炎) 許祺鑫 11069 (1/20)(限30號)(青光眼)	
		3	吳廷郁 14304 (視網膜)	許紋銘 62745 (限45號)(眼整形)			吳嘉敏 11068 (視網膜)(葡萄膜炎)		許紋銘 62745 (限45號)(眼整形)				鄭琪睿 17201 (眼神症)(青光眼)	林孟穎 10208 (屈光)(眼整形)		林子瑜 62795 (角膜)	吳嘉敏 11068 (視網膜)(葡萄膜炎)		許紋銘 62745 (1/13)(限30號)(眼整形)
		5	黃心慧 23220		賴史忠 21366 (角膜)	賴史忠 21366 (角膜)				林怡嬋 63135 (1/24)		林怡嬋 63135 (1/11、25)				賴史忠 21366 (角膜)			賴史忠 21366 (角膜)(1/13、27)
眼科糖尿病整合門診 (限約診)		吳廷郁 14304 (1/8、22) 黃心慧 23220 (1/15、29)	許祺鑫 11069	賴史忠 21366	鄭琪睿 17201	黃心慧 23220	鄭琪睿 17201 (1/2、16、30) 吳廷郁 14304 (1/9、23)	林孟穎 10208	黃心慧 23220	黃心慧 23220 (1/3、17、31) 許祺鑫 11069 (1/10、24)	吳廷郁 14304	林孟穎 10208	吳嘉敏 11068 (1/4、18) 林孟穎 10208 (1/11、25)	許祺鑫 11069	吳廷郁 14304	黃心慧 23220	吳嘉敏 11068 (1/06) 黃心慧 23220 (1/13、27) 許祺鑫 11069 (1/20)		
眼科門診診間報到後請至驗光室進行基本眼科檢查，因檢查繁瑣，部分病況需使用散瞳藥水，建議提早一個小時完成報到；眼科等候時間較長，敬請見諒；眼科諮詢及轉診專線：02-2249-0088 轉 1914。																			
耳鼻喉科	第一醫療大樓2樓	1	陳美茜 09601 (鼻塞、打鼾手術)	呂曉薇 16265 (甲狀腺、頭頸部腫瘤)	孫強 63062	陳聰明 09326 (口腔癌、頭頸部腫瘤特約門診)	林以志 15677 (內視鏡微創) (睡眠呼吸障礙手術)	賴盈達 61674 (沙啞及嗓音)	陳聰明 09326 (甲狀腺、頭頸部腫瘤)	巫承融 14667 (打呼止鼾微創手術) (鼻過敏內視鏡微創手術)	巫承融 14667 (睡眠呼吸中止症、鼻炎)	呂曉薇 16265 (甲狀腺、頭頸部腫瘤)		林以志 15677 (鼻過敏)(內視鏡微創)	林以志 15677 (鼻過敏) (睡眠呼吸障礙手術)	賴盈達 61674 (沙啞及鼻過敏)		陳聰明 09326	
		2	巫承融 14667 (打呼止鼾微創手術) (鼻竇炎內視鏡微創手術)	巫承融 14667 (小兒耳鼻喉、口呼吸、扁桃腺及腺樣體疾病)		趙品植 09312 (睡眠呼吸障礙手術)	陳美茜 09601 (鼻塞手術) (甲狀腺、頭頸部腫瘤)	林以志 15677 (鼻過敏)		李飛鵬 62850	呂曉薇 16265 (頭頸部腫瘤)	巫承融 14667 (鼻炎、中耳炎、內視鏡微創)	呂曉薇 16265 (鼻過敏)(內視鏡微創)		李飛鵬 62850	呂曉薇 16265 (口腔癌、甲狀腺疾病)	王興萬 10483 (沙啞及聽障)		
		3								陳聰明 09326 (頭頸部腫瘤)(限約診)		陳美茜 09601 (限約診)	趙品植 09312 (限約診)						
		5	趙品植 09312		趙品植 09312 (睡眠呼吸障礙手術)	王興萬 10483 (沙啞及聽障)		王興萬 10483 (沙啞及聽障)	袁聖博 63058 (睡眠呼吸障礙手術) (達文西手術)	陳伯岳 62805 (鼻炎及打鼾) (睡眠呼吸障礙)(眩暈)					趙品植 09312	陳聰明 09326 (頭頸部腫瘤)	陳美茜 09601 (眩暈、耳鳴)	陳美茜 09601 (打鼾手術)	林以志 15677 (內視鏡微創) (睡眠呼吸障礙手術)
頭頸部超音波 (限約診)					陳美茜 09601							孫強 63062							
眩暈特別門診	耳鼻喉科					陳美茜 09601 (耳2診看診)													
	神經內科					陳致中 08788 (內35診看診)													
放射腫瘤科 (第一醫療大樓1樓)		31														王裕仁 62500 (1/12、26)			
放射腫瘤科 (限約診)(第一醫療大樓地下2樓)		32	蔡若婷 10576	蔡易杰 11445		李明憲 09112	莊惟凱 21250	李明憲 09112	莊惟凱 21250	黃柏璋 19322	蔡若婷 10576	蔡易杰 11445		林讓均 13451	林讓均 13451		黃柏璋 19322		
放射腫瘤科 (限約診)(第一醫療大樓地下2樓)		1	林讓均 13451	林讓均 13451		蔡若婷 10576	蔡若婷 10576	蔡易杰 11445	蔡易杰 11445		莊惟凱 21250	莊惟凱 21250		李明憲 09112	李明憲 09112				
放射腫瘤科 (限約診)(第一醫療大樓地下2樓)		2	郭嘉娟 62886					郭嘉娟 62886			黃柏璋 19322	黃柏璋 19322							
質子治療諮詢門診 (自費/限約診)預約專線：02-22490088分機1360									李明憲 09112				蔡若婷 10576						
精神科 (身心科)	第一醫療大樓2樓	6	王俊凱 14073	曾美智 20222 (限掛16歲以上)	曾美智 20222 (限掛16歲以上)	王俊凱 14073 (睡眠障礙)	賴虹均 23498	賴虹均 23498	曾美智 20222 (限掛16歲以上)	賴虹均 23498		曾美智 20222 (限掛16歲以上)			束連文 62843 (藥癮特別門診)			曾立揚 63056	
		7	賴虹均 23498	李顥雅 17440 (兒童青少年心智) (限60號)		李顥雅 17440	陳方顥 19176		李顥雅 17440	林芊芊 23378	林宜正 63145 (兒童青少年心智)	林芊芊 23378	束連文 62843	李顥雅 17440 (兒童青少年心智) (限60號)	林哲因 19192	林芊芊 23378	林芊芊 23378		
		8			李耀東 11662 (睡眠障礙)	辜筱倫 61647 (教學診)(限10位) (09:00看診)			李耀東 11662 (記憶障礙)	王俊凱 14073			王俊凱 14073 (老年精神障礙)		李耀東 11662 (老人失智與失眠)				
		高齡				李耀東 11662 (一大2樓高齡2診看診)													
自費心理諮商 (限約診)		地點：第二醫療大樓9樓209病房臨床心理室 諮詢專線：02-2249-0088 轉分機：70211/70212/70217																	
復健科	第一醫療大樓5樓	1	洪家佩 20536	吳錦雯 09442	饒紀倫 63309 (17:30看診)(限60號)	黃士瑋 13001	林育如 63133	洪家佩 20536	楊政道 13320	黃士瑋 13001	林廉傑 17483		郭庭如 19170	徐子恆 63078	陳弘洲 10462	洪家佩 20536	楊政道 13320	徐子恆 63078	
		2	陳弘洲 10462	劉燦宏 08055 (限30號)		楊政道 13320	林廉傑 17483		洪家佩 20536	饒紀倫 63309 (限50號)			黃士瑋 13001	陳弘洲 10462		吳錦雯 09442	楊政道 13320		
		3	林廉傑 17483							陳弘洲 10462			吳錦雯 09442				林育如 63133		
疼痛特別門診	第一醫療大樓2樓		林嘉祥 22370 (麻醉科)(限40號)	林嘉祥 22370 (麻醉科)(限30號)		張又升 12090 (風溼免疫科)(限60號) (一大樓1樓外17診)	李祐萱 15231 (神經外科)	羅偉倫 12317 (神經外科) (二大1樓內28診)	羅偉倫 12317 (神經外科) (09:00看診)			林廉傑 17483 (復健科)			林嘉祥 22370 (麻醉科)(限40號)				
		◎如您為初診，或不知該掛何科，敬請於上班時間致電疼痛中心個案管理師，手機為 0987398635。																	

其他專科	診區	診間	星期一			星期二			星期三			星期四			星期五			星期六
			上午	下午	夜間	上午	下午	夜間	上午	下午	夜間	上午	下午	夜間	上午	下午	夜間	上午
代謝及體重管理中心 體重管理整合門診 (第二醫療大樓 2 樓)		1	沈士強 50473 蘇彥豪 11066 (外 15 診看診)						蘇彥豪 50095	沈士強 17199 (外 15 診看診)		沈士強 50473			李思翰 50717 蘇彥豪 11066 (外 15 診看診)	沈士強 17199 (外 15 診看診)		蘇彥豪 50095
		◎一對一營養諮詢 (自費 / 限約診) 電話：02-2249-0088 轉分機 8761 預約時段：星期一至星期五 09:00 至 16:00 ◎體重管理諮詢 (免費) 地點：第二醫療大樓 2 樓 代謝及體重管理中心																
皮膚科	第二醫療大樓 3 樓	1	李婉若 08250 (凍甲捲甲矯正)	鄒嘉倫 12314	葉斯維 60891	邱蘊文 18315	李婉若 08250 (指甲矯正及小兒異位性皮膚炎特別門診)	林欣儀 61140	李婉若 08250 (乾癬特別門診)	施怡賢 13263	劉洋豪 16308	葉斯維 60891	林欣儀 61140	施怡賢 13263	邱蘊文 18315	劉洋豪 16308	鄒嘉倫 12314	李婉若 08250
		2	施怡賢 13263	林欣儀 61140	邱蘊文 18315	翁子玉 17321	劉洋豪 16308			鄒嘉倫 12314	林欣儀 61140		翁子玉 17321		翁浩睿 20070	翁子玉 17321	翁子玉 17321	邱蘊文 18315
		3		劉漢南 62711 (教學診) (限 10 位) (14:00 看診)			吳奕萱 20295	翁浩睿 20070						劉漢南 62711 (教學診) (限 10 位) (09:00 看診)				
醫學美容診 (醫學美容中心)		1	整外醫美 蔡青松 50620 (限約診)	皮膚科 邱蘊文 50362		皮膚科 劉洋豪 50522			整外醫美 張舜程 50619 (限約診)	皮膚科 翁子玉 50697		皮膚科 陳昱璵 50632 (1/11、25)			皮膚科 李婉若 50005 (皮 3 診看診)	皮膚科 鄒嘉倫 50329		皮膚科 施怡賢 50330 (09:00 看診)
		2								整外醫美 蔡豐州 50618					整外醫美 鄒逸群 50621 (限約診)			
◎如欲掛整形外科、皮膚科特定醫師，請洽醫學美容中心櫃台現場掛號																		
藥師照護門診 (第一醫療大樓 1 樓外 11 診)		藥師	藥師		藥師	藥師		藥師	藥師		藥師	藥師		藥師	藥師		藥師	藥師
營養諮詢門診 (第一醫療大樓 2 樓諮詢門診第 3 診，自費 250 元)		營養師	營養師		營養師 (二大樓 3 樓內 37 診)			營養師			營養師	營養師		營養師	營養師		營養師	營養師
自費心理諮詢 (第二醫療大樓 12 樓睡眠中心)			翁承澤 23071 自費心理師												翁承澤 23071 自費心理師			
◎失眠非藥物治療、自主神經生理回饋治療、個別心理諮詢與治療 (每診限 5 號，初診收費 800 元 / 50 分鐘)																		
睡眠障礙			李耀東 11662 (一大樓 2 樓精神科 8 診)	王俊凱 14073 (一大樓 2 樓精神科 6 診) 鄒定宇 08242 (二大樓 1 樓神經科 32 診)	陳信儒 21297 (一大樓 2 樓消 22 診)				林宜正 63145 (兒童青少年心智) (一大樓 2 樓精神科 7 診)	胡朝榮 08216 (二大樓 1 樓神經科 33 診)	官怡君 11294 (二大樓 1 樓神經科 36 診)			鄒定宇 08242 (二大樓 1 樓神經科 33 診) 李耀東 11662 (一大樓 2 樓精神科 8 診)	陳信儒 21297 (一大樓 2 樓內 3 診)	陳信儒 21297 (一大樓 2 樓內 5 診)		
睡眠呼吸障礙 (胸腔內科門診)	馮博皓 13199 (一大樓 1 樓外 38 診)	陳資濤 09330 (一大樓 1 樓外 33 診)	陳冠元 14388 (一大樓 1 樓外 33 診)	馮博皓 13199 (一大樓 1 樓外 38 診)				鄭景泉 16044 (一大樓 1 樓外 38 診)	葉雲凱 19354 (一大樓 1 樓外 38 診)		劉文德 63310 (一大樓 1 樓外 36 診)				鄭景泉 16044 (一大樓 1 樓外 36 診)	馮博皓 13199 (一大樓 1 樓外 38 診)	鄭景泉 16044 (一大樓 1 樓外 36 診)	
睡眠呼吸障礙手術 (耳鼻喉科門診)	陳美茜 09601 (一大樓 2 樓耳 1 診)	巫承融 14667 (一大樓 2 樓耳 2 診)	趙品植 09312 (一大樓 2 樓耳 5 診)	趙品植 09312 (一大樓 2 樓耳 2 診)	林以志 15677 (一大樓 2 樓耳 1 診)	林以志 15677 (一大樓 2 樓耳 2 診)		巫承融 14667 (一大樓 2 樓耳 1 診)	陳伯岳 62805 (一大樓 2 樓耳 5 診)	巫承融 14667 (一大樓 2 樓耳 2 診)	呂曉薇 16265 (一大樓 2 樓耳 2 診)	趙品植 09312 (一大樓 2 樓耳 5 診)	林以志 15677 (一大樓 2 樓耳 1 診)	呂曉薇 16265 (一大樓 2 樓耳 2 診)	陳美茜 09601 (一大樓 2 樓耳 5 診)	林以志 15677 (一大樓 2 樓耳 5 診)		
止鼾牙套 (牙科門診)									黃金聲 09520 (一大樓 2 樓牙科) (限約診)		黃茂柱 08686 (一大樓 2 樓牙科)							
傷口整合照護門診 整形外科 (美容外科)	第一醫療大樓 3 樓	1			蔡豐州 19349	何志聰 15319 (整合性門診)	宋立勤 10204 (周邊血管門診)	鄒逸群 18002 (限 40 號)	蔡豐州 19349								蔡豐州 19349	
		2		蔡青松 17235							蔡青松 17235	蔡青松 17235 (限 40 號) (醫學美容門診)						
		3	鄒逸群 18002 (限 40 號)				張舜程 15405 (限 100 號)	張舜程 15405 (限 60 號)	張舜程 15405 (限整形外科約診)						張舜程 15405 (限 80 號)	鄒逸群 18002 (限 40 號)		
足壓足墊預約門診	◎職能治療師張容瑄 16231 ◎地點：第一醫療大樓 3 樓整形外科暨燒燙傷中心 ◎諮詢專線：02-2249-0088 轉分機 2364																	
藥事整合照護門診 (第一醫療大樓 1 樓外 11 診看診)		藥師	藥師		藥師	藥師		藥師	藥師		藥師	藥師		藥師	藥師		藥師	藥師
整合醫學照護門診	一大樓 2 樓高齡醫學門診區		家庭醫學科 徐于涵 17329 (一大 2 樓高齡 1 診)					家庭醫學科 彭邦中 20090 (一大 2 樓高齡 1 診)				成人感染科 李垣樟 22001 (一大 1 樓外 37 診) 胸腔內科 陳冠元 14388 (一大 1 樓外 36 診)	成人感染科 李垣樟 22001 (一大 1 樓外 37 診)	家庭醫學科 廖乙學 20220 (一大 2 樓內 12 診)				
老年及失智整合門診			精神 (身心) 科 王俊凱 14073 (一大樓 2 樓精 6 診)	神經內科 陳龍 12566 (二大樓 1 樓內 32 診)		精神 (身心) 科 李耀東 11662 (一大 2 樓高齡 2 診看診)		神經內科 官怡君 11294 (二大樓 1 樓內 32 診)		神經內科 鍾禎智 10670 (二大樓 1 樓內 35 診)	精神 (身心) 科 王俊凱 14073 (一大樓 2 樓精 8 診)		神經內科 趙書屏 15240 (二大樓 1 樓內 26 診)					
高齡醫學門診		高齡 1	神經內科 黃宥寧 22333	家庭醫學科 徐于涵 17329		神經內科 鍾禎智 10670	高齡醫學科 楊哲銘 50493		家庭醫學科 彭邦中 20090	家庭醫學科 廖乙學 20220	神經內科 黃立楷 10082	家庭醫學科 李思翰 18255		骨科 謝岳穎 11154	神經內科 黃立楷 10082			骨科 吳連禎 12567
	高齡 2	心臟內科 楊宗燁 15535	腎臟內科 洪麗玉 10079		精神 (身心) 科 李耀東 11662	家庭醫學科 廖乙學 20220		心臟內科 高白風 12318	家庭醫學科 彭邦中 20090	泌尿科 鄒凱亦 11579	家庭醫學科 林英欽 62757		家庭醫學科 王龍祥 20433	泌尿科 魏汶玲 15334				
教學門診 (限掛 10 位)	1. 教學門診為早上 09:00、下午 14:00 開始看診。 2. 心臟血管外科柯玉誠醫師為每月第 2、4 週的週五 (早診) 開立教學門診，其餘時段為一般門診。 3. 精神 (身心) 科辜筱倫醫師未開立教學門診時段皆為一般門診。 4. 教學門診每位病人診治需花費至少 20 分鐘左右的時間，請耐心等待。																	
			皮膚科 劉漢南 62711 神經內科 邱浩彰 21088 消化內科 劉柏均 21555	小兒血液腫瘤科 陳淑惠 13081 精神科 辜筱倫 61647 成人感染科 劉永慶 08682	腎臟內科 高芷華 23277		心臟內科 宋立勤 10204 神經內科 陳龍 12566 骨科 許庭頌 12293		婦產科 蔡岳儒 11065 皮膚科 劉漢南 62711	泌尿科 高偉棠 12319 神經外科 林家璋 08050		心臟血管外科 柯玉誠 14580 (1/12、26)	神經內科 柯子翔 16667					
早期療育聯合評估 整合門診	早期療育是針對 0~6 歲發展遲緩兒童，提供整合性服務，包含評估及治療，完整的評估可找出兒童各方面問題點，進而提供所需之治療，並針對每個孩子，提供家長親子間互動技巧及居家訓練的方式，促進兒童發展。 諮詢專線：02-22490088 分機 2959																	
								小兒神經科 郭雲鼎 08052 復健醫學部 吳錦雯 09442 身心科 李韻雅 17440				復健醫學部 吳錦雯 09442 身心科 李韻雅 17440						

## 掛號

類別	途徑	受理窗口	時間
當日現場號 (每診 10 位)	現場臨櫃	掛號櫃檯	08:00~20:30 (07:00 抽號碼牌)
		自助掛號機	06:00~20:30
	電話掛號	人工掛號專線 (02) 2248-0607	上午 08:00~12:00 下午 13:00~17:00 (週六至 12:00)
	網路掛號	官網點選「掛號服務」： <a href="https://shh.tmu.edu.tw/">https://shh.tmu.edu.tw/</a>	06:00~20:30
手機 APP：應用程式商店下載「雙和掛號」APP			

備註：當日現場掛號截止時間（上午門診 11:00、下午門診 16:00、夜間門診 20:30）

類別	途徑	受理窗口	時間
預約診	現場臨櫃	掛號櫃檯	週一至週五 08:00~23:00 週六 08:00~15:00
		自動掛號機	06:00~23:59
	電話預約	人工掛號專線 (02) 2248-0607	上午 08:00~12:00 下午 13:00~17:00 (週六至 12:00)
		語音專線 (02) 2248-0098	全天候 24 小時
網路預約	官網點選「掛號服務」： <a href="https://shh.tmu.edu.tw/">https://shh.tmu.edu.tw/</a>	全天候 24 小時	
	手機 APP：應用程式商店下載「雙和掛號」APP		

### 掛號須知

- 初診病人可於 1 樓服務台或透過官網、手機 APP 填寫基本資料並完成掛號，看診當日請攜帶身分證件、健保卡、戶口名簿（兒童），並於各診別指定報到時間（上午 11:00 前、下午 4:00 前、晚上 8:30 前）至初診櫃台報到後，再到診間插健保卡完成報到。
- 門診時間：
  - 上午：08:30-11:30
  - 下午：13:30-16:30
  - 夜間：18:00-21:00
- 週六僅上午門診，其他時段及週日請前往急診。
- 預約掛號：每月 1 日凌晨 0 點開放至次月底，以實際開放時間為準。
- 變更及取消預約：請於當診開診前（早診 8:00 前、午診 13:00 前、夜診 18:00 前）透過網路、APP 或自助掛號機操作，否則須臨櫃抽號辦理。三次未到診且未取消者，後續掛號需臨櫃辦理。
- 已掛號病人：請於指定時間前插卡報到，85 歲以上病人優先安排叫號。
- 慢性病處方續診：可延長至最長 84 天。
- 特別門診：
  - 健兒門診：專門施打預防針，依報到順序看診。
  - 牙科：請先至 2 樓牙科櫃台報到。
  - 眼科：請提早一小時報到，以進行預檢。
  - 兒童健康：未滿 18 歲者建議掛小兒科，疫苗施打請掛健兒門診。
  - 部分門診時刻及報到時間會依看診需要調整：請參閱門診時刻表或雙和醫訊。
  - 身心障礙鑑定評估：可依病情洽詢相關專科（不含家醫科）。

#### 完整門診須知



#### 交通指引



#### 文件申請



## 門診費用

掛號費用			
門診	週一至週五	早診	150 元
		午診	150 元
		夜診	200 元
	週六或假日門診	早診	200 元
部分負擔			
西醫	未經轉診：240 元		
	經轉診：100 元		
牙醫	50 元		
復健科	療程第一次	未經轉診：240 元	
		經轉診：100 元	
	療程第二到六次	50 元	

## 慢箋 - 藥來速

慢性處方箋領藥 - 雙和藥來速 (免掛號費)	
預約方式	電話：02-2249-9961
	臨櫃：慢性處方箋批價窗口、諮詢窗口
批價方式	官方網站網路預約 ( <a href="https://shh.tmu.edu.tw/">shh.tmu.edu.tw</a> > 慢箋預約)
	慢箋自助批價機 (無自費藥品者適用) 批價櫃檯
領藥方式	汽機車免下車藥來速領藥 (需預約) 車道服務時間： 週一至週五 09:00~12:00、13:30~17:00 週六 09:00~12:00
	至院內藥局領藥
※ 預約後 30~60 分鐘內藥就準備好囉！請攜帶健保卡及完整處方箋並過健保卡領藥	
藥劑部 - 逾期慢箋訊息	
您是否有忘記領慢箋的困擾呢？雙和醫院提供慢箋簡訊提醒服務！讓我們當您的貼心小幫手，守護您的用藥安全！	

## 衛教講座

小兒部衛教講座		
地點：一大樓 2F 小兒科門診候診區和健兒門診外側		
01/05 (五)	15:00~15:30	父母要知道的事：幼兒用藥安全
01/08 (一)	10:30~11:00	為什麼一直燒了退、退了又燒？：關於腺病毒
01/12 (五)	14:00~14:30	寶寶發燒該如何處理：家長勿驚慌！
01/15 (一)	10:30~11:00	會走路的肺炎：黴漿菌
01/17 (三)	10:30~11:00	我們一起顧好小乳牙！嬰幼兒牙齒保健
01/19 (五)	14:00~14:30	皮在癢！關於異位性皮膚炎
01/22 (一)	10:30~11:00	怎麼區分流感跟感冒？
01/26 (五)	14:00~14:30	會走路的肺炎：黴漿菌
藥劑部用藥安全講座		
地點：一大樓藥局前		
01/11 (四)	14:30~15:00	上消化道潰瘍
01/18 (四)	14:30~15:00	香港腳
生活保健講座		
01/08 (一)	10:00~10:30	認識闌尾炎及護理照護 (一大樓 1F 大廳)
01/10 (三)	10:30~11:00	年節飲食注意事項 (一大樓 2F 門診 11、12 診候診處)
01/11 (四)	10:30~11:00	認識糖尿病 (二大樓 3F 門診 37、38 診候診處)
01/15 (一)	10:00~10:30	乳癌防治 (一大樓 1F 大廳)
01/18 (四)	10:30~11:00	糖尿病飲食原則 (二大樓 3F 門診 37、38 診候診處)
01/22 (一)	10:00~10:30	認識退化性膝關節炎 (一大樓 1F 大廳)
01/24 (三)	10:30~11:00	冠狀動脈疾病 (一大樓 2F 門診 11、12 診候診處)
01/25 (四)	10:00~11:00	腎臟病保健面面觀 (二大樓 3F 門診 37、38 診候診處)
01/29 (一)	10:00~10:30	淺談腦中風 (一大樓 1F 大廳)
營養保健講座		
地點：第一醫療大樓 2 樓內科門診營養諮詢 (衛教室三)		
01/17 (三)	10:00~10:30	年節飲食

本院保有調整講座時間權利，實際時間以院內官網公告為主。

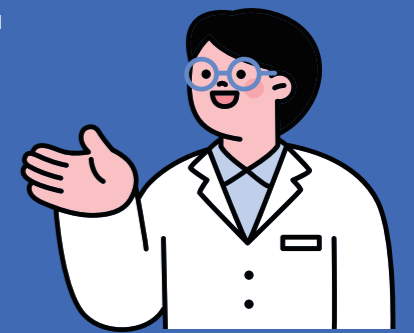
# 善心讓未來更美好

## ●●● 愛心捐款方式 ●●●

- 戶名  
衛生福利部雙和醫院（委託臺北醫學大學興建經營）
- 社工基金專戶  
劃撥帳號：50104768（中華郵政）  
聯絡人：社工室 陳孟昀小姐（分機：2403）
- 捐款專戶  
帳號：台新商業銀行-中和分行20201010123456  
聯絡人：秘書室 李佩芸小姐（分機：8814）



# 預立醫療照護諮商



**ACP** 關於未來的事，  
你可以現在為自己做決定！

依照病人自主權利法，病人享有知情、選擇與決定的自主權利。邀請親友共同參與「預立醫療照護諮商」門診，您可事先簽署預立醫療決定，在未來可能發生的特定臨床條件下，選擇是否施行維持生命治療或人工營養 / 流體餵養，並將意願註記於健保卡內。

預約請掃右方QR code

諮詢電話02-2249-0088分機2404江社工



病房護理師全面調薪

藥師年薪保障 92 萬

113 年 1 月起全面調薪 4%

掃我投遞履歷



# 雙和醫院 盛大招募中

快快手拉手加入我們！

把握機會！



# 癌症免費篩檢

檢查項目	適用對象	補助次數
子宮頸抹片	30 歲以上婦女	每年一次
乳房攝影	45-69 歲婦女、40-44 歲二等血親內曾罹患乳癌之婦女	每兩年一次
口腔黏膜	30 歲以上有嚼檳榔（含已戒檳榔）或吸菸者、18 歲以上有嚼檳榔（含已戒檳榔）原住民	每兩年一次
糞便潛血	50 至未滿 75 歲民眾	每兩年一次
低劑量CT	45-74 歲女性或 50-74 歲男性具肺癌家族史、50-74 歲重度吸菸者	每兩年一次

諮詢電話：02-2249-0088轉1262、1263、2079（社區醫學部）



## 「雙和親子 FUN 電趣」員工家庭日活動

體恤員工辛勞與凝聚團隊向心力，雙和醫院於 2023 年 12 月 10 日在台北市兒童新樂園舉辦「雙和親子 FUN 電趣」活動。雙和醫院程毅君院長表示，雙和醫院在守衛國人健康的任務中扮演著不可或缺的角色，關鍵就是員工們齊心努力，最重要的就是家人的支持，希望能透過家庭日活動，慰勞工作辛勞之餘，也讓員工與家人之間的感情升溫。另外，考量到部分醫院人員因排班或其他因素不克參加，主辦單位人資室也另行設置「家庭月」方案，提供有興趣之同仁攜帶家眷來兒童新樂園免費暢遊部分設施，親子同樂不缺席。



## 聖誕報佳音：北醫大君蔚天使志工團 關懷雙和醫院民眾與同仁

12 月是個特別溫馨的月份，聖誕佳節即將到來，臺北醫學大學君蔚天使志工團於 2023 年 12 月 19 日前往雙和醫院舉辦聖誕關懷報佳音活動，關懷院內民眾、求診病患外，也向醫院同仁獻上祝福與聖誕小禮，場面相當溫馨。

本次的君蔚天使志工團，由臺北醫學大學張淑英副校長、蘇維文處長、張瓊枝團長領軍志工團，偕同雙和醫院程毅君院長、劉如濟副院長、劉燦宏副院長、李思智副院長、護理部主任秀如主任、社會工作室李國隆主任及秘書室李宗翰主任、楊庭安副主任、王明薰副主任一同前往第一、第二醫療及行政大樓，將最溫馨的祝福送到院內民眾、同仁手中。





# 雙和醫院免費接駁車時刻表

## 景安線

雙和	景安	雙和	景安	雙和	景安
	07:00	11:40	11:50	16:30	16:40
	07:10	11:50	12:00	16:40	16:50
07:10	07:20	12:00	12:10	16:50	17:00
07:20	07:30	12:10	12:20	17:00	17:10
07:30	07:40	12:20	12:30	17:10	17:20
07:40	07:50	12:30	12:40	17:20	17:30
07:50	08:00	12:40	12:50	17:30	17:40
08:00	08:10	12:50	13:00	17:40	17:50
08:10	08:20	13:00	13:10	17:50	18:00
08:20	08:30	13:10	13:20	18:00	18:10
08:30	08:40	13:20	13:30	18:10	18:20
08:40	08:50	13:30	13:40	18:20	18:30
08:50	09:00	13:40	13:50	18:30	18:40
09:00	09:10	13:50	14:00	18:40	18:50
09:10	09:20	14:00	14:10	18:50	19:00
09:20	09:30	14:10	14:20	19:00	19:10
09:30	09:40	14:20	14:30	19:10	19:20
09:40	09:50	14:30	14:40	19:20	19:30
09:50	10:00	14:40	14:50	19:30	19:40
10:00	10:10	14:50	15:00	19:50	20:00
10:10	10:20	15:00	15:10	20:10	20:20
10:20	10:30	15:10	15:20	20:30	20:40
10:30	10:40	15:20	15:30	20:50	21:00
10:40	10:50	15:30	15:40	21:10	21:20
10:50	11:00	15:40	15:50	21:30	21:40
11:00	11:10	15:50	16:00		
11:10	11:20	16:00	16:10		
11:20	11:30	16:10	16:20		
11:30	11:40	16:20	16:30		

· 週一至五：首班車 07:00 (景安) 末班車 21:30 (雙和)  
· 週六：首班車 07:00 (雙和) 末班車 17:30 (雙和)

## 板橋一線

雙和	致理科大	板橋區公所	板橋花市
08:40	08:57	09:04	09:11
11:00	11:17	11:24	11:31
13:00	13:17	13:24	13:31
16:30	16:50	16:57	17:04
17:40	18:03	18:10	18:17

· 週一至五：首班車 08:40 (雙和) 末班車 17:40 (雙和)  
· 週六：首班車 08:40 (雙和) 末班車 13:00 (雙和)

## 頂溪永安線

雙和	永安	頂溪	保生	四知	台買
08:00	08:10	08:15	08:20	08:26	08:30
09:00	09:10	09:15	09:20	09:26	09:30
10:00	10:10	10:15	10:20	10:26	10:30
11:00	11:10	11:15	11:20	11:26	11:30
13:00	13:10	13:15	13:20	13:26	13:30
14:30	14:40	14:45	14:50	14:56	15:00
15:30	15:40	15:45	15:50	15:56	16:00
16:30	16:40	16:45	16:50	16:56	17:00
17:30	17:40	17:45	17:50	17:56	18:00

· 週一至五：首班車 08:00 (雙和) 末班車 17:30 (雙和)  
· 週六：首班車 08:00 (雙和) 末班車 13:00 (雙和)

## 南勢角線

雙和	南勢角站	戶政事務所	板南路口
10:00	10:10	10:13	10:15
10:30	10:40	10:43	10:45
14:00	14:10	14:13	14:15
14:30	14:40	14:43	14:45
15:00	15:10	15:13	15:15
15:30	15:40	15:43	15:45

· 週一至五：首班車 10:00 (雙和) 末班車 15:30 (雙和)  
· 週六：末班車 14:00 (雙和)

## 板橋二線

雙和	新埔站	雙十路	埔墘站
	07:00	07:05	07:13
10:00	10:18	10:23	10:31
13:10	13:28	13:33	13:41
15:20	15:38	15:43	15:51
16:30	16:50	16:55	17:03
17:40	17:58	18:03	18:11

· 週一至五：首班車 07:00 (新埔) 末班車 17:40 (雙和)  
· 週六：首班車 07:00 (新埔) 末班車 13:10 (雙和)

## 土城線

雙和	壽德新村	永豐路口	平和里
08:00	08:18	08:28	08:30
09:00	09:18	09:28	09:30
11:20	11:38	11:48	11:50
14:10	14:28	14:38	14:40

· 週一至六：首班車 08:00 (雙和) 末班車 14:10 (雙和)

- 週六行駛時段以底色標記
- 週日及國定例假日一律停駛
- 如遇天災 (如颱風) 政府發布停止上班上課，則停駛
- 各站點時間均為參考時間，請搭車民眾提早到站等候
- 下車請提前按鈴告知駕駛，過站不得臨停車



衛生福利部雙和醫院  
(委託臺北醫學大學興建經營)

235 新北市中和區中正路 291 號

shh.tmu.edu.tw

## 各項服務專線

代表號 02-2249-0088

急診服務 轉 1203

健康諮詢 轉 1112

意見反映 轉 2403

志工服務 轉 2420~2423

愛心捐款 轉 2403、8814

癌症免費篩檢 轉 1262、1263、2079

人工掛號 02-2248-0607

電話語音掛號 02-2248-0098 (24hr)

慢箋預約 02-2249-9961