

美 談 醫 師 整 型

李治華 簡歷：國防醫學院醫學士
前空總整形外科主任
現任北醫附醫整形外科主治醫師

一般人常用“美”字去稱讚一事物，如喝一口名酒你稱它“美”，見一漂亮小姐也稱“美”或讀一篇文章或看一場電影等都稱讚它“美”。但如果問“何以美”？則大多會說“覺得很愉快”，但這些不全能稱之為美，有些只是快感而已。真正的美感是與快感不同的，快感大多是帶有佔有慾與滿足感的，如口渴時喝水，飢餓時吃飯及性慾的滿足等。真正的美感是人與物間直覺而不帶思考、聯想的共鳴。以上是談美前先做一哲學上之定義。

人對美醜之觀點都很接近，不用解釋而會說天鵝好看而癩蛤蟆醜。為何人會有美感？主因是大腦，大腦會把所看、聽、感覺及過去的經驗等事物綜合起來去尋求一共同性、規律性，此謂之常態。凡是有規律的、常態的及和諧的就是美，就會產生共鳴。因此有人謂“美就是對稱、和諧”；不對稱及非常態就是醜，如某人鼻子太低或太短，嘴太大或身材太肥等這些“太”就表示非常態，就表示不美。整形外科醫師的工作就是使不正常的功能或外觀恢復正常或接近正常。這正常也就是美。

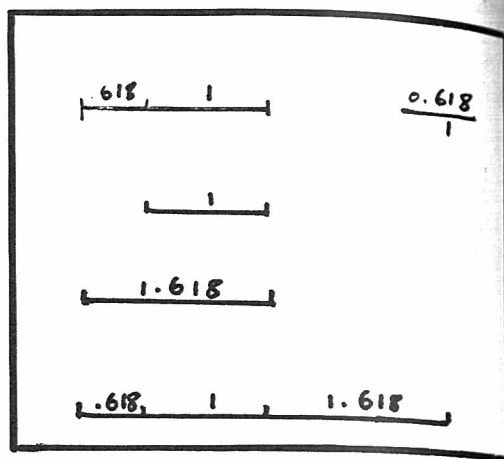
如柏拉圖曾說“Beauty and function in their perfect expression are synonymous”美與完美的功能是同義字。因此整形外科所從事的也就是美的醫學，所以醫護人員本身對身體各部位之常態美感要有一深入之了解。

詩人Allan Poe認為美是一種“品味（Taste）”。這品味會因人所受的教育及外界刺激而有所不同。尤其現代人受外在的知訊衝擊，如報紙、電視、電影、廣告等，因而對美的共鳴也有不同。整形外科醫生要多進修如書畫、美術、音樂及對人體之細微觀察以提昇美感的品味，否則你的病人只有接受低層次美的成果。

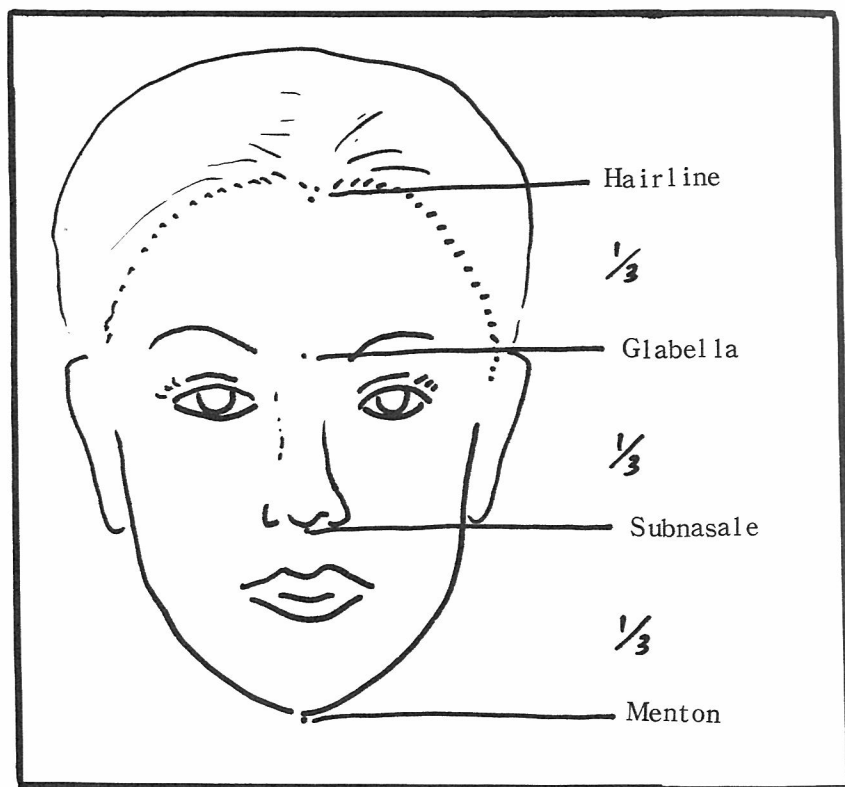
“黃金分割”在美學上是一種很神奇的現象，也就是物體經一定之比例分割或排列會使人看了產生愉快的感覺。在古埃及時就已經知道了，希臘人更是應用到藝術及建築上。這是一種存在大腦中潛意識的概念，用數學的比例計算就是1:0.618如圖一所示。我們可以在許多動物身上看到這比例；在人身上如以肚臍為點可分割上半身與下半身之比為1:1.618，眼睛與

嘴唇寬之比為 1:1.618，甚至手指各指節長度亦呈現此比例，這也可解釋美的物體中一種說不出的協調感。

人體各部位的對稱性及調和感 (Symmetry and harmony) 可謂之人體美。對稱性可以理解，但何謂平衡及調和 (Balance and harmony) 是很難定量的。經由科學測量及分析，在人身上可以發現有許多線條及角度供我們參考，本文以顏面部為主來討論經由科學分析出來常態美的線條與角度，以便醫師在面對病人時能很快地判斷出問題之所在與解決之方法。



圖一

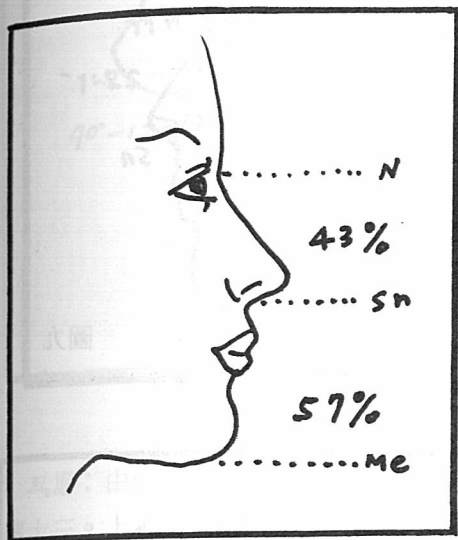


圖二

一、整體平衡：顏面正面正中線分成左右兩半，此兩半應相互對稱；垂直面由髮際、眉間、鼻下及下頰區分為三等分，如圖二。或是由鼻根到下頰間以鼻下點分為二，各佔 43% 及 57%，如圖三。另外正面

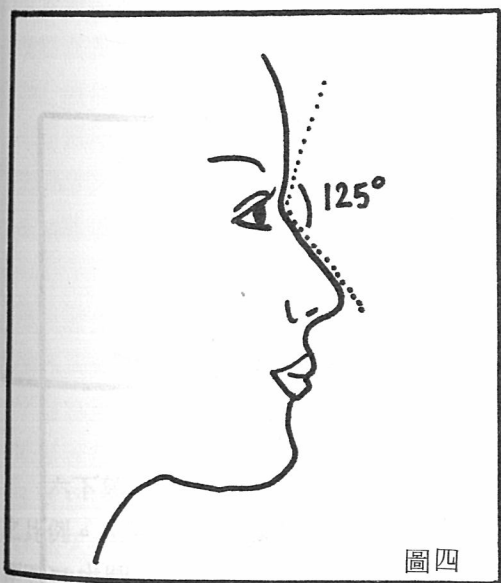
之寬度可等分為五，每一等分為眼或鼻之寬度；兩眼間之距離相當於一眼之寬度，在東方人往往眼間距離過寬而使臉有扁平之感。側面看下頷骨之斜切線與 Frankfort 線成 23° 由此可判斷下巴之正確大小，

Frankfort 線是由外耳道上緣與下眼眶骨間之連線，此線非常重要，不論是照像或判讀各角度都是以此為準。



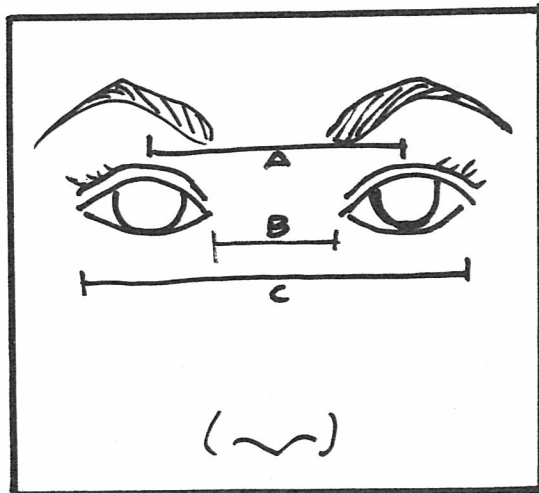
圖三

三額頭：由頭髮緣到眉間之弧度，圓弧狀具有女性美，男性則眉間稍隆起。由眉間與鼻根部可形成一角度，大約 125 度，鼻根之起點大約在張眼時眼瞼板附近，如圖四。

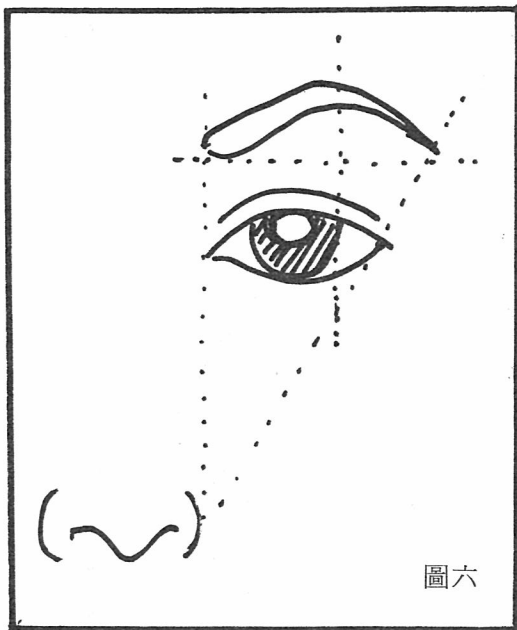


圖四

三眼：如圖五，兩眼瞳孔間距離大約是與嘴角之寬度或是鼻根到上唇之距離相等；兩眼間距與眼寬同長。圖六示眼與眉毛之關係。眉之內緣起自鼻翼與眼外緣之延長線，頭尾在一水平線上，最高點在角膜緣之垂直線上。女性弧度較男性高，且女性眉毛大多在眼眶骨緣之上，而男性則較接近眼眶骨。

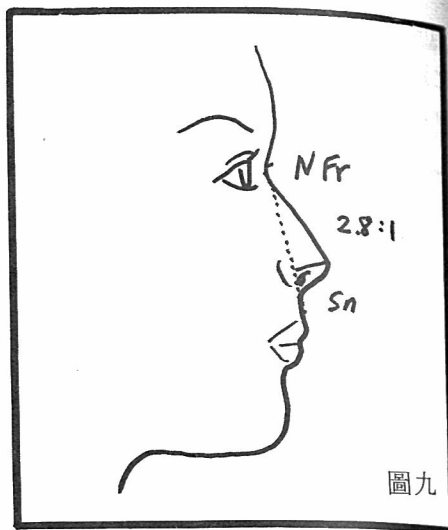


圖五

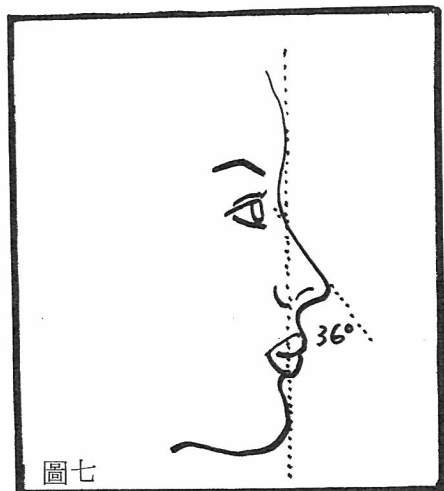


圖六

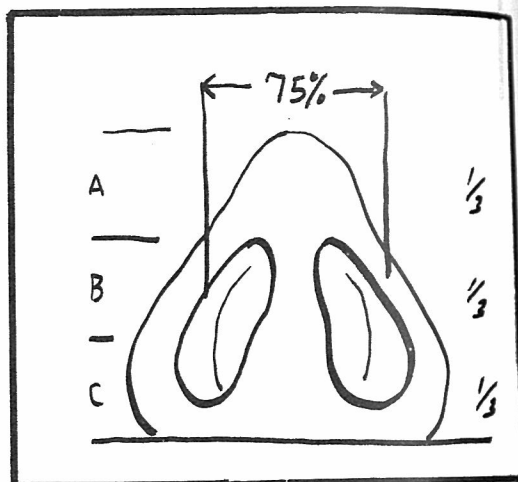
四鼻：長、高、寬度、鼻尖朝上或下，突出或後凹、鼻翼、鼻孔之大小等會影響整個面部之均衡感。東方人大多是鼻短，鼻尖突出不夠，鼻翼大而厚。理想之鼻面角度為 36° — 40° 如此鼻子才夠高，如圖七。另外以圖八之方法來測定鼻突出之程度是否夠。鼻之長度如圖九所示，兩鼻翼間之距離與鼻長相比為 $30:70$ 。鼻孔要對稱且呈橢圓形，孔軸大約 45° — 60° ，由底部看鼻寬與鼻尖高大約相當，如圖十。由側面看鼻中柱約低於鼻孔 $3-5\text{ mm}$ ，如圖十一。鼻與唇之關係非常重要，由側面看鼻中柱與上唇形成角度以 90° — 120° 為佳，如圖十二，東方人往往小於 90° 。



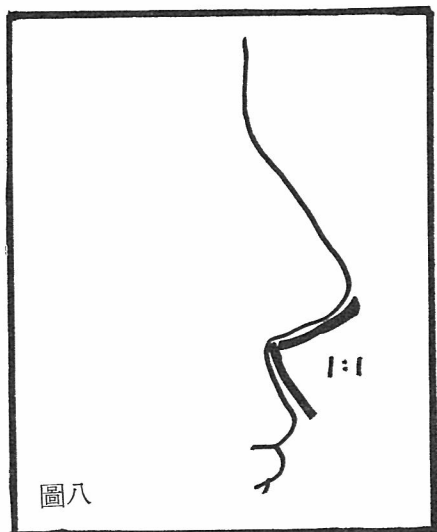
圖九



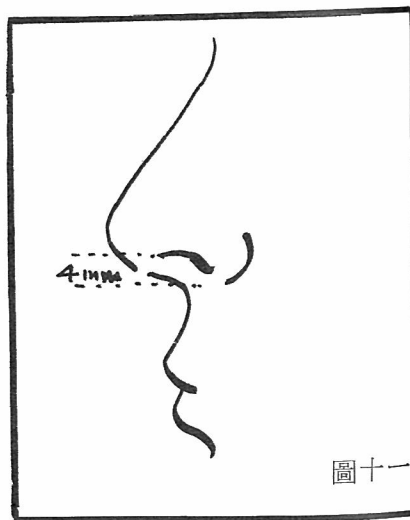
圖七



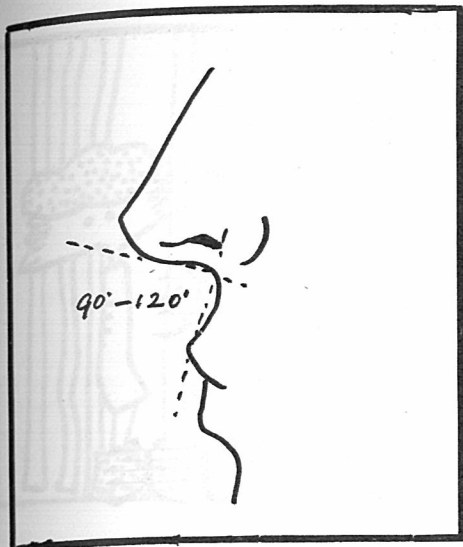
圖十



圖八

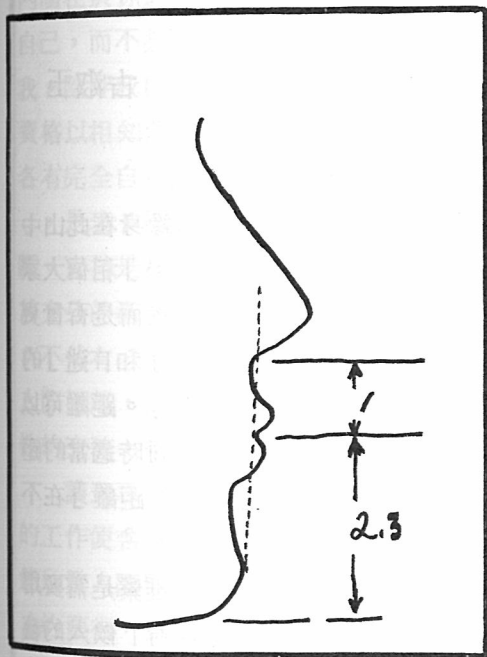


圖十一



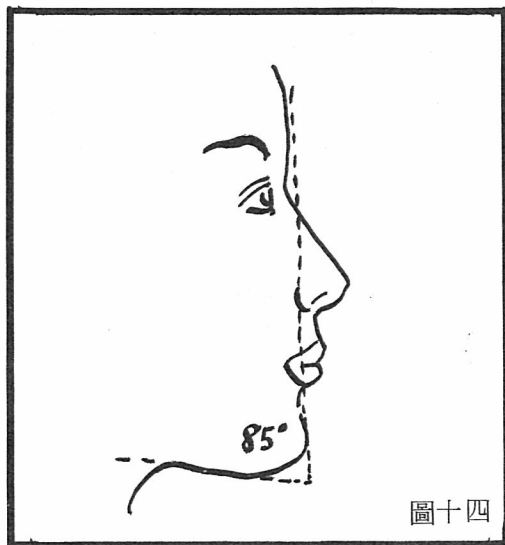
圖十二

五唇：由側面看上唇較下唇前 1 mm，如圖十三。上唇與下唇長度之比大約是 1 : 2，在微笑時門齒外露 2 mm 高，在大笑是也大約 $\frac{2}{3}$ 外露。

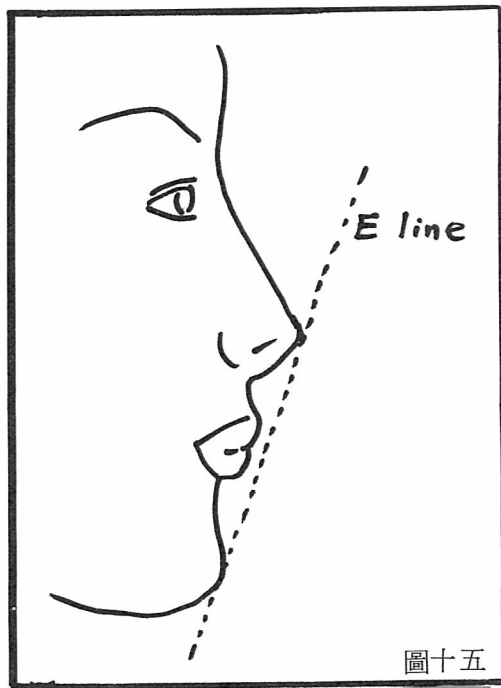


圖十三

六下頰：如圖十三示，可見下頰所占之比例。由圖十四可見下頰之角度，綜合兩圖可以分析下頰之缺損多少，東方人大多是下頰不夠長或後凹。



圖十四



圖十五

以上是常用之方法來測量判斷顏面各部位是否調和及勻稱，另外亦有人用 Rhinometry、頭部放射線及 Rickett's "E" line，如圖十五，來測定美或不美。

簡單介紹上述一些判斷美或不美的方法，但美不單是這些，還要加上靈性，也就是內在美，才能稱之為全美，也就是 Total beauty。