

## 【校園出入口管制調整公告】 Campuses Entrances Adjustment

### Announcement

2/27/2020 秘書處-SL

TMU60 1963-2020 北醫六十 邁向榮耀

# 臺北醫學大學

## 校園出入口管制調整公告

本校於3/6(五)起增設口腔側門行人出入口，如額溫 $\geq 37.5^{\circ}\text{C}$ 禁止進入校園，開放時間及地點如下所示：

1. 大門行人出入口 (A)  
開放時間：平日07:00~20:00，其餘時間及假日封閉請改由B點進出。
2. 大門車輛出入口 (B)  
24小時開放。
3. 口腔側門車輛出入口 (C)、行人出入口 (D)  
開放時間：平日07:00~20:00，其餘時間及假日封閉請改由B點進出。

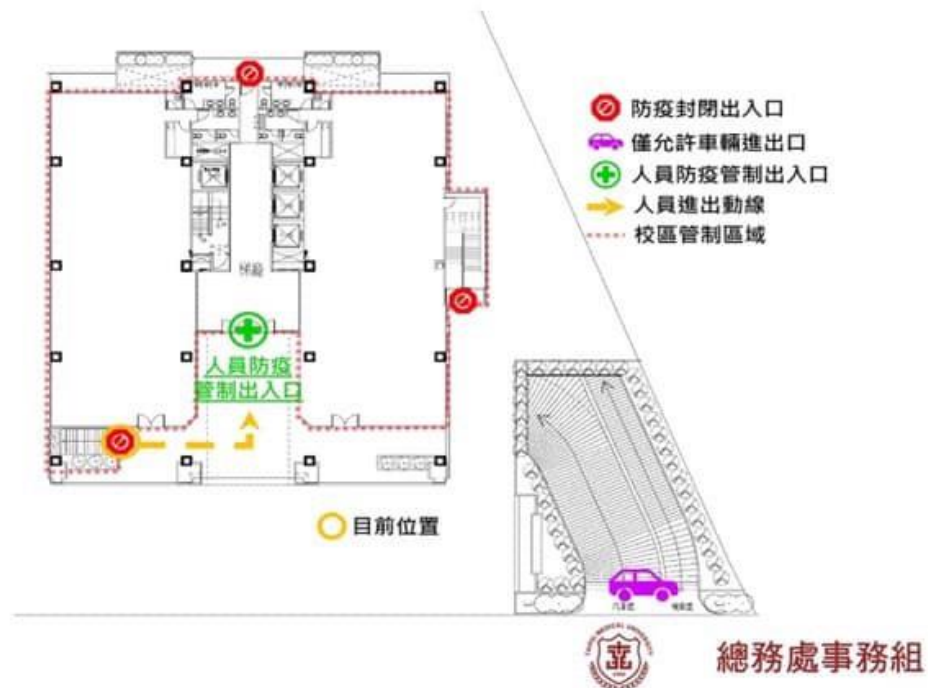


總務處事務組

## 臺北醫學大學 大安校區出入口管制公告

本校於 3/2(一)07:00 起實施全日人員車輛進出大樓量測體溫管制措施，如額溫  $\geq 37.5^{\circ}\text{C}$  禁止進入大樓。

另請各樓層進駐公司人員配合本校管制措施辦理。



## TMU Entrance Adjustment Announcement

Starting from March 6, there will be an additional pedestrian entrance at the Dental Building. Anyone with a forehead temperature greater than 37.5 degree celsius will not be allowed to enter the campus.

- 1.The main entrance (A) will be open from 7:00 to 20:00 on weekdays.
- 2.The vehicle access control gate (B) adjacent to the clock tower will be open 24 hours.
- 3.The vehicle access control gate (C) and the pedestrian entrance (D) adjacent to the Dental Building will be open from 7:00 to 20:00 on weekdays.
- 4.The campus will be a gated campus with ONLY entrance (B) open from 20:00~07:00, and on holidays.

