

拜訪東京女子醫科大學

本校醫學院張念中副院長、保健營養學系陳俊榮主任、國際事務處校際合作組廖英伶組員於2012年7月17日拜訪日本東京女子醫科大學 (Tokyo Women's Medical University; TWMU)，東京女子醫科大學由副理事長暨醫學部醫學教育學 Prof.



Toshimasa Yoshioka(創辦人Yayoi Yoshioka的姪兒)、病醫管理學Prof. Yoshio Uetsuka、校長室暨國際交流委員會室Ms. Fumiko Daikoku親自接待。

Tokyo Women's Medical University由Dr. Yayoi Yoshioka (吉岡彌生女士)創立於1900年，設立目的是為提高女性的社會地位。此次為本校第一次與東京女子醫科大學接觸，代表團先行參觀了東京女子醫科大學附屬醫院，歸納醫院特色如下：

- (1) 全院設置1,432床，門診一天約4,000人次。
- (2) 1952年執行第一例心臟外科手術，病患為台灣籍人士。
- (3) 醫院動線規劃一目了然，檢查室及診療室以顏色作為區隔，用色十分活潑。
- (4) 所有診察及診療室以電腦螢幕顯示看診進度，不人工叫號，提供病患隱私及安靜的候診空間。
- (5) 全面實施電子病歷，除同意書為紙本簽名後再掃描pdf檔存入電腦系統，十分重視環保概念。
- (6) VIP門診空間十分隱密，初診診察費15,000日幣，複診10,000日幣，日本前首相曾到此院就診過。
- (7) 耗資7,000萬日元購買實驗診斷設備，病患使用健保卡於抽血櫃台自動報到後，該機器會自動將所需試管自動貼標籤並自動配送，完全不需人工作業。
- (8) 院內設置有小型圖書館，擺設各類衛教文宣品及醫學相關書籍讓民眾查閱，並於牆面隨時剪報張貼醫學新知。

參訪結束後，本校代表團前往會議室聽取Prof. Uetsuka簡報，該校重點歸納如下：

- (1) 醫學部每年招收120位學生，皆為女性，學生每年的國家資格考試通過率在90%以上，位居日本各醫科大學的前茅。
- (2) 看護學部於2002年成立，目前大學部共有353位學生，皆為女性。
- (3) 與日本早稻田大學(Waseda University)合作設置先端生命醫科學研究所TWIns (Tokyo Women's Medical University-Waseda University Joint Institution for Advanced Biomedical Sciences)，為理工開發合作據點，由Dr. Teruo Okano主持。
- (4) 重視國際交流，目前與Université libre de Bruxelles (Belgium)、Columbia University、Brown University、Shanghai Jiao Tong University、中國醫科大學(瀋陽)等都有密切交流合作。秀傳醫院創辦人黃明和醫師為該校校友，故秀傳醫院每年派遣醫師前來交流學習。

此次參訪醫院及聽取校部簡報後，本校代表團積極爭取合作機會與互惠條件，初步共識如下：

1. 校層級合作：同意簽署合約，與醫學院及護理學院合作交流。
2. 醫學生交換：M5-M6每年3個名額，期程一個月，提供每人8萬日幣獎學金，性別男女皆可，見實習男女不同組，建議男生會基礎日文為佳。
3. 護理系交換學生：N3-N4每年2個名額，期程一週。
4. 互惠條件：提供免學費及免宿舍費，女生將安排住宿學校宿舍，男生安排住宿校外。
5. TWIns計畫提供TMU一個post-doc名額，主要領域為再生醫學。
6. 歡迎faculty至lab交換學習，可代為申請獎學金。

Prof. Toshimasa Yoshioka父親Prof. Yoshioka Morimasa(曾任東京女子醫科大學董事)為日本第一個引進PBL的重要人物，Prof. Toshimasa Yoshioka致力於醫學教育改革，十分重視team learning，例如課堂上老師先將問題提供給學生，學生比較自己作答答案與分組討論後答案有和不同?老師也能隨時監控答案的變更與理由。Prof. Yoshioka曾前往瀋陽中國醫科大學實地操作教學PBL，希望未來也能有機會拜訪TMU交流PBL經驗。

東京女子醫科大學研究經費充足、研究資源豐富，醫學教育改革成效優異，醫院管理也十分具特色，期盼醫學院及護理學院能推動實質合作並落實東京女子醫科大學交換學生計畫，提供學生更多元及豐富的學習資源與機會。



本校代表團與東京女子醫科大學 Prof. Yoshio Uetsuka(左二)合照



東京女子醫科大學附屬醫院舒適候診空間



檢查室及診療



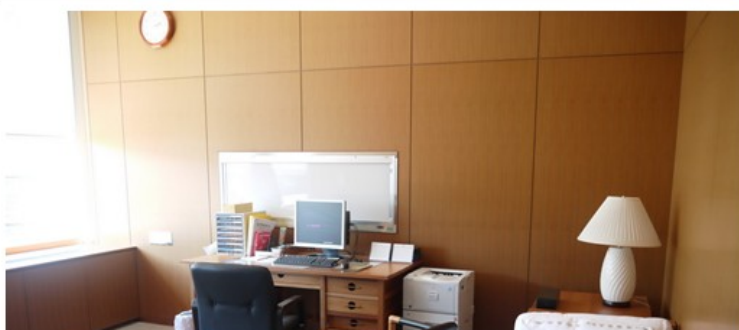
室以顏色作為區隔



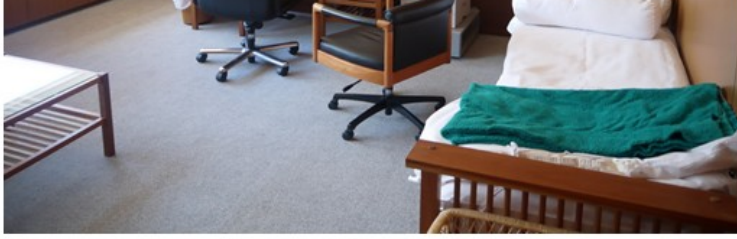
抽血及採尿検査室



7,000 萬日幣自動標籤抽血試管之儀器



東京女子醫科大學附屬醫院VIP門診



東京女子醫科
大學附屬醫院
圖書館



與東京女子醫
科大學副理事
長 Prof.
Toshimasa
Yoshioka (中)合
照，牆上照片為
創辦人 Dr. Yayoi
Yoshioka

