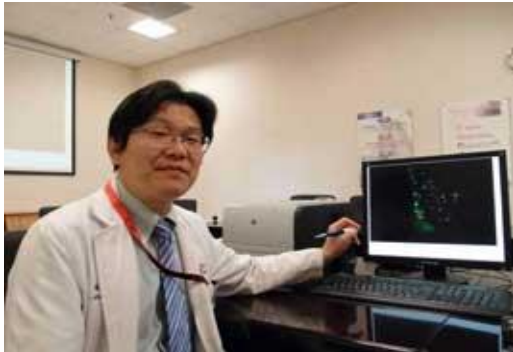


達文西機械手臂輔以螢光系統~Firefly 螢光顯影系統提高胃癌淋巴結廓清率

一名 60 多歲的女士在胃鏡檢查中發現胃部有新生的表淺潰瘍，經切片確認是惡性腫瘤，為了確保淋巴結廓清效果，雙和醫院運用 Firefly 螢光顯影系統，可清楚辨識淋巴結擴散的位置，予以廓清，以降低日後復發的機率。



這名病人因有定期追蹤的習慣，發現時屬早期胃癌。考量淋巴結廓清的完整性，醫療團隊決定採用達文西機械手臂，並配合螢光顯影系統。雙和醫院外科部黃銘德主任表示，螢光顯影系統可在施打靛氰綠顯影劑後，利用不同波長的鏡頭，清楚看出顯影劑的位置，有助辨別病灶。

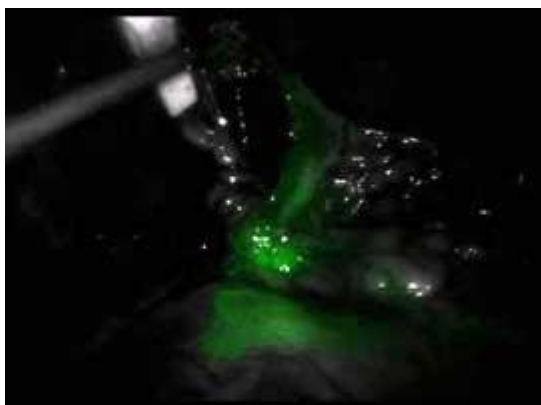
醫療團隊將靛氰綠顯影劑注射於腫瘤附近，顯影劑經由淋巴系統從腫瘤組織向外延伸，有助判斷淋巴系統擴散的程度，予以全部廓清。黃銘德主任指出，胃癌、大腸癌或是膽管癌、胰臟癌，在切除腫瘤病灶外，若還需廓清淋巴結，經由達文西機械手臂配合螢光顯影系統，可清楚看到擴散的位置，提高淋巴結廓清率，降低日後復發的機率。

【圖：黃銘德主任表示，Firefly 螢光顯影系統可運用於各種不同的手術】

Firefly 螢光顯影系統藉由靛氰綠螢光顯示劑，可分辨正常組織與腫瘤組織，藉此達到完整切除腫瘤，且減少破壞正常組織的機率。靛氰綠螢光顯示劑亦可注射於血管，讓醫療團隊在手術過程中可以看到重要血管，減少術中傷及血管的機率。

為提升醫療品質，雙和醫院引進新式達文西機械手臂，且包含 Firefly 螢光顯影系統。運用於一般外科、婦產科、泌尿科、胸腔外科手術上，手術精準、傷口小，病人術後恢復良好。達文西手術具備微創手術的優勢，使用達文西手臂時，如同是讓醫師的手進到腹腔內操作，但機械手臂的活動度較傳統腹腔鏡高，操作上更為方便，精確度也較腹腔鏡來得高，且讓過去無法利用腹腔鏡執行的手術，也得以藉由達文西手臂完成。

【圖：圖中青綠色為為癌細胞擴散處】



(文/雙和醫院)