

1. 圖書館館藏及服務統計表

圖書館館藏統計表(截至 100.05 止)：

項目			館藏總數量	
圖書、 期刊及 電子資 料	圖書(紙本)	中文	59,784	
		外文	43,528	
		合計	103,312	
	期刊(紙本)	中文	486(現期含贈刊)	
		外文	119(現期含贈刊)	
		合計	605	
	期刊合訂本		小計	36,869
	電子 資料	電子書	種	76,739
		電子期刊	種	15,641
		電子資料庫	中文	21
外文			85	
非書資料(地圖、視聽等資料)		件	8,269	

99 學年度圖書館服務統計(98.08.01 至 99.07.31 止)：

項目	進館人 次	借書人 次	借閱冊數	參考諮 詢	利用教育	館際合作	
人次	237,963	48,471	96,830	1,123	55/692	2,681	
項目	校外人 士入館 數	研究小 間	討論室	數位學 習教室	電子書 利用	資料庫 利用	電子期 刊 利用
人次	12,823	6	5,524	12,360	12,971	145,664	94,290

*電子資源使用統計包含北醫大、附醫、萬芳

10005 單月入館人次(單位別)：

北醫				附醫	萬芳	雙和	館際 互借	校外 人士
教職員工	大學部學生	碩士班學生	博士班學生					
756	23414	1009	313	540	39	12	29	1637

10005 單月借書冊數(單位別)：

北醫				附醫	萬芳	雙和	館際互借	校外人士
教職員工	大學部學生	碩士班學生	博士班學生					
3026	5834	267	85	392	462	473	55	126

*校外人士借書數包含圖書館會員、育成中心廠商

*各系所館藏分類統計及使用統計，請參考網址：<http://library.tmu.edu.tw/download.asp>

2. 九十九年度影印量統計

月份	全錄影印張數	投幣張數(超優品)	投幣張數(秀鈺行)*	總印量	全錄回饋金	超優品回饋金	秀鈺行回饋金*	總金額
2010年8月	583	1,731	7,945	10,259	60	249	1,257	1,566
2010年9月	--	2,693	--	2,693	--	358	--	358
2010年10月	907	4,072	--	4,979	20	546	--	566
2010年11月	--	3,757	--	3,757	--	506	--	506
2010年12月	892	--	--	892	220	--	--	220
2011年1月	--	--	--	0	--	--	--	0
2011年2月	2526	--	--	0	140	--	--	140
2011年3月	--	--	--	0	--	--	--	0
2011年4月	1821	--	--	1,821	220	--	--	220
2011年5月	--	--	--	0	--	--	--	0
合計	4,203	12,253	7,945	24,401	660	1,659	1,257	3,576

*秀鈺行投幣式影印費張數半年結算一次

3. 九十九學年度參考諮詢統計：

月份	諮詢台(到館)	電話	傳真	Email	MSN	公佈欄/BBS	總計	問題類型			
								指示型			資料型
								機器	文書	小計	
8月	0	47	8	83	0	0	138	28	10	59	23
9月	0	97	34	177	0	0	308	82	10	142	32
10月	79	38	0	15	1	0	133	6	0	102	31
11月	89	45	0	4	2	0	140	13	0	108	32
12月	93	31	0	5	5	0	134	23	0	105	29
100/1月	45	56	0	3	6	0	110	12	0	100	10
100/2月	56	28	0	3	0	0	87	18	0	81	6
100/3月	86	37	0	3	0	0	126	11	0	98	28
100/4月	34	26	0	13	1	0	74	5	0	62	12
100/5月	36	15	0	10	1	0	62	4	0	52	10
總計	518	420	42	316	16	0	1312	202	20	909	213

4. 九十九學年度 SDI 暨代檢統計

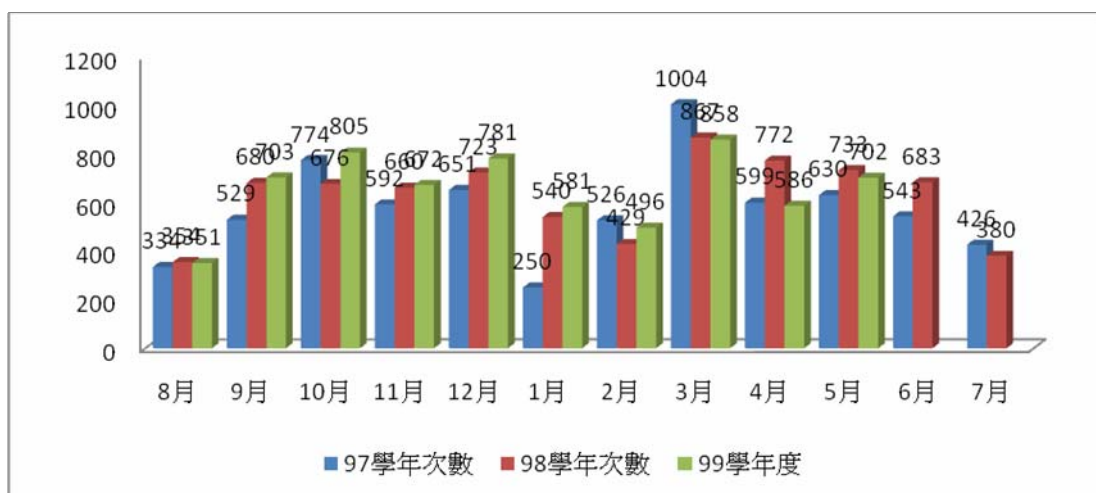
月份	結盟醫院暨尊榮卡				本校			
	SDI 次數	代檢 次數	代檢分析		SDI 次數	代檢 次數	代檢分析	
			主題	期刊			主題	期刊
8月	0	3	0	3	0	8	1	7
9月	0	4	2	2	2	0	0	0
10月	0	9	1	8	0	32	32	0

11月	0	8	7	1	0	1	0	1
12月	1	8	2	6	0	6	6	0
100/1月	0	14	4	10	0	0	0	0
100/2月	0	26	0	26	0	1	1	0
100/3月	0	27	0	27	0	2	2	0
100/4月	0	43	5	38	0	1	1	0
100/5月	0	25	1	24	0	0	0	0
總計	1	167	22	145	2	51	43	8

5. 九十九學年度圖書館利用教育訓練暨導覽統計

類別	導覽		班訪		教育訓練（含班訪）	
	場次	人次	場次	人次	場次	人次
8月	4	40	2	39	4	55
9月	3	23	1	23	7	106
10月	3	35	3	85	11	162
11月	0	0	2	20	11	87
12月	10	344	0	0	3	19
100/1月	0	0	0	0	1	10
100/2月	0	0	0	0	1	12
100/3月	2	5	1	27	9	120
100/4月	0	0	1	43	3	61
100/5月	2	11	1	8	4	28
總計	24	458	11	245	54	660

6. 休閒期刊借閱統計



7. 九十九學年度多媒體資源流通統計

年/月	借閱人次	借出片數
99/08	470 人	1557 片
99/09	630 人	2651 片
99/10	582 人	2475 片
99/11	537 人	2152 片
99/12	578 人	2476 片
100/01	430 人	1859 片
100/02	325 人	1493 片
100/03	462 人	2624 片
100/04	499 人	2761 片
100/05	571 人	2544 片