

# 楓情萬種



北醫今昔之美



楓林大道

昔日的百米大道

隨著北醫校內建設而逐漸縮短

掉落的卻仍青綠的楓葉

是每個北醫學生

漫步踩過屬於青澀年少的美好回憶



◎撰文：陳秋如

◎攝影：侯偉銘、蘇聖淵

◎特別感謝：北醫出版中心





## 醫學綜合大樓

現代化的設備與外觀

即將落成的醫學綜合大樓  
將孕育出更多優秀的北醫學子  
昂首闊步邁向更璀璨的明天



## 形態學大樓

2001 年的夏天

形態學大樓整修為現今之面貌

1962 年落成時曾傲視全台之現代化設施

孕育眾多優秀學生的舊實驗室走入歷史

不斷創新向前邁進的北醫

不斷走入歷史的歷史



## 化學實驗室

深黑色的實驗台 水泥的地板  
燒杯與試管的碰撞聲中  
來回穿梭的是一個個忙碌操作的身影



## 社窩

小小的空間  
擠滿的不僅僅是文書資料  
更多的是彼此連結的心  
和一起為理想奮鬥的衝勁



## 一般教室

熟悉的講台、長排的桌椅  
舊時殘留在黑板上的粉筆灰  
是學生時代的回憶



## 大禮堂（杏春樓）

長排的樓梯、暗綠的建築  
多少時期學生運動的吶喊  
送走了第一屆畢業生的杏春樓  
多次整修下呈現另一番嶄新的面貌



## 二字頭教室（教學大樓）——1963

走過筆路藍縷已近半世紀

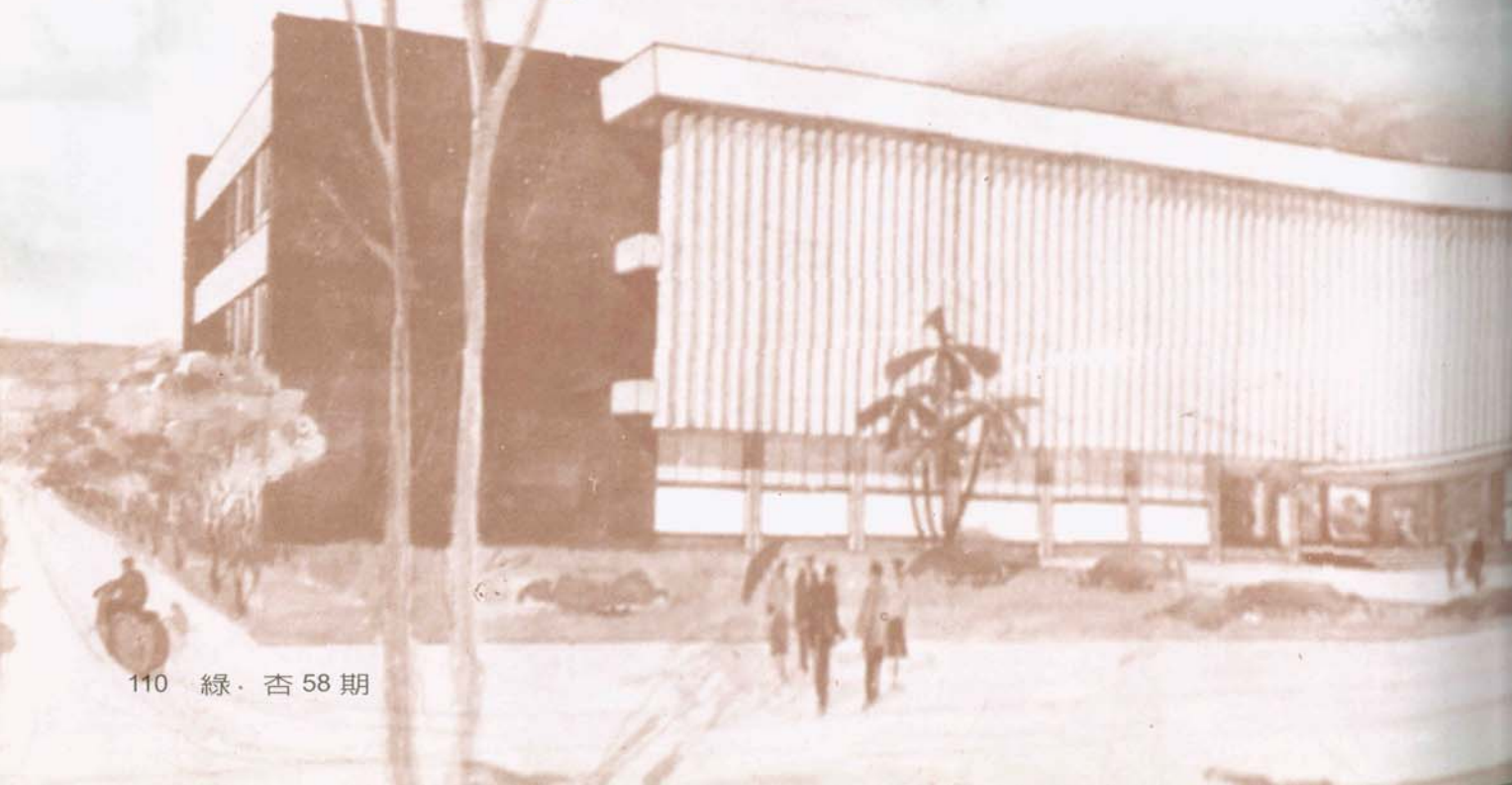
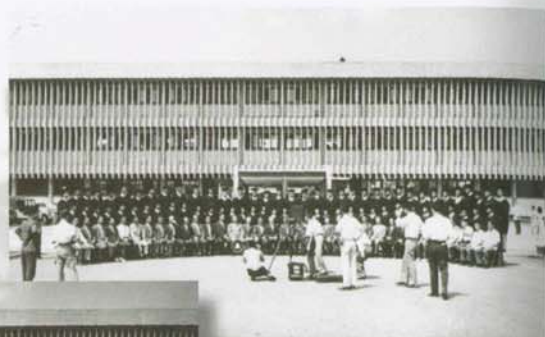
二字頭教室陪伴所有學子年復一年日升月落

一如外觀之樸實

走出北醫「誠樸」之校訓

屬於北醫人的共同回憶點滴刻在牆頭

我們的雙十年華 悄然度過







## 行政大樓

現為行政大樓暨技牙系館

舊時之北醫圖書館

二十一世紀加裝玻璃帷幕後的現代感與華麗

緊掩著身後的樸實

創校初期搭設不起眼之鋁皮屋對老校友卻是深刻的回憶

