

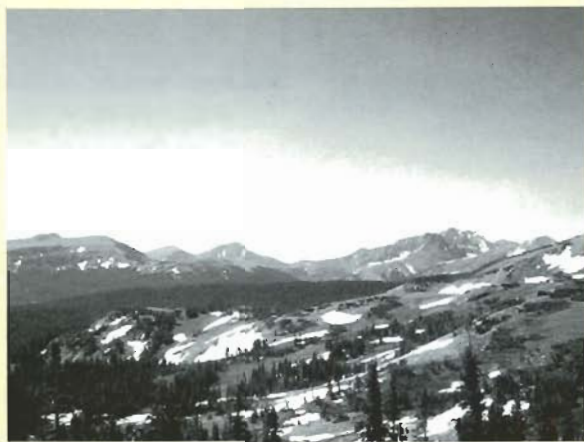
編按：本專欄園地公開，歡迎北醫人來稿與大家分享心情、生活點滴、高升搬遷等等。來文請務必附照片，每篇以三百到五百字為原則。

最近 NATMA 應年輕醫師要求，舉辦滑雪活動。想當年在台灣只有在合歡山或者玉山才能看到雪，二十多年前在 Baltimore 當住院醫師，第一次看下雪，很是漂亮，至今不忘。搬到加州後，從 1982 年起，帶家人到處滑雪，近年來小孩離家求學，聖誕回家過年，開車前往 Mammoth Lakes，成為固定的聖誕假期。

住在南加州好處之一，是離滑雪區很近，一個鐘頭開車可到 Snow Valley，Mountain High，一個半鐘頭可到 Snow Summit，Bear Mountain。季節長短全靠天空作美，當然近幾年的人造雪也很有幫助。平常十二月到三月底，四個月左右季節。今年有 El Nino，可能有長假期。我一年上個三、五次，Snow Summit 算是最好的。

每個南加州會滑雪的人都知道 Mammoth Lake，沿公路 395 開車五小時，季節從十一月初到六月（去年十月中到七月底），山高地廣，三十多個 Chairlift，Mammoth Lake 是由 David McCoy 四十多年前創立，他今年八十，照常滑雪。他年輕時是 MWD (Metropolitan Water District) 的滑雪專家，我們南加州所用的水一半以上從 Sierra 東面的溶雪而來，他找到積雪最多的 Mammoth Lake 開滑雪場。Mammoth Lake 可以說是我的 Home Course。十幾年來每年去兩三次，二到五天，全家出動，尤其聖誕節時，遊行放煙火，很有氣氛。我喜歡 Mammoth Lake 的 Terrain, Patrol, Groom McCoy 近年推動 Community College，希望他成功。

北加州最重要的滑雪地是 Lake Tahoe，風光幽美，十個左右的滑雪地，最流行的是 Squaw Valley, Heavenly Valley, Alpine Meadow。我平均三年去兩次，坐飛機到 Reno，租車到不同滑雪地，晚上去 Casino 賭城。Squaw 最大，Heavenly 風光最美。即使不滑雪的人也可坐纜車到頂峰，一面是沙漠，另一面是一千六百尺深的湖，水比自來水還乾淨，住在加州



的人實在很幸運。今年 Harry Casino 晚上有新的表演 Mystique，把水準帶上一層。

鹽湖城也是一個半小時飛行時間，以 Park City 為中心 (2002 Winter Olympics Site)，設備及雪質、量比加州還好。Snowbird, Alta 一年五百英寸，Deer Valley 的服務，餐廳最好。每年去三天，早上七點出發，中午以前就到山峰，Life in the Fast Lane!

美國前五名滑雪地大部分在 Colorado 州，以 Vail 為首，在 Denver 附近，有 Keystone, Breckenridge, Winter Park, Copper Mountain, Arapahoe Basin，兩三

小時外有 Aspen (home of Celebrity), Telluride, Steamboat etc. Vail 我最喜歡，近十年開放後山的 China Bowl，很像歐洲滑雪地，名字有趣，Silk Road, Chopstick, Mongolian etc. 十多年來一直想在 Vail 買個 Ski Vacation Home，心有餘而力不足。其他 Idaho 的 Sun Valley, Wyoming 的 Jacksonhole, Oregon 的 Mount Hood, Montana 的 Big sky,

Washington 的 Mount Baker，Make up your own grand tour.

加拿大的滑雪地算是 Vancouver 附近的 Whistler 數一數二，以她的 Terrain (5000 ft drup) 及 Village 有名，附近山峰適合 Helicopter ski. Banff 在中部，Canadian Rocky 風光很好，只是天氣較差，雪質就沒有美西好。

你大概注意到電視上滑雪名手全是歐洲人，阿爾卑斯山 Alps 從法國南部，Switzerland, Austria, Italy 北部，培養無數滑雪高手。一山過一山，一村又一村，比起我們滑雪地，大巫見小巫，只是大都沒有 Groom，不適合新手。幾年前我去看世界杯在 Austria Innsbrook 舉行，人山人海，Downhill 一衝下來近百里，滑雪名將是他們的英雄。其他如 Bob Sled, Ski Jump 嘆為觀止，我只有等下一輩子再試了。Innsbrook 的骨科醫院冬天很忙。

今年 El Nino，預計雪水加倍。喜歡滑雪的朋友也去踏粉求雪 (In Search of Powder) 了。有興趣滑雪的校友歡迎來電共討。Tel. 909.777-2051 E-mail jerrylee@pe.net (作者為七三醫科畢業校友) 醫