

北醫人

中華民國六十年三月二十六日創刊

每兩週一出版 本期印行一張四千份

第七期

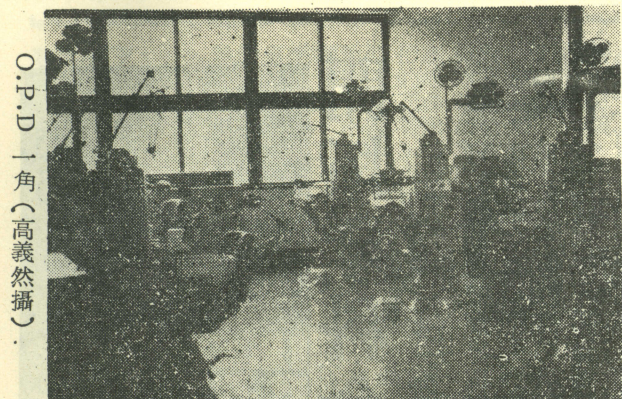
發行所：北醫人 社址：北醫學院 地址：北醫學院 號六第字登課訓

本院附設牙科專門診所 定明正式成立

配合教學計劃 劃分四科 四室

上午九時至十二時，下午一至四時，門診部各科主任...

本院附設牙科專門診所，定於三月二十六日正式成立...



O.P.D. 一角 (高義然攝)

本院附設牙科專門診所，定於三月二十六日正式成立...

慶祝教師節 活動中心 舉辦電影欣賞

本院附設牙科專門診所，定於三月二十六日正式成立...

社長暨班代表聯席會 各行政主管答覆問題

本報訊：本學期(本報訊)：本學期(本報訊)：本學期(本報訊)...

活動中心 週二、四駐校值班

本報訊：學生會活動中心為加強對同學之服務...

本報小啓

本報小啓：本報自創刊以來，承蒙各界人士之厚愛...

本院附設牙科專門診所，定於三月二十六日正式成立...

欣聞牙科門診部成立

本院附設牙科專門診所，定於三月二十六日正式成立...

自然盃壘球賽 隆重揭幕

本報訊：由自然盃壘球賽，於本月十七日假本校體育場...

醫師學術演講

本報訊：本院醫學會為提高醫師學術水平，特舉辦學術演講...

攝影社優秀作品 將刊學生英文雜誌

本報訊：本院攝影社學生英文雜誌，現已出版...

本院附設牙科專門診所，定於三月二十六日正式成立...

本院金學獎 佈告辦法

本院金學獎，為鼓勵學生勤奮學習，特設此項獎金...

排球賽 手球賽

本院體育部為豐富學生課餘生活，特舉辦排球及手球賽...

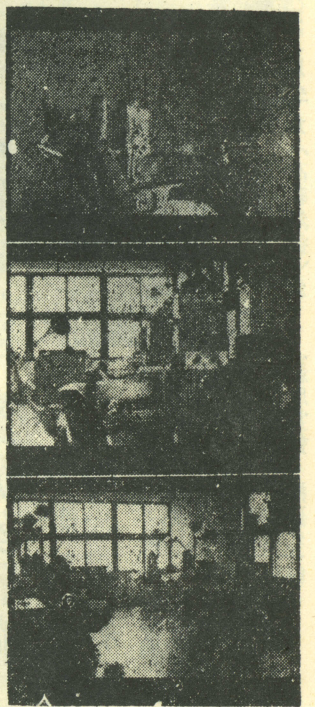
本院金學獎 佈告辦法

本院金學獎，為鼓勵學生勤奮學習，特設此項獎金...

本院金學獎 佈告辦法

本院金學獎，為鼓勵學生勤奮學習，特設此項獎金...

美加留學補習班 中西出版社留學叢書 一、特點：1. 專辦留學，歷史悠久，全樓冷氣。 2. 師資最優，教材最佳，電子教學。 二、班別：1. TOEFL (普通班) 2. TOEFL (加強班) 3. TOEFL (特別班) 4. Michigan 班 5. G. R. E. 班 6. 留學班 7. 大專進修班 8. 各級會話 9. 正科英語 10. 中英文速讀班 三、上課時間：晨班 9—12時，下午 2—5時，晚班 7—10時。 該班附設公費旅行社，即日起免費為今春出國同學辦理留學簽證手續及購機票、及接洽團體包機。凡美加同學可享受優待及贈品。 地址：臺北市南陽街42-46-78號 電話：33805 28941 366328



開拓牙科命運之河

(訪呂清寬主任)

可曾碰到過被認為跨不過的大江，可曾碰到過被認為鑿不通的山崗，別人所不可能做的事，我們都能克服任何的不可能是我們的專長。

這是一首巴拿馬運河開闢時工人所唱的歌。他們憑著毅力終於開拓了巴拿馬運河。近年來由於醫學院院長、董事長、各系主任、教授的毅力和決心，以及有關單位的協助，使我們跨過了大江，鑿通了山崗，牙科門診部正式成立，這不僅是北醫牙科學生足以誇豪的事，也是全體北醫人值得慶幸的事。本報特組成採訪記者小組訪問牙科門診部主任呂清寬教授，談一談他對牙科門診部的計劃發展及牙科醫學系學生的問題。

一、請主任對牙科門診部成立的經過，組織和設備做一個簡短的介绍好吗？

去年底找到了房子，在設備方面：門診部、X光室、初、外訂購器材，八月樓有掛號、收費、好得多，實無誇言十五日即開始裝修。牙科門診部、X光室、初、外訂購器材，八月樓有掛號、收費、好得多，實無誇言十五日即開始裝修。牙科門診部、X光室、初、外訂購器材，八月樓有掛號、收費、好得多，實無誇言十五日即開始裝修。

在組織方面，門診部分為四科，就是牙科矯正科、牙科復形科、牙科外科、牙科內科。此外還有藥劑室、X光室、醫師室、護理室、事務室。由於我們是教學醫院，所以各科皆由專門醫師負責：門診部之下有四位科主任：矯正牙科黃慧、牙科復形科黃混生、牙科外科張濟時、牙科內科呂清寬。此外尚有製模室、鑲牙室、技工室採用Coring Machine、Porcelain Machine、新裝製模器等。因此牙科方面之任何Case皆可做，充分的必要，目前O.P.D.可以容納三十名「應管」，希望將來最好至少擁有三十個Clinic。附設牙科科可容納二十多人，「應管」不必再仰人鼻息到別處醫院，總之牙科門診部是病人拖延的壞習慣，我們每個北醫人，我們不斷求新、求知，同時希望校方、校友們的贊助，共同為北醫牙科門診部開創新機運。

四、請問主任，O.P.D.成立對北醫教職員、學生有何優待？

O.P.D.的成立一方面是為了教學，一方面是為了社會服務。所以收費方面我們比較一般開業醫師為低，至於本校教職員及其家屬，學生一律五折優待。每一位病人，將受到實習醫生、住院醫師與主治醫師妥善的照顧與治療。主治醫師對改善，許世鉅更是

病人負完全責任。五、請問主任，O.P.D.開始營業，其診療時間為何時？

目前診療時間定為每天上午九點至十二點，午一點到四點，四點以後者討論會議。當記者問起何以夜間不開呢？呂主任表示說：因為我們是教學醫院，我們每一位醫師都要不斷地研究，不斷地追求新知識，來造福人類，而夜間是我們進修最好的時候，我們要訓練病人按照我們規定時間來診察時間訂為全天候，這樣不祇養成病人拖延的壞習慣，也阻礙了我們醫學的進步。

六、目前牙科課程比醫學科，同時牙科所學的科目又比醫學科少，如果我們花費與醫學科同樣的精力注重共同科目，無形中便減少了很多時間來研究本科的科目，請問主任，這一點應如何改善？

目前牙科教學系統已開始走上軌道，將來我們還要著手不前。因為北醫牙科門診部不但要and Clean)運動，他們從一家到一條街到一條街，去改善環境，同時也在為全民衛生，由農復會補助部分的費用，但主要還是靠人民接納。許世鉅說，他最近到新莊去，因為食物加工和衛生有關。衛生條件不夠，食物加工便無法辦理。在這方面，農復會鄉村衛生組過去最大的成就是推廣洋菸罐的製造。最初，他們為了爭取光榮，其成就確是出乎意料之外。許世鉅說，許多外國朋友到臺灣來，只在都市中看一一下，看到了許多髒亂的現象，便留下不良的印象。實際上，他們真應該到鄉村去看看，臺灣鄉村的進步，與日本、歐洲、與日本相比，都不遜色。同時，都市也應該看看鄉村的榜樣，急起直追，他感慨的說。

談到鄉村衛生的改善，許世鉅更是

許世鉅

美兩化學家發現使用酵素新技術

二位化學家最近報導，使酵素與玻璃珠等無化學變化的物質進行化學「結合」的新技術，開拓了改善白血病等若干疾病治療方法的可能性。他們說，促成「穩定酵素」之生活的新技術也有希望。

使昂貴的人工腎臟器治療也能替更多罹患腎病的患者治療。提供從工業廢水抽離污染物的新方法。

將太空旅客之排泄物轉變為糖及澱粉，促使星際長途航行之太空船能生產可食的食物。

一種殺蟲藥或與癌有關

美國食品藥物局說，一種在菓子樹和蔬菜上廣泛使用的殺蟲劑，與動物

and Clean)運動，他們從一家到一條街到一條街，去改善環境，同時也在為全民衛生，由農復會補助部分的費用，但主要還是靠人民接納。許世鉅說，他最近到新莊去，因為食物加工和衛生有關。衛生條件不夠，食物加工便無法辦理。在這方面，農復會鄉村衛生組過去最大的成就是推廣洋菸罐的製造。最初，他們為了爭取光榮，其成就確是出乎意料之外。許世鉅說，許多外國朋友到臺灣來，只在都市中看一一下，看到了許多髒亂的現象，便留下不良的印象。實際上，他們真應該到鄉村去看看，臺灣鄉村的進步，與日本、歐洲、與日本相比，都不遜色。同時，都市也應該看看鄉村的榜樣，急起直追，他感慨的說。

獻身鄉村衛生

獻身鄉村衛生

醫林動態

的癌症有關。鑒於該局的發現，環境保護局現正考慮應否禁止或限制使用廢種稱為「氨基炭氫」的殺菌劑。

環境保護局副局長為普雷特說，目前尚未達成決定。這種藥劑尚無對於人類具有危害的證據。食品藥物局食品組長吳迪卡，上月二十三日寫信給普雷特說，科學家們已證實，用乙稀疏尿化學劑飼養老鼠時，會引起甲狀腺癌。

新化學合成物可測出癌症病毒

約翰霍普金斯衛生學校和公眾健康學校的科學家們，已發展一種新的化學合成物，可以迅速、敏感地測出癌症的病毒。

負責這項發現的研究小組領導人茲與博士，已將他的發現的綱要報告，

送交星期一在華盛頓召開的美國化學協會的全國會議。

生物化學家茲奧博士說，這項試驗基於化學合成物和細胞內酸素的交互作用。

經期不定女子可用唾液測驗防止懷孕

一位化學家最近報導，一項可以自行實施的簡單的唾液測驗初步發展，也許有助女人達成可靠節育，而毋須使用避孕丸，或其他人工避孕法。

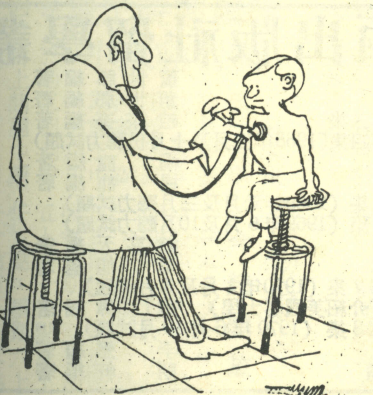
羅斯特博士指出：此項測驗應用一條對化學物質極為敏感的細帶，女人可以每天放在口中。該帶的目的，在一至五天內，預測出某一指定月份的排期期，即使經期不定的女子亦可採用。

另一項農產加工的助金山農場做成了工作，那就是冷凍豆莢的冷凍，陸續而保持新鮮，運銷他們完成了洋菸和國外，不但成本減，蘆筍的冷凍實驗，輕很多，而且風味已經有三萬磅運到遠較罐頭食物為佳。國外去試銷。新發法來處理，設備、功。這又將使臺灣技術，都要夠水準的農產加工更上層，落後國家往往做樓，進入一個新的不好。二年前，農境界。(待續)

復會衛生組已經幫

本報特啓

本報特啓



本報特啓

