

私立臺北醫學院 90 學年度第 一 學期 ~~期~~ 末 考試 ^命(試) 題紙

系 級	科 目	授 課 教 師	考 試 日 期	學 號	姓 名
	微 免		91年 元 月 4 日第 節		

※①請注意本試題共 2 張。如發現頁數不足及空白頁或缺印，應當場請求補齊，否則缺少部份概以零分計。
 ②每張試題卷務必填寫(學號)、(姓名)。

藥 藥貳 保 公 護 2001/12/27(40%)

1. The mordant of Gram stain is: (2分)
2. What color of *Staphylococcus aureus* in your Gram staining experiment? (2分)
3. Based on the result of your experiment "Does UV light pass through plastic dish cover easily? (2分)
4. "Owing to spore production, *Candidas albicans* are more resistant than *Staphylococcus aureus* by 60 C heat treatment." Is it correct?
5. What strain will be used in CAMP test for detection CAMP factor except group B *Streptococcus*?
6. Which one is the best sensitive strain to optochin (1) *Staphylococcus aureus* (2) *Streptococcus pneumoniae* (3) *Streptococcus pyogenes* (4) *Candidas albicans*
7. 如何判斷細菌是否在某種液體培養基中生長良好? (How do you evaluate that the bacteria have grown well in the liquid broth)(3分)
8. 進行 Phage titration 時, 所使用 top agar 之濃度為何? (3分)
9. 計算 Plaque forming unit 時, Plaque number 應在何種範圍才有統計上意義? (3分)
10. 抗生素敏感性實驗在實驗課時所使用的方法其名稱為何 請用英文回答
11. 抗生素敏感性實驗在記錄結果時其使用的單位為何
12. Sulfisoxazole 與 Trimethoprim 兩種貼片共同使用時所產生的作用其名稱為何 請用英文回答
13. 在做 *E. coli* O157:H7 的基因鑑定時要用何種方法來大量複製基因
14. 在做 *E. coli* O157:H7 的基因鑑定時於 Annealing 的過程中必須添加何種物質 請用英文回答
15. 在做 *E. coli* O157:H7 的基因鑑定時一般使用何種緩衝液
16. 油鏡為何使用 Cedar oil : (a). 與空氣折射率一致 (b). 放大倍率。
17. 10% Gelatin tube 於 4 °C 時是呈現 (a). Gel 狀 (b). Liquid 狀。
18. Casein Hydrolysis Test 是測試細菌分泌何種酵素(a). Proteases (b). Maltose。
19. 檢測 Phenylpyruvic Acid 使用之試劑為(a). 10% FeCl₃ (b). Iodine solution。
20. MR- test 是檢測 Medium 中含有何種物質? (a). Mix acid (b). Acetoin。
21. Kovac's reagent 是測定 Medium 含有何種物質? (a) Indole (b) Gas。
22. TSI Tube 是屬於? (a) Semi-slant (b) Slant。
23. Citrate Utilization Test 測定結果為Positive呈現 (a) Blue (b) Green。
24. RPR test 是屬於 (a). Passive agglutination (b). Reverse agglutination。
25. 感受性比較高的是 (a). Agglutination (b). Precipitation。
26. HCG Kit 移動相是屬(a). Got anti-HCG ab. (b). Anti-HCG ab。
27. 吞噬作用的標的微生物是(a). *Candida albicans* (b). *E. coli*。
28. 巨噬細胞可黏附在(a). Glass (b). Plastic。

1. _____
2. _____
3. _____
4. _____
5. _____
6. _____
7. _____
8. _____
9. _____
10. _____
11. _____
12. _____
13. _____
14. _____
15. _____
16. _____
17. _____
18. _____
19. _____
20. _____
21. _____
22. _____
23. _____
24. _____
25. _____
26. _____
27. _____
28. _____

系級	科目	授課教師	考試日期	學號	姓名
	微生物		91年 2 月 4 日第 節		
※①請注意本試題共 2 張。如發現頁數不足及空白頁或缺印，應當場請求補齊，否則缺少部份概以零分計。 ②每張試題卷務必填寫(學號)、(姓名)。					

29. 假菌絲(Pseudohyphae)可能出現在

- A) *Saccharomyces cerevisiae*
- B) *Candida albicans*
- C) *Rhizopus stolonifer*
- D) *Aspergillus niger*

29. _____

30.

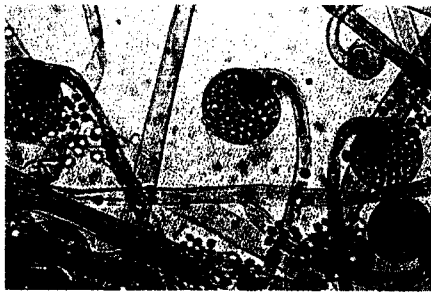


左圖屬於

- A) *Aspergillus*
- B) *Penicillium*
- C) *Ganoderma*
- D) *Trichophyton*

30. _____

31.



左圖屬於

- A) *Aspergillus*
- B) *Epidermophyton*
- C) *Microsporum*
- D) *Rhizopus*

31. _____

32. 出現於酵母菌交配實驗中 完全培養基(Complete medium)之白色菌落為

- A) a 單倍體
- B) \square 單倍體
- C) a/ \square 二倍體
- D) a/a/ \square 四倍體

32. _____

33. *ade1* 和 *ade5* 兩不同性別突變菌株交配後 成為 *ADE*⁺ 正常菌株 此現象稱為

- A) 互補
- B) 染色體交換
- C) 突變
- D) 形質轉換

33. _____

34. 交配實驗所用之酵母菌為

- A) 不完全菌
- B) 擔子菌
- C) 接合菌
- D) 子囊菌

34. _____