

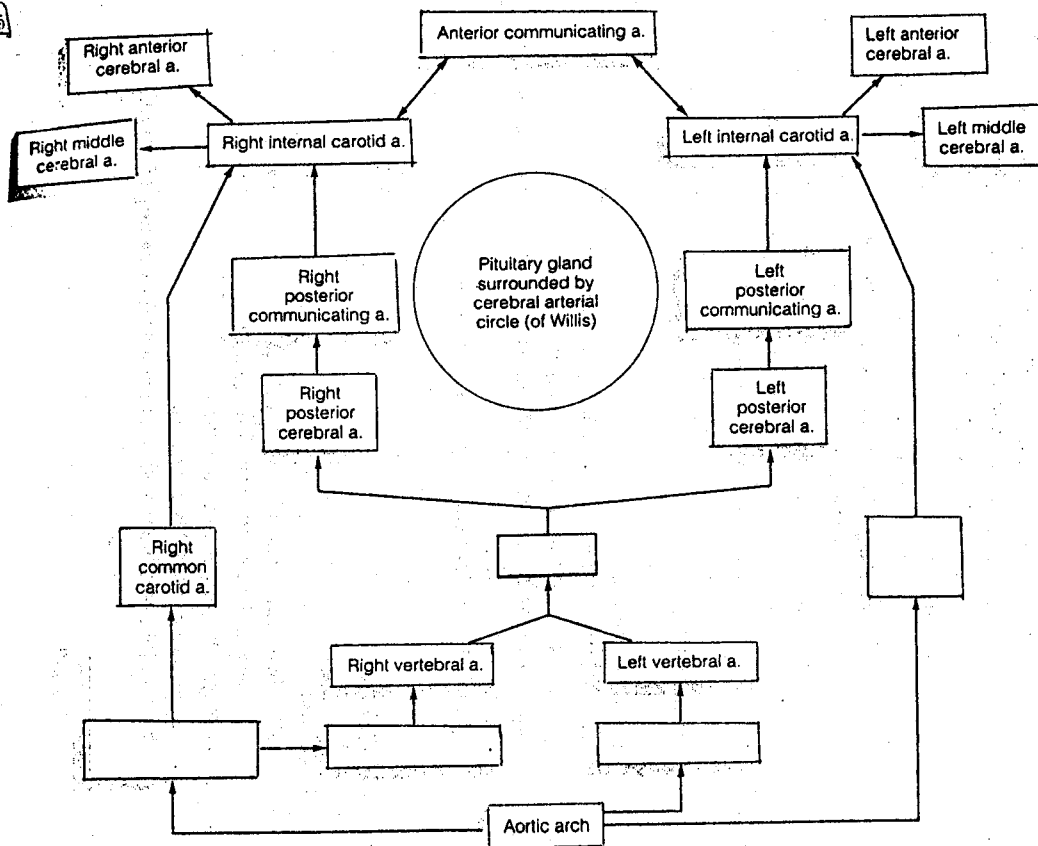
私立臺北醫學院八十九學年度第二學期期中考試(試)題紙

系級	科目	授課教師	考試日期	學號	姓名
藥貳一	解剖學	邱瑞珍	90年6月20日第3節		

※①請注意本試題共 5 張。如發現頁數不足及空白頁或缺印，應當場請求補齊，否則缺少部份概以零分計。
 ②每張試題卷務必填寫(學號)、(姓名)。

- 1 () Which of the following is not a formed element of blood? a. a leukocyte b. an eosinophil c. a fibrinogen d. a platelet
- 2 () An elevated white blood cell count is referred to as a. leukocytosis b. polycythemia c. leucopoiesis d. leukemia
- 3 () Which of the following vessels transport(s) oxygen-poor blood? a. aorta b. the pulmonary arteries c. the renal arteries d. the coronary arteries
- 4 () Blood from the coronary circulation directly enters a. the inferior vena cava b. the superior vena cava c. the right atrium d. the left atrium
- 5 () The first heart sound ("lub") is produced by the closing of a. the aortic valve b. the pulmonary valve c. the right and left atrioventricular valves d. semilunar valves
- 6 () The QRS complex of an ECG is produced by a. depolarization of the atria b. repolarization of the atria c. depolarization of the ventricles d. repolarization of the ventricles
- 7 () Which of the following does not supply blood to brain? a. the external carotid artery b. the internal carotid artery c. the vertebral artery d. the basilar artery
- 8 () Which of the following does not arise from the aortic arch? a. the brachiocephalic trunk b. the left coronary artery c. the left common carotid artery d. the left subclavian artery
- 9 () The maxillary and superficial temporal arteries arise from a. the external carotid artery b. the internal carotid artery c. the vertebral artery d. the facial artery
- 10 () Which of the following organs is (are) served by a portal vein? a. the liver b. the pituitary gland c. both a and b d. neither a nor b

填圖



系級	科目	授課教師	考試日期	學號	姓名
藥貳	解剖學	柯翠玲	90年6月20日第3節		

※①請注意本試題共 5 張。如發現頁數不足及空白頁或缺印，應當場請求補齊，否則缺少部份概以零分計。
 ②每張試題卷務必填寫(學號)、(姓名)。

藥一(2) 八十九年下學期解剖學期末考考題
 消化、呼吸、泌尿與生殖系統 (柯翠玲 70%)

是非題

01. 氣管的C型軟骨開口朝向食道
02. 女性兒童體內不一定都有始基卵泡(primordial follicles)
03. 卵巢系膜是腹膜的延伸物
04. 左主支氣管較右主支氣管短，寬及垂直
05. 白體僅見於女童體內
06. 儲精囊有儲存精子的功能
07. 喉部最大的軟骨是杓狀軟骨(Arytenoid)
08. 精液是睪丸和附屬腺體的分泌物所組成
09. 人的腎臟是屬於多葉型的器官
10. 男性睪丸中曲細精管內的細胞最後均可形成精子
11. 膽汁是由膽囊製造出來的
12. 消化管道中的肌肉層均是由平滑肌所組成

選擇題

13. 消化之典型構造由內到外為 1 黏膜下層 2 漿膜層 3 肌肉層 4 黏膜層
 (A)1234 (B)2341 (C)3214 (D)4132
14. 下列何者杯狀細胞的分佈最密集
 (A)胃 (B)大腸 (C)迴腸 (D)蘭尾
15. 腹膜腔是由幾個類似汽球的膜狀構造所組成
 (A)1 (B)2 (C)3 (D)4 個
16. 下列何者的分泌物最稀最不黏稠
 (A)胰腺 (B)舌下腺 (C)頰下腺 (D)耳下腺
17. 下列何者不屬於肝三原
 (A)肝靜脈 (B)肝動脈 (C)肝門靜脈 (D)肝管
18. 氣管起始於下列何結構的高度(A)舌骨 (B)環狀軟骨 (C)甲狀軟骨
 (D)第四頸椎
19. 下列構造何者不組成呼吸膜(respiratory membrane) (A) capillary endothelium
 微血管上皮(B) basal lamina of capillary endothelium 微血管上皮基底層(C)
 alveolar type II cell 肺泡第二型細胞(D) basal lamina of alveolar epithelium 肺
 泡上皮基底層(E) alveolar epithelium 肺泡上皮
20. 人體中最硬的組成存在於
 (A)骨骼系統 (B)消化系統 (C)呼吸系統 (D)生殖系統

01	02	03	04	05
06	07	08	09	10
11	12	13	14	15
16	17	18	19	20

系級	科目	授課教師	考試日期	學號	姓名
牙科-解剖			年 月 日 第 節		

※①請注意本試題共 張。如發現頁數不足及空白頁或缺印，應當場請求補齊，否則缺少部份概以零分計。
 ②每張試題卷務必填寫(學號)、(姓名)。

21. 鼻竇炎時那一處的副鼻竇(paranasal sinus)最易蓄積鼻膿(A) frontal sinus 額竇
(B) ethmoid sinus 篩竇(C) sphenoid sinus 蝶竇(D) maxillary sinus 上頷竇
22. 腹膜炎時那一處最易蓄積膿?(A) uterovesical pouch 子宮膀胱凹
(B) rectouterine pouch 直腸子宮凹(C) anterior fornix 前穹窿(D) posterior fornix 後穹窿(E) scrotum 陰囊
23. 下列何者非腹膜衍生之構造?(A) tunica vaginalis 睪丸鞘膜
(B) tunica albuginea 睪丸白膜(C) germinal epithelium 生殖上皮 (D) broad ligament of uterus 子宮闊韌帶(E) falciform ligament of liver 鐮狀韌帶
24. 下列何者不是副睪的功能 (A) 精子傳送之管道 (B) 使精子活力更驅成熟之處(C) 產生讓精子更易於活動的精液(D) 精子最主要的蓄積場所
25. 女嬰卵巢內的卵是處於(A) 第一次減數分裂之前期(B) 第一次減數分裂之中期(C) 第二次減數分裂之前期(D) 第二次減數分裂之中期
26. 肺之界面活性劑是由那一類細胞分泌? (A) 肺泡巨噬細胞(B) 杯狀細胞
(C) Type I cells (第 I 類肺泡細胞)(D) Type II cells (第 II 類肺泡細胞)
27. 腎元所產生的尿液最先送到(A) 腎盂 (B) 腎小管(C) 集尿管(D) 腎乳頭
28. 有關腎臟，下列那一項是錯誤? (A) 腎動脈是腹主動脈的分支(B) 能分泌血管收縮素(Angiotensin)(C) 左腎位置高於右腎(D) 位於腹膜後方
29. 腎小球產生的濾過液，最先到達何部位? (A) 鮑氏囊(Bowman's Capsule)
(B) 近曲小管(Proximal convoluted tubule)(C) 亨利氏環(Loop of Henle)
(D) 遠曲小管(Distal convoluted tubule)
30. 精子在下何處產生(A) 直管 (B) 曲細精管(C) 輸精管 (D) 副睪
31. 在具有生殖能力的三十多年期間，女性的卵巢在功能正常下，可以產多少成熟的卵(A) 二百多(B) 三百多(C) 四百多(D) 五百多個
32. 下列敘述何者為正確(A) 子宮在膀胱之後直腸之前 (B) 子宮內膜可因週期性變化而脫落(C) 子宮有發達的肌肉層，故在懷孕時可因應胎兒的發育而變大
(D) 以上皆是
33. 射精管穿過下列何構造開口進入尿道(A) 睪丸 (B) 儲精囊(C) 膀胱 (D) 前列腺
34. 列敘述何者為正確? (A) 前列腺可經由直腸做觸診(B) 老年人之前列腺常有肥大之傾向(C) 前列腺有部份尿道通過(D) 以上皆是
35. 下列何者不通過鼠蹊管(A) 子宮圓韌帶(B) 輸精管(C) 睪丸血管(D) 卵巢血管
36. 精蟲需經下列何構造貯存後才有活動力?(A) 曲細精管
(B) 副睪 (C) 儲精囊 (D) 以上皆非
37. 內含子宮動脈之韌帶為(A) 子宮圓韌帶(Round lig.) (B) 子宮薦骨韌帶(Uterosacral lig.) (C) 主要韌帶(Cardinal Lig.) (D) 子宮膀胱韌帶(Uterovesicle Lig.)

21	22	23	24	25
26	27	28	29	30
31	32	33	34	35
36	37			

系級	科目	投課教師	考試日期	學號	姓名
牙一	解剖		年 月 日 第 節		

※①請注意本試題共 張。如發現頁數不足及空白頁或缺印，應當場請求補齊，否則缺少部份概以零分計。
 ②每張試題卷務必填寫(學號)、(姓名)。

38. 有關濾泡的敘述中，下列何者有誤(A) 成長中的濾泡能分泌女性激素 (B) 濾泡來自生殖上皮(Germinal epithelium)(C)始基卵泡(Primordial follicle)的數量最多(D)濾泡集中在卵巢的皮質中。
39. 射精管(Ejaculatory duct)是由那二條管道會合而成 1 輸精管 2 儲精囊 3 輸尿管 4 曲細精管 (A) 1+2 (B) 2+3 (C) 3+4 (D) 1+4
- 40 下列敘述何者為正確(A) 女性的尿道旁腺相當於男性的尿道球腺 (B)尿道球腺開口於尿道海綿體部(C)女性的前庭腺相當於男性的前列腺(D)射精管開口於尿道膜部
- 41 子宮的解剖位置為(A)前屈與後傾(B)前屈與前傾(C)後屈與後傾(D) 後屈與前傾
- 42 構成血睪丸障壁(Blood-Testis Barrier)的是 (A)白膜 (B)支持細胞(Sertoli cells) (C)間質細胞(Leydig's cells) (D)精母細胞
- 43 子宮與陰道相連接，且突出於陰道的部位稱為(A) 子宮底(Fundus) (B) 子宮體(Body)(C) 子宮頸(Cervix) (D) 壺腹(Ampulla)
- 44 陰道後穹窿(Posterior fornix)與下列何者上下相鄰(A)尿道 (B)膀胱 (C)膀胱子宮凹陷 (D)直腸子宮凹陷
- 45 精索界於陰囊與腹腔之間，其內包含那些構造? 1 輸精管 2 淋巴管 3 睪丸動脈 4 射精管(A) 123 (B)234 (C)134 (D)124
- 46 陰道前庭的位置在:(A) 大陰唇和小陰唇之間 (B)陰蒂和陰道之間 (C)左右大陰唇之間 (D)左右小陰唇之間
- 47 男性泌尿系統中，年老時容易肥大的是 (A)睪丸 (B)前列腺 (C)輸精管(D)貯精囊
- 48 月經時會脫落排出體外的是 (A) 子宮內膜基底層 (B) 子宮內膜功能層(C) 子宮漿膜 (D)子宮肌膜
- 49 壁細胞(Parietal cell)位於(A)食道 (B)胃 (C)小腸 (D)大腸
- 50 大網膜由幾層腹膜組成(A)1 (B)2 (C)3 (D)4
- 51 下列何者非腹膜衍生構造(A)腸繫膜 (B)肝圓韌帶 (C)子宮闊韌帶 (D)鐮狀韌帶
- 52 在腎髓質中絕不具下列何構造(A)腎小體 (B)遠曲小管 (C)收集小管 (D)亨利氏環
- 53 輸精管會與下列何管道會合(A)輸尿管 (B)射精管 (C)儲精囊 (D)膀胱
- 54 醫生多會由(A)直腸 (B)尿道 (C)前腹壁 (D)陰道 作前列腺觸診
- 55 下列何段消化道中會具有最多的淋巴小結(A)胃 (B)十二指腸 (C)空腸 (D)迴腸
- 56 大腸帶是大腸特徵之一，它是因(A)肌肉層的外縱肌 (B) 肌肉層的內縱肌(C) 黏膜下層 (D)黏膜層 變化而來
- 57 小腸中營養素的吸收多是由(A)擴散作用 (B)胞飲作用 (C)細胞間隙的滲入作用 (D)以上皆非 來達成

38	39	40	41	42
43	44	45	46	47
48	49	50	51	52
53	54	55	56	57

系級	科目	授課教師	考試日期	學號	姓名
齒科-解剖			____年____月____日第____節		

※①請注意本試題共____張。如發現頁數不足及空白頁或缺印，應當場請求補齊，否則缺少部份概以零分計。
 ②每張試題卷務必填寫(學號)、(姓名)。

- 58 在一些常磨擦的區域多會具有何種上皮(A)單層扁平上皮 (B)單層柱狀上皮
 (C)多層扁平上皮 (D)移行上皮
- 59 泌尿上皮為何種上皮(A)單層扁平上皮 (B)單層柱狀上皮 (C)多層扁平上皮
 (D)移行上皮
- 60 在消化管中的黏膜層大多為何種上皮(A)單層扁平上皮 (B)單層柱狀上皮 (C)
 多層扁平上皮 (D)移行上皮
- 61 對女子而言下列何者通過鼠蹊管而終止於大陰唇(A) 卵巢動脈(B)卵巢靜脈
 (C)闊韌帶(Broad ligament) (D)子宮圓韌帶
- 62 輸尿管會由膀胱的(A)正上方 (B)正下方 (C)前下方 (D)後下方斜插進入
- 63 肝臟的內臟面可被分為 (A)1 (B)2 (C)3 (D)4 葉
- 64 膽汁與胰液會排放到 (A)Stomach (B) Deodenum (C) Jejunum (D) Ileum
- 65 精子在行進時會先到達下列何構造 (A) Seminiferous tubules (B) Epididymis
 (C) Seminal vesicle (D) Vas deferens
- 66 在吸氣時氣體下列何者會是氣流最後到達的構造(A)Pharynx (B)Trachea
 (C)Bronchus (D)Bronchiole
- 67 通常精子與卵會在(A)Ovary(B)Uterine tube (C)Vagina (D)Uterus 相遇
- 68 人體中最大的腺體是(A)Liver (B)Pancreas (C)Parotid gland (D) Pitutary gland
- 69 尿液最後由何構造排出(A) Ureter (B)Uterus (C)Urethra (D)Urinary bladder
- 70 下列何者與 Scrotum 為同源器官(A)Clitoris (B)Labia major (C) Labia minor
 (D)Hymen

58	59	60	61	62
63	64	65	66	67
68	69	70		