

系級	科目	授課教師	考試日期	學號	姓名
保二	組織學	柯學	93年1月14日第2節		

*①請注意本試題共 4 張。如發現頁數不足及空白頁或缺印，應當場請求補齊，否則缺少部份概以零分計。
②每張試題卷務必填寫(學號)、(姓名)。

- 下列何者不具有 Goblet cells? (A. Trachea B. Nose C. Small intestine D. Stomach)
- 下列何者不具有三層走向的肌肉層? (A. Ductus deferens B. Urinary bladder C. Appendix D. Stomach)
- 下列何者不是 Stratified squamous epithelium (A. Urethra B. Vagina C. Rectum D. Anus)
- 何者為分泌 HCl 的細胞 (A. Chief cell B. Parietal cells C. Mucous neck cells D. Enteroendocrine cells)
- 下列何者不具有軟骨 (A. Trachea B. Bronchus C. Bronchiole D. Larynx)
- 下列何者屬於吞噬型的細胞 (A. Clara cell B. Kupffer cell C. Osteoclast D. Dust cell E. Microglia)
- 何者不屬於分泌性細胞 (A Goblet cell B. Type II pneumocyte C. Type I pneumocyte D. Clara cell)
- 肺中何區最先具有進行氣體交換的功能 (A. Terminal bronchiole B. Alveolar duct C. Respiratory bronchiole D. Alveolus)
- 何者非為副睪的功能 (A.使精子活力更驅成熟之處 B.精子最主要的蓄積之處 C.精子傳送之管道 D.產生讓精子更易於活動的精液)
- 下列何者非腹膜衍生之構造 (A. Tunica albuginea B. Tunica vaginalis C. Broad ligament of uterus D. germinal epithelium of ovary)
- 何者構成腎小體內的 Filtration slits 的結構 (A. Podocyte B. Macrophage C. Endothelial cell D. fibroblast)
- 下列何者的 microvilli 最發達 (A. Bowman's capsule B. proximal convoluted tubule C. Distal convoluted tubule D. collecting tubule)
- 下列何者為人體內最硬的構造 (A. Bone B. Enamel C. Dentin D. Cementum)
- 不具有 Taste buds 的為 (A. Filiform papillae B. Fungiform papillae C. Circumvallate papillae D. Foliate papillae)
- 消化系統中的細胞，下列何者不具有微絨毛(microvilli) (A. Hepatocytes B. Intestinal absorptive cells C. Gall bladder epithelial cells D. 以上皆有)

配合題

- | | |
|---|-----------------------|
| 16 Prickly cell | A) Stratum basale |
| 17 flat dead cell | B) Stratum corneum |
| 18 present only in thick | C) Stratum granulosum |
| 19 cell divide also called the stratum germinativum | D) Stratum lucidum |
| 20 contains keratohyaline and lamellated granules | E) Stratum spinosum |

01	02	03	04	05	06	07	08	09	10
11	12	13	14	15	16	17	18	19	20

系	級	科	目	授課教師	考 試 日 期	學 號	姓 名
					年 月 日 第 節		

※①請注意本試題共 _____ 張。如發現頁數不足及空白頁或缺印，應當場請求補齊，否則缺少部份概以零分計。
 ②每張試題卷務必填寫(學號)、(姓名)。

@ 請選出最具有相關性的選項

- | | |
|---------------------|-------------------------|
| 21) 精子製造處 | A) 放射冠 |
| 22) 精子與卵相遇之處 | B) Follicular cell |
| 23) 受精卵著床之處 | C) Prostate gland |
| 24) 分泌男性荷爾蒙之細胞 | D) Oviduct |
| 25) 分泌動情素之細胞 | E) 卵巢的生殖上皮 |
| 26) 分泌黃體素之細胞 | F) Uterus |
| 27) 腫大時會造成男性排尿困難的腺體 | G) Leydig cell |
| 28) 排卵時會一起跟都排放出的構造為 | H) Somniferous tubule |
| 29) 實質為腹膜構造都為 | I) Granulosa luten cell |

@ 請選出所屬器官之上皮種類 (選項可重複被使用)

- | | |
|---------------------|------------|
| 30) Esophagus | A) 單層扁平上皮 |
| 31) Stomach | B) 單層立方上皮 |
| 32) Colon | C) 單層柱狀上皮 |
| 33) 近曲小管 | D) 多層扁平上皮 |
| 34) 腎小盞 | E) 移行上皮 |
| 35) Urinary bladder | F) 假多層柱狀上皮 |

- 36) Trachea
- 37) Alveolar
- 38) 腹膜
- 39) 口腔
- 40) Epididymis
- 41) Oviduct

II) 排列順序題

42→51 請排出精子由製造到排出所經過構造之順序

- A) Retus tubule (直管)
- B) Ejaculatory duct
- C) Rete testis (睪丸網)
- D) Epididymis
- E) Spongy urethra
- F) Efferent ductule
- G) Membranous urethra
- H) Somniferous tubule
- I) Ductus Deferens
- J) Prostatic urethra

21	22	23	24	25	26	27	28	29	30	
31	32	33	34	35	36	37	38	39	40	
41	42	43	44	45	46	47	48	49	50	51

系	級	科	目	授課教師	考 試 日 期	學 號	姓 名
					年 月 日 第 節		

* ①請注意本試題共 張。如發現頁數不足及空白頁或缺印，應當場請求補齊，否則缺少部份概以零分計。
 ②每張試題卷務必填寫(學號)、(姓名)。

52→ 59 請排出膽汁由製造到排出所經過之構造順序

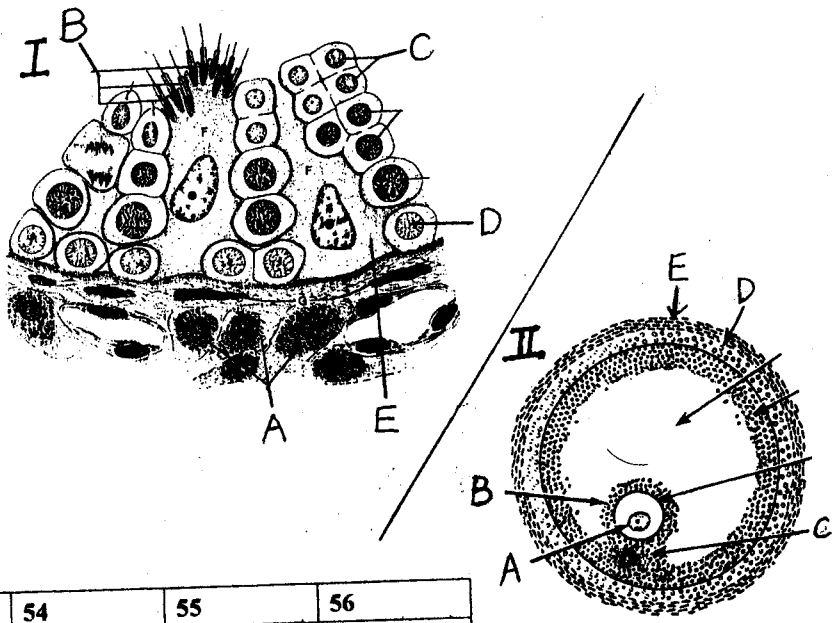
- A) Hepatic duct
- B) Gallbladder
- C) Hepatocyte
- D) Common hepatic duct
- E) Duodenum
- F) Cystic duct
- G) Bile canaliculus
- H) Hepatopancreatic Ampulla

III)是非題

- 60 JG cell 位於腎臟的皮質區
- 61 女性的卵與男性的精子一樣，於生育年齡時可不斷的新生製造
- 62 肺臟具有彈性，可自發性的產生收縮與擴張，進而進行氣體交換之作用
- 63 肝圓韌帶為在胎兒時期為臍靜脈
- 64 大腸帶為結腸的外縱肌層變化所形成的
- 65 第二型肺泡細胞是構成呼吸膜的主要細胞之一

IV)圖片題

- I
- 66 Sertoli cell
 - 67 Spermatogonium
 - 69 Spermatids
 - 70 Myoid cell
 - 71 Laydig cell
- II
- 72 放射冠
 - 73 卵
 - 74 theca externa
 - 75 theca interna
 - 76 載卵丘
 - 77 granulosa cell

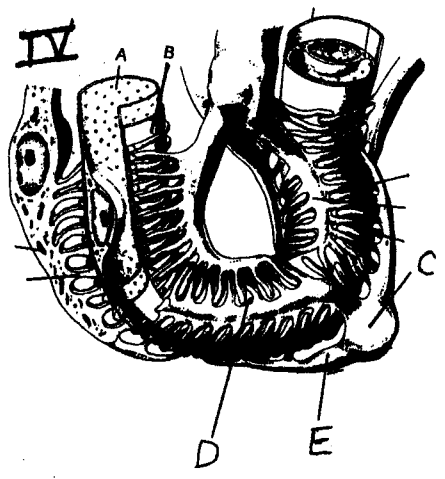
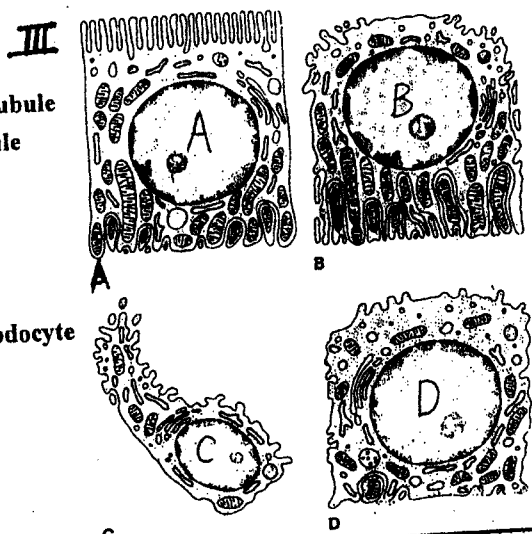


52	53	54	55	56	
57	58	59	60	61	
62	63	64	65	66	
67	68	69	70	71	
72	73	74	75	76	77

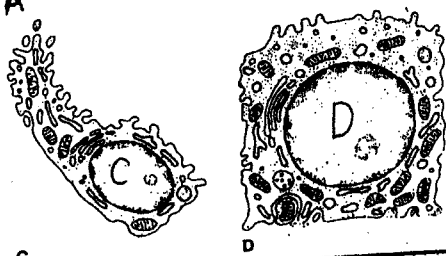
系	級	科	目	授課教師	考 試 日 期	學 號	姓 名
					年 月 日 第 節		

*①請注意本試題共 _____ 張。如發現頁數不足及空白頁或缺印，應當場請求補齊，否則缺少部份概以零分計。
 ②每張試題卷務必填寫(學號)、(姓名)。

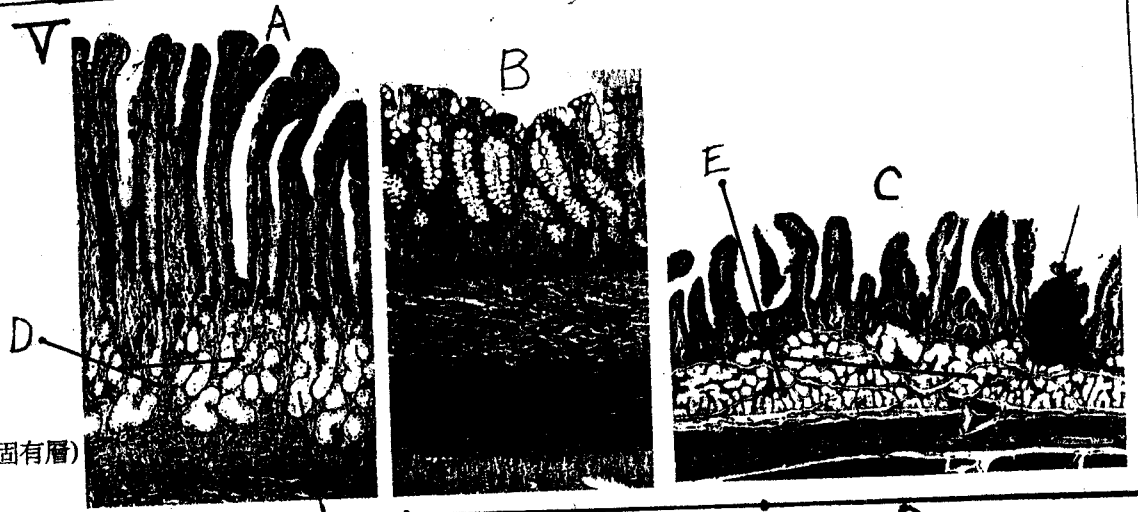
- III
 78 Thin loop of Henle
 79 Proximal convoluted tubule
 80 Distal convoluted tubule
 81 Collecting tubule



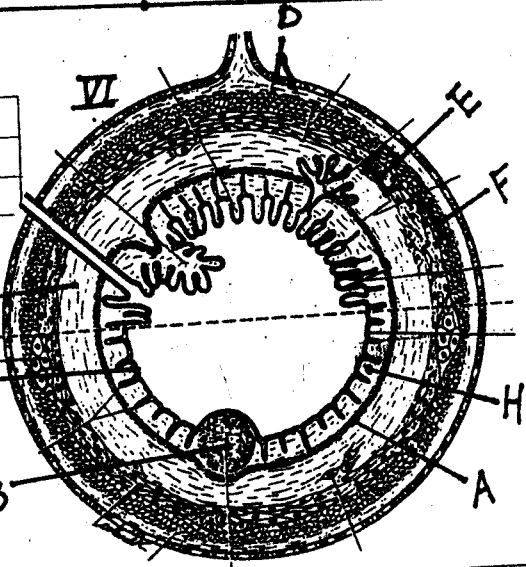
- IV
 82 Podocyte
 83 Primary process of podocyte
 84 Basal lamina
 85 Filtration slit
 86 Endothelial cell



- V
 87 Duodenum
 88 Colon
 89 Stomach
 90 Brunner's gland
 91 Gastric gland
 92 Goblet



- VI
 93 Serosa
 94 Epithelial layer
 95 黏膜肌層
 96 外縱肌層
 97 Lamina propria (固有層)
 98 內環肌層
 99 Submucosa (黏膜下層)
 100 淋巴小球



78	79	80	81	82	83
84	85	86	87	88	89
90	91	92	93	94	95
96	97	98	99	100	