

系 級	科 目	授 課 教 師	考 試 日 期	學 號	姓 名
牙二	口腔解剖學	張景明	93年1月12日第3節		

※①請注意本試題共 5 張。如發現頁數不足及空白頁或缺印，應當場請求補齊，否則缺少部份概以零分計。  
 ②每張試題卷務必填寫(學號)、(姓名)。

寫出有關下列肌肉之神經控制 10% *答案填於右方勿塗改*

1. genioglossus m.
2. hyoglossus m.
3. styloglossus m.
4. stylohyoid m.
5. stylopharyngeus m.
6. tensor veli palatini
7. levator veli plitini
8. posterior belly of the diagatric m.
9. anterior belly of the digastirc m.
10. mylohyoid m.

1. 舌咽神經在進入 hyoglossus muscle 之前跨過 \_\_\_\_\_ m.
2. pear-shaped pad 是指 the residual scar of the last molar and the \_\_\_\_\_ papilla
3. Retromylohyoid fossa 又稱為 \_\_\_\_\_ form.
4. 有關 Pterygopalatine fossa 之 communication 為
  - a. \_\_\_\_\_ to nasal cavity
  - b. \_\_\_\_\_ to middle cranial fossa
  - c. \_\_\_\_\_ to infratemporal fossa
  - d. \_\_\_\_\_ canal to palate
  - e. \_\_\_\_\_ to orbit
5. Otic ganglion 位於 mandibular division of the trigeminal nerve 之 \_\_\_\_\_ 側
6. 由 lateral pterygoid and medial pterygoid muscles 之間穿出之 nerves 為 \_\_\_\_\_ nerve and \_\_\_\_\_ nerve
7. lateral pterygoid muscle 之二頭間穿出之 nerves 為 : \_\_\_\_\_ nerve and \_\_\_\_\_ nerve
8. 由鼻腔側壁 Torus tubarius 內方向前, 向內, 向下行走之隆起為 \_\_\_\_\_ muscle 所構成 .

系 級	科 目	授 課 教 師	考 試 日 期	學 號	姓 名
牙二	口解	張學功	____年____月____日第____節		

9. 有關口內各 spaces 之 communication:

a. Lateral pharyngeal space 向後內方可至 \_\_\_\_\_ space

向前方可達 \_\_\_\_\_ space

b. Sublingual space 可經由 \_\_\_\_\_ m. 之後緣與

\_\_\_\_\_ space 交通

c. pterygomandibular space 可視為 \_\_\_\_\_ space

之下方延伸

10. submandibular triangle boundaries:

anterior -

posterior -

superior -

簡答題

1. 根據 Laskin 之分類, 頸部肌膜 (Fascia) 除 Alar plate, 及 Carotid sheath 之外尚有那四層, 請列出名稱。

2. pterygomandibular space 之界限

3. Masticator space proper 之界限 (boundary)

4. buccal space 之界限

5. lateral pharyngeal space 之界限

系 級	科 目	授 課 教 師	考 試 日 期	學 號	姓 名
牙二	口解	洪學力	____年____月____日第____節		

\*①請注意本試題共\_\_\_\_張。如發現頁數不足及空白頁或缺印，應當場請求補齊，否則缺少部份概以零分計。  
 ②每張試題卷務必填寫(學號)、(姓名)。

6. Primary supporting area of the maxillary edentulous ridge 為何?

7. Primary supporting area of the mandibular edentulous ridge 為何?

8. 簡述 Retropharyngeal space 之界限

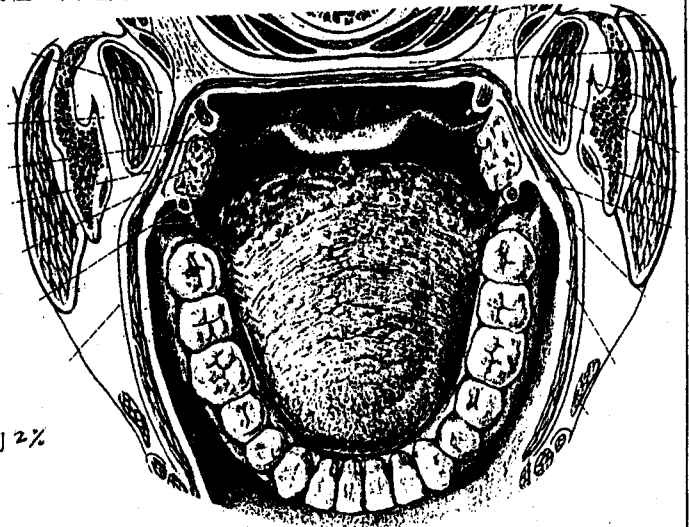
配合題 (請將右欄中適切之答案號填入, 有複選.)

- |       |                            |                             |
|-------|----------------------------|-----------------------------|
| _____ | 1. Nasolacrimal duct       | A. Facial nerve             |
| _____ | 2. Maxillary sinus         | B. Glossopharyngeal nerve   |
| _____ | 3. Frontal sinus           | C. Middle meatus            |
| _____ | 4. Anterior ethmoid cells  | D. Sphenoethmoidal recess   |
| _____ | 5. Middle ethmoid cells    | E. Vagus nerve              |
| _____ | 6. Posterior ethmoid cells | F. Pterygomaxillary fissure |
| _____ | 7. Sphenoid sinus          | G. Inferior meatus          |
| _____ | 8. Pterygopalatine fossa   | H. Inferior orbital fissure |
| _____ | 9. Sphenopalatine artery   | I. Accessory nerve          |
| _____ | 10. Jugular foramen        | J. Superior meatus          |
| _____ | 11. Incisive foramen       | K. Sphenopalatine foramen   |
| _____ | 12. Stylomatoid foramen    | L. Nasopalatine nerve       |

系級	科目	授課教師	考試日期	學號	姓名
牙二	Oral Anatomy	胡林	____年____月____日第____節		

※①請注意本試題共\_\_\_\_張。如發現頁數不足及空白頁或缺印，應當場請求補齊，否則缺少部份概以零分計。  
 ②每張試題卷務必填寫(學號)、(姓名)。

- Lower incisor 若因發炎而產生 fistula，其開口在口內或口外取決於哪兩條肌肉？4%
- 和鼻竇有密切關係牙齒有哪幾類？2%
- 哪類牙齒牙根膿腫最容易造成鼻塞？2%
- 年輕人的 lower molar 及 premolar 和 mandibular canal 為哪一種 type?1%
- Alveolar process 最內側緊鄰牙周韌帶的部分在 x 光片下稱為什麼？可以作為判斷什麼的依據？2%
- 如果 upper canine 若因發炎而產生 fistula，請問此 fistula 開在口內還是口外是取決於其牙根是否超過哪一條肌肉？1%



填圖

- pterygomandibular space
- medial pterygoid muscle
- buccal muscle
- superior pharyngeal constrictor
- 劃一直線指示出 inferior alveolar nerve block 時進針之方向 2%

- Mental foramen 位於 \_\_\_\_\_ 的正下方開口方向為 \_\_\_\_\_
- Maxillary teeth 做個別單一牙齒的局部麻醉期進真的 landmark 為 \_\_\_\_\_
- 請簡述如何找 greater palatine foramen 在口腔內的位置 3%

系級	科目	授課教師	考試日期	學號	姓名
牙二	Oral Anatomy	蔡張	年 月 日 第 節		

※①請注意  
②每題  
\* 答案請填於題號之左方。

- 上顎骨(Maxillar) 向下生長之量，以何者佔最大部分?  
A)Tooth eruption      B)Cranial growth      C)Cranial base development
- 頭臉部發育，以下何者最先達到成人之大小?  
A)Maxilla      B)Mandible      C)Cranium      D)Orbit      E)Teeth
- 患者為滿 11 歲女孩，如果還有一、二顆乳牙未退，仍在其口腔內，根據一般統計，最有可能是那顆乳牙?  
A)Mandibular deciduous incisor      B)Mandibular first deciduous molar  
C)Mandibular second deciduous molar      D)Maxillary first deciduous molar  
E)Maxillary second deciduous molar
- 對下臉部高度，方面的生長貢獻最小的是那一項?  
A)Masseter muscle      B)Pharynx      C)Tongue      D)Alveolar growth  
E)Cranial base growth
- 頭臉部三向量中，那一項生長最先完成 adult size?  
A)Length      B)Width      C)Height
- 以下最具參考價值以預估青少年下顎生長情況的是?  
A)Chronological age      B)Body height increment      C)Skeletal age  
D)Tooth eruption & development
- 以下那一個的生長是依靠 intra membranous bone formation?  
A)Maxilla      B)Mandible      C)Cranial vault      D)All of the above

是非題 10%

- External carotid artery 的 ligation，可以由 submandibular triangle approach.
- 顏面部骨折 Le Fort I,II,III fracture 名稱依序為 craniofacial dysjunction, pyramid fr, horixontal fr.
- 在做 facial artery 的 ligation 做 submandibular incision 應緊鄰 mandible 的 lower border 且平行做切線。
- compound fracture 指的是骨折，soft tissue 受傷，且有 open wound.
- 上顎第一大白齒顎側牙根之 palatal abscess，切開引流應做 transvers incision.
- 在 retromandibular fossa 施行 carotid artery 的 ligation 比在頸部施行容易。
- zygomatic fracture 造成下陷，會影響張口，可能會造成患者有複視現象。
- 手術時我們可以在 digastric tendon, posterior mylohyoid border 及 hypoglossal nerve 所圍成的三角區內找到 lingual artery 施行結紮手術。
- 在 retromandibular fossa 施行 external carotid artery 的結紮可幫助中顏面部深部組織的止血。
- 顏面部骨折處理是僅需要骨頭復位術(reduction)與固定術(immobilization)，咬合的處理並不重要。